

# Santé relationnelle précoce : tisser les liens dès le plus jeune âge

Synthèse du rapport de consensus "Santé relationnelle précoce : jeter les bases du bien-être de l'enfant, de la famille et de la communauté 2025" par les National Academy of Sciences des Etats-Unis d'Amérique

Réalisée en janvier 2026 par



# Au-delà de la Prévention des Risques : Vers la Promotion Active du Bien-être

## Focus sur l'Adversité



Centré sur la prévention des  
dommages (ex: stress toxique).

## Focus sur les Atouts



Centré sur la construction active des  
fondations du bien-être.

---

“L’absence d’adversité ne suffit pas à promouvoir la santé relationnelle précoce. De même, la présence d’adversité n’exclut pas la santé relationnelle précoce. Des relations de soutien, même dans des contextes défavorables, peuvent soutenir un développement sain et contribuer à la résilience.”

---

# Qu'est-ce que la Santé Relationnelle Précoce (SRP) ?

Le processus dynamique de moments de connexion mutuels, significatifs et positifs dans les plus jeunes relations.

**Biologiquement nécessaire :**  
Essentielle au développement sain, au bien-être et à l'épanouissement.

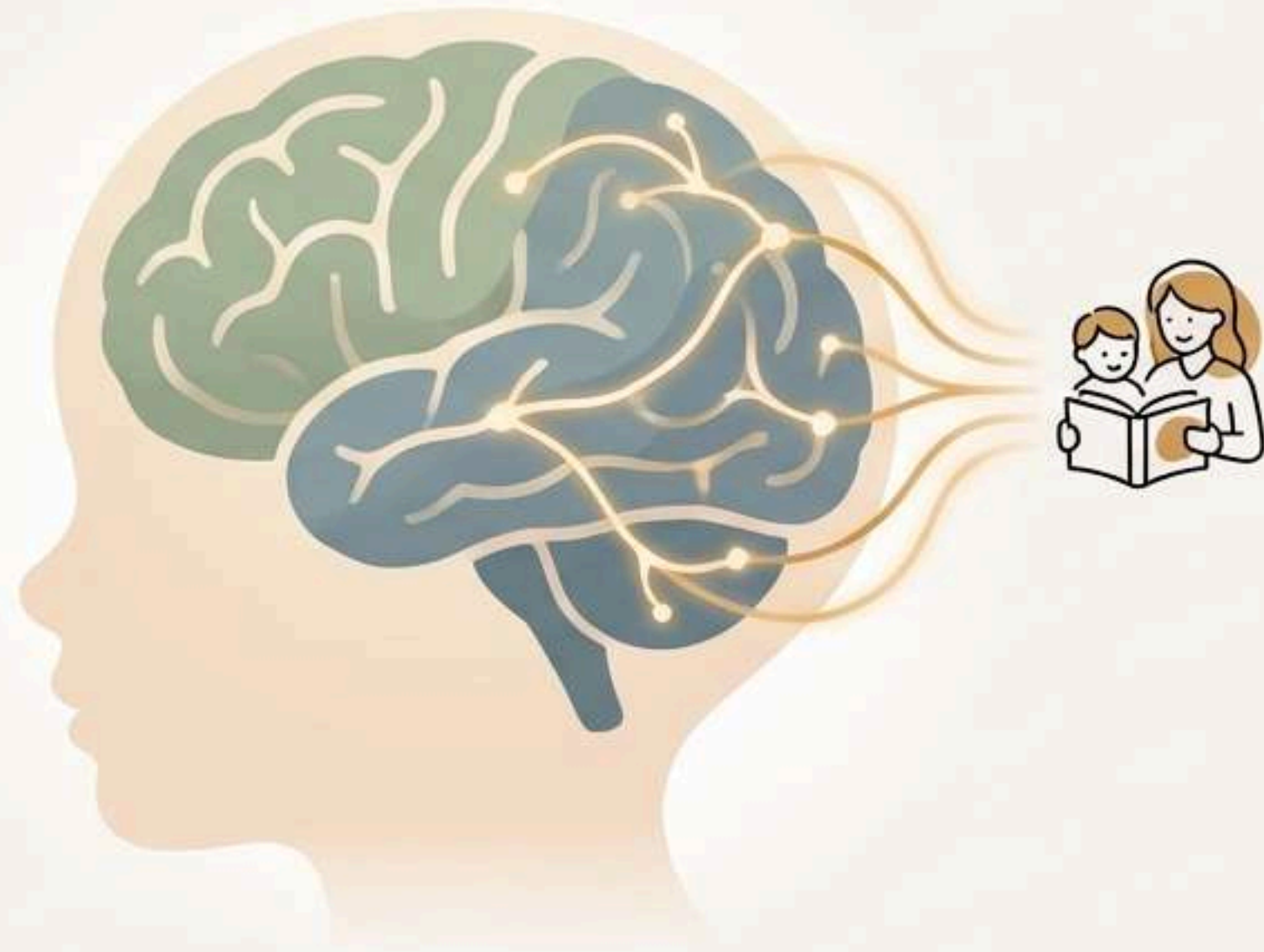
**Processus dynamique :** Se développe au fil du temps à travers des 'moments de connexion' (jeu, lecture, soins).



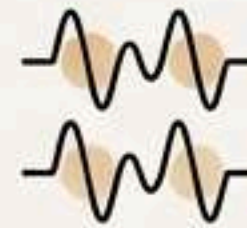
**Culturellement diverse :**  
S'exprime à travers diverses voies culturelles et se manifeste de manière spécifique à chaque personne, famille et communauté.

**Réparable :** Les cycles de relation, de rupture et de réparation sont inévitables et renforcent la confiance.

# Les Relations Sont Biologiquement Nécessaires, Pas un Simple 'Plus'



**Périodes Sensibles :** Les circuits neuronaux en développement sont les plus sensibles aux stimuli environnementaux dans la petite enfance.



**Synchronie Bio-comportementale :** La coordination des ondes cérébrales, des hormones et des comportements entre le soignant et l'enfant.

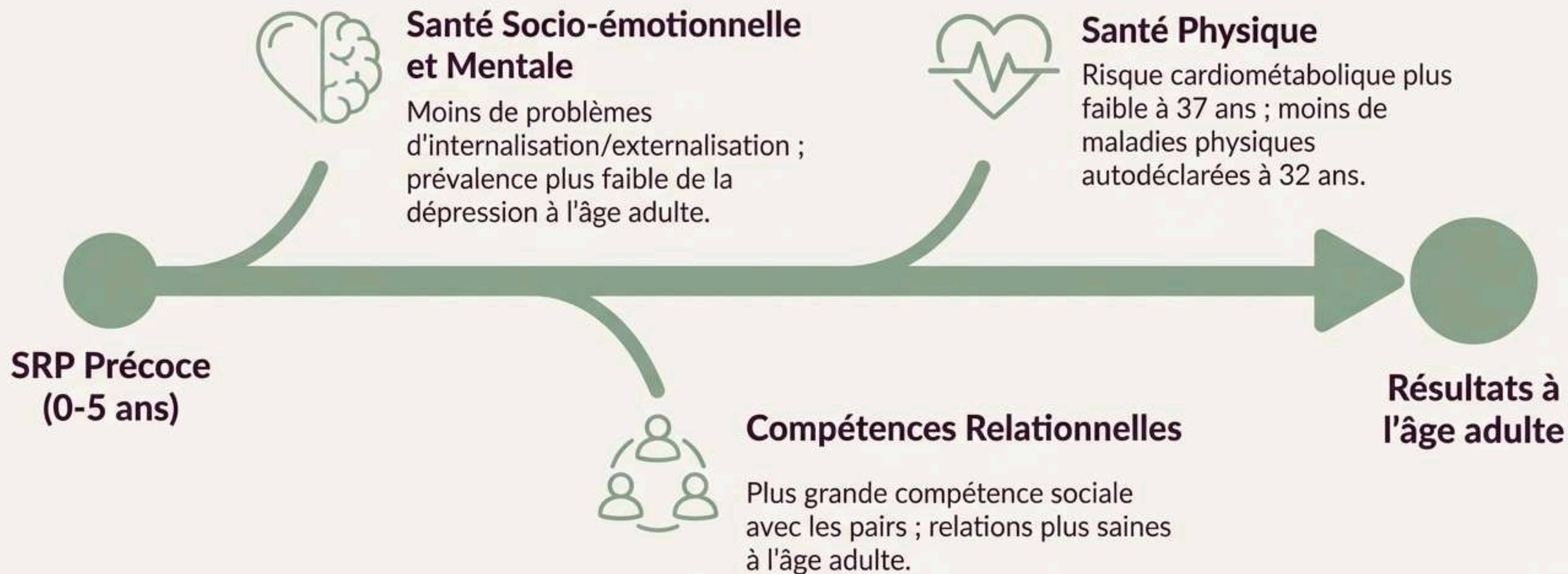


**Corégulation du Stress :** La présence d'un soignant régule la physiologie du stress de l'enfant, transformant une menace potentielle en une expérience d'apprentissage.

---

**Texte de synthèse :** Les expériences relationnelles précoces s'inscrivent biologiquement, influençant l'architecture cérébrale et le fonctionnement à long terme.

# La SRP est un puissant prédicteur du bien-être à long terme



Source des données : Basé sur les méta-analyses et les études citées dans le Chapitre 2 sur l'impact de la SRP.

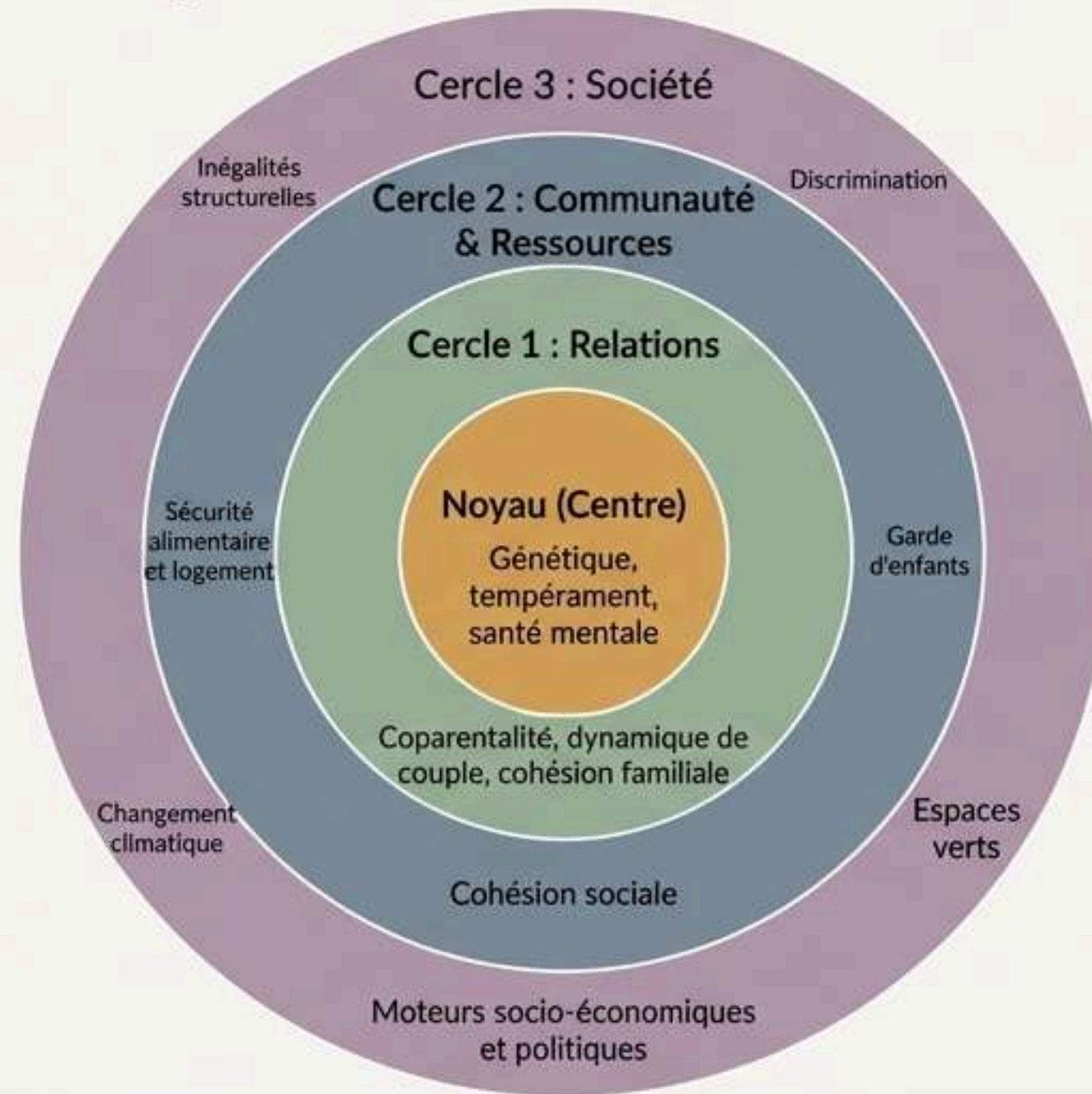
# La SRP agit comme un tampon contre les effets de l'adversité



**Texte explicatif\*** : Les relations de soutien peuvent transformer un stress potentiellement 'toxique' en stress 'tolérable', protégeant le développement du cerveau de l'enfant et ses systèmes biologiques. La présence d'un soignant régule la réponse physiologique de l'enfant à la menace.

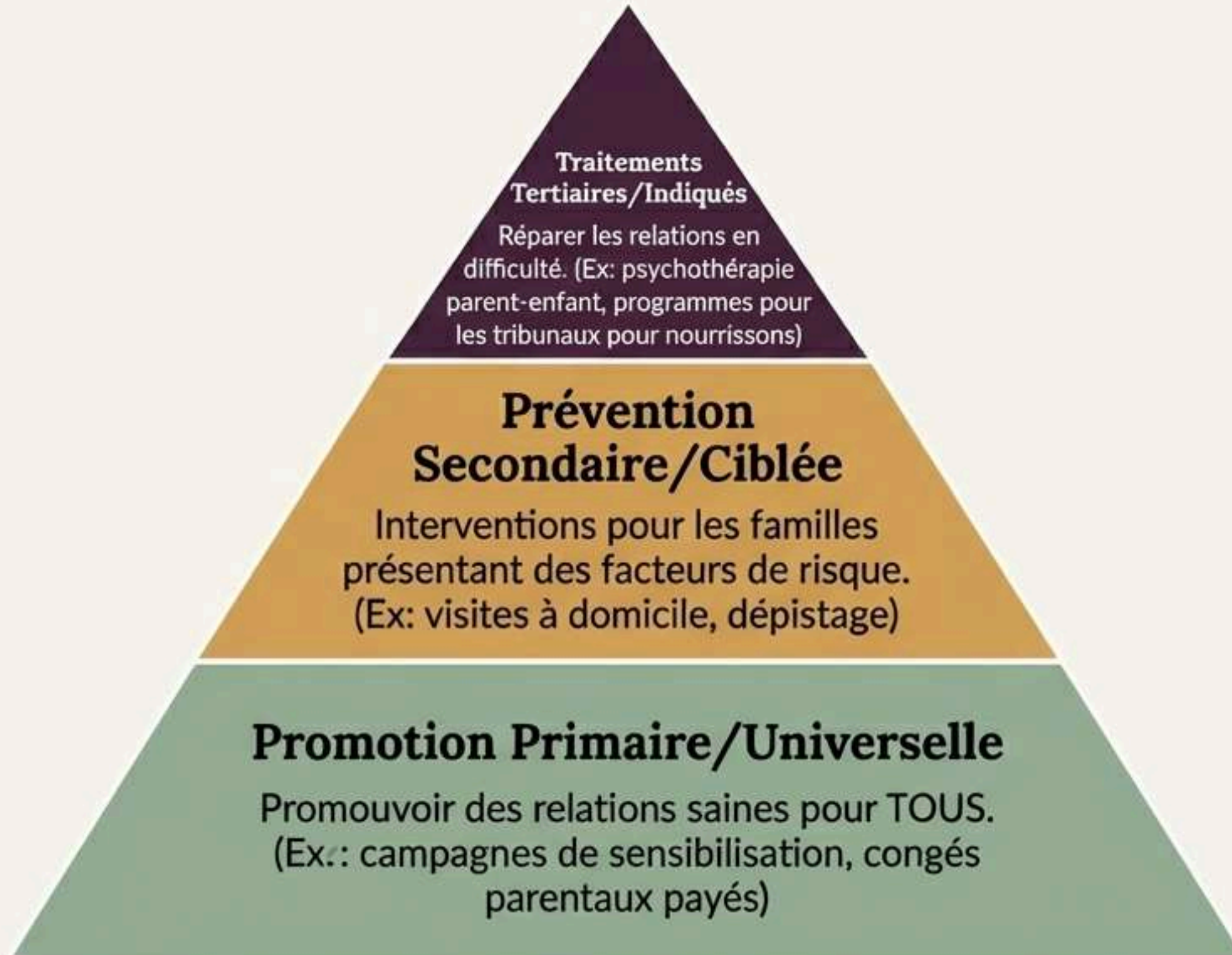
**Point clé** : La SRP est un facteur de protection qui modère les impacts négatifs des stressseurs sur la biologie du stress, la santé physique et le fonctionnement psychosocial de l'enfant.

# La Santé Relationnelle est façonnée par un écosystème d'influences



**Message clé :** Le soutien à la SRP nécessite une action à plusieurs niveaux, de la famille aux politiques publiques.

# Une Stratégie de Santé Publique pour la SRP



Notre effort actuel est une pyramide inversée. Nous devons **investir massivement** dans la base.

# Cinq Pratiques Clés pour intégrer la SRP dans nos systèmes

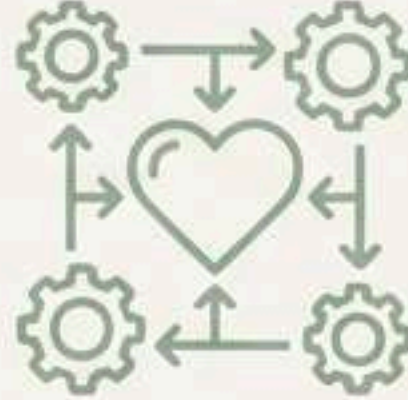
1



## Co-concevoir avec les Familles

Développer des solutions communautaires, culturellement spécifiques, avec la participation des familles.

2



## Prioriser les Relations

Intégrer les pratiques relationnelles dans la conception et l'évaluation des programmes.

3



## Soutenir les Professionnels

Fournir une supervision réflexive durable et des pratiques de soutien.

4



## Adopter un état d'esprit d'Abondance Relationnelle

Se concentrer sur les atouts des familles et des communautés avec des pratiques centrées sur la guérison.

5



## Renforcer le Leadership Familial

Investir dans des infrastructures de pouvoir partagé et d'autodétermination des familles.

# La SRP en Pratique : Des Modèles Efficaces Existents

## Soins Pédiatriques



*HealthySteps*



*Reach Out  
and Read*



*PlayReadVIP*

Intégrer le soutien relationnel dans les visites de routine.

## Visites à Domicile



*Nurse-Family  
Partnership*



*Healthy Families  
America*

Fournir un soutien intensif et personnalisé.

## Éducation de la Petite Enfance



*Head Start*



*Early Head Start*

Approche holistique qui soutient l'enfant, la famille et la communauté.

## Bien-être de l'Enfant



*Safe Babies Initiative*

Intégrer les principes de la SRP dans les systèmes de protection de l'enfance.

# La SRP par les Politiques Publiques : Créer un Environnement Favorable



## Financement (Medicaid)

- Rembourser les soins relationnels (dyadiques), pas seulement individuels ; moderniser les prestations EPSDT.



## Soutien aux Besoins Fondamentaux

- Congé parental payé, crédits d'impôt (EITC, Child Tax Credit), sécurité alimentaire (SNAP, WIC) et logement stable.



## Soutien à la Main-d'œuvre

- Investir dans la formation, le bien-être et des salaires décents pour les professionnels de la petite enfance et de la santé relationnelle.



## Collaboration Intersectorielle

- Construire des 'maisons médicales' performantes qui coordonnent les services pour les familles.

# Le Leadership des Familles : Le Moteur du Changement Durable

**Principe Clé :** Passer du partenariat à un réel pouvoir partagé. Les familles ne sont pas des bénéficiaires, mais des experts, des visionnaires et des co-créateurs de systèmes qui fonctionnent.

« Quand ma situation financière s'est améliorée... la santé relationnelle de ma jeune famille s'est améliorée. [J'ai eu] l'espace pour me concentrer sur les forces de mes enfants et de ma famille. »

— *Leader familial de Nurture Connection*



# L'Agenda pour la Recherche : Bâtir une Base de Connaissances Actionnable



**Définir et Mesurer** : Développer des indicateurs de SRP fiables, valides et basés sur les atouts.

**Explorer la Diversité Culturelle** : Examiner les processus relationnels à travers diverses perspectives culturelles.

**Tester les Interventions** : Mettre en œuvre et tester des interventions à grande échelle qui sont flexibles pour les communautés locales.

**Évaluer la Responsabilité des Systèmes** : Mesurer l'efficacité des politiques et des systèmes à promouvoir la SRP.

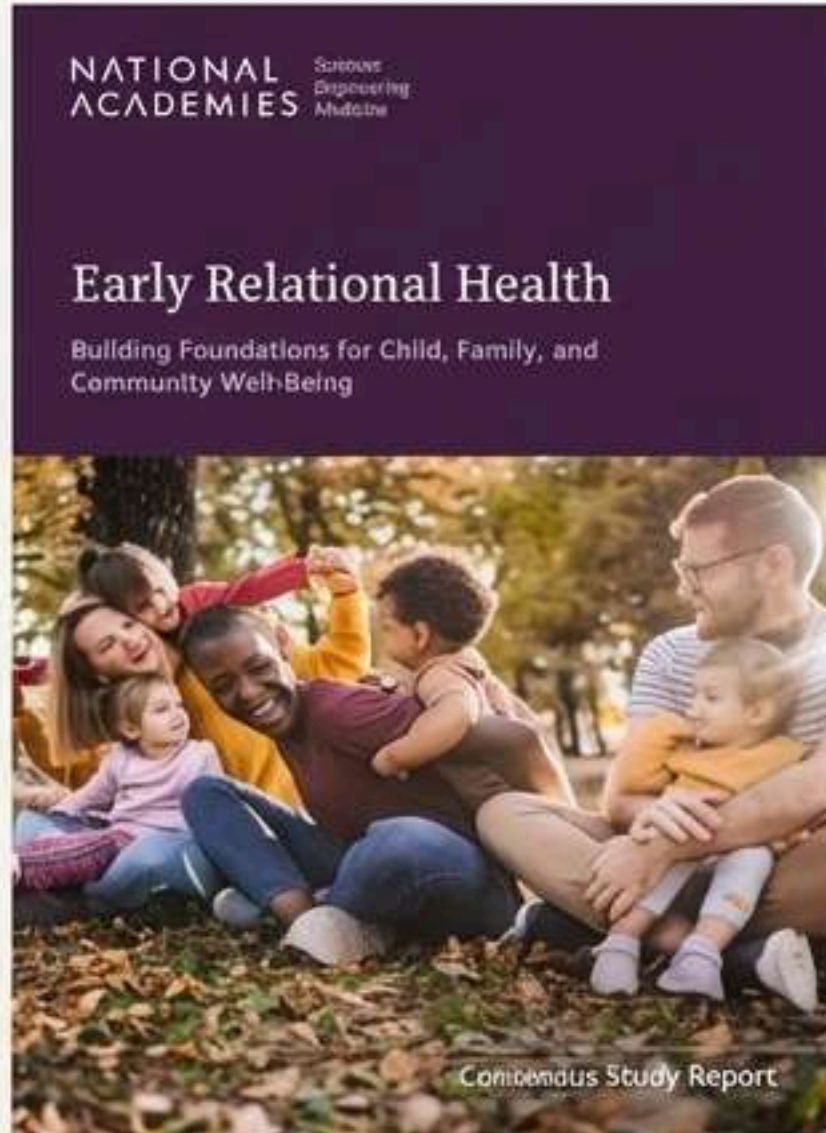
**Principe directeur** : Soutenir la recherche participative qui centre les familles et les communautés.

# Un Investissement Essentiel pour notre Avenir Collectif

Assurer la santé relationnelle précoce pour chaque enfant n'est pas seulement un impératif moral. C'est le fondement de la préparation à l'école, de la productivité de la main-d'œuvre, de la sécurité des communautés et de la prospérité nationale. Chaque secteur a un rôle à jouer et une responsabilité à investir dans sa promotion.

Cela exige un changement de mentalité, un investissement ciblé et de nouvelles façons de mesurer et de soutenir l'épanouissement humain.

# Pour en savoir plus et télécharger le rapport complet



***Early Relational Health: Building Foundations for  
Child, Family, and Community Well-Being***

National Academies of Sciences, Engineering,  
and Medicine (2025)



[nap.nationalacademies.org/29234](https://nap.nationalacademies.org/29234)