

# CATALOGUE DES FORMATIONS 2025

SELARL GO élan

N° Siret : 810 404 566 00046

N° Activité : 27390114139

Attestation :

Je soussigné Gaëlle BLERVAQUE, gérante de GO élan formation déclare être

1. datadocké sous le numéro : ID DD : 0071012.
2. Certification Qualiopi : L'OF GO élan formation a reçu la certification:
  - Certification initiale octobre 2020 : N° 2020/87904.1
  - Certification de renouvellement : 2020-09-04
3. Enregistrée en qualité d'ODPC :
  - Nom Organisme : SELARL GO élan Identifiant : 9AEH
  - Le 5 janvier 2024



 15 rue des Baronnes - 39000 Lons le Saunier



<https://goelanformation.fr>



03 63 33 52 78

# Présentation



GO élan est en premier lieu un cabinet de psychomotricité novateur situé dans le Jura à Lons le Saunier. Nous accueillons les familles, du nouveau-né jusqu'à la personne âgée : 400 m2 entièrement dédiés à la psychomotricité avec une salle de motricité, de jeux sur table, de peinture et de relaxation qui permettent d'accompagner les petits comme les plus grands dans leurs besoins psychomoteurs.

Les missions et outils de GO élan sont multiples :



- Des sessions d'éveil psychomoteur
- Des rééducations psychomotrices
- Une plateforme d'éducation psychomotrice
- Un organisme de formation



Dans sa mission de formation, des actions de formation sont proposées en intra ou sur site. GO élan est un organisme de formation certifié QUALIOPI. Les stagiaires peuvent bénéficier de la prise en charge totale ou partielle de leur formation via leur OPCO (ex : FIFPL) ou leur employeur.

Certaines formations peuvent évoluer en fonction du projet de la structure : renseignez-vous pour tout projet plus spécifique.



**Gaëlle Blervaque**  
[blervaquegaelle@espacegoelan.fr](mailto:blervaquegaelle@espacegoelan.fr)  
06 63 61 88 74

- Psychomotricienne D.E.
- formatrice
- Directrice du pôle formation



**Jauffrey Blervaque :**  
[blervaquejauffrey@espacegoelan.fr](mailto:blervaquejauffrey@espacegoelan.fr)  
06 61 48 46 12

- Psychomotricien D.E.
- Responsable communication et développement commercial



**Caroline Miny**  
[secretariat@espacegoelan.fr](mailto:secretariat@espacegoelan.fr)  
07 87 65 32 11

- Secrétaire
- Gestion administrative des formations



**Charline Rabier :**

- Psychomotricienne D.E.
- Formatrice
- Responsable de l'ingénierie pédagogique



# Procédure d'inscription individuelle



Vous pouvez soit suivre la procédure écrite à la page suivante, soit visionner notre vidéo en scanant le QR code :



Votre inscription sera validée seulement lorsque votre dossier sera complet.  
Vous recevrez un mail vous confirmant la réception de l'ensemble des documents et la validation de votre inscription.




# Procédure d'inscription individuelle



- Rendez vous sur le site internet : [goelanformation.fr](http://goelanformation.fr)
- Cliquez sur la rubrique “Nos formations”
- Sélectionnez “voir toutes les formations”

The screenshot shows the GOELAN FORMATION website interface. At the top, there is a navigation bar with 'Accueil', 'Nos formations' (highlighted with a red box), and 'Informations pratiques'. Below the navigation bar, there is a section titled 'Formations' with a grid of course cards. A red arrow points from the 'Nos formations' menu item to a red box around the 'Voir toutes les formations' link. The course cards include:

- FORMATION GO ÉLAN PETITE ENFANCE (6 jours / 42h)
- ACTU' TND EN E-LEARNING: METTRE À JOUR SES CONNAISSANCES AU REGARD DES RECOMMANDATIONS (9h / 7 modules de 5 capsules vidéos)
- JEUX ET MÉTA'PSYCHOMOT (21h / 3 jours)
- LA RÉÉDUCATION GRAPHO-PSYCHOMOTRICE (SESSION 1) (21h / 3 jours)
- LA RÉÉDUCATION GRAPHO-PSYCHOMOTRICE (SESSION 2 ET 3) (21h / 3 jours + 7h de vidéo)
- PROFIL SENSORIEL 2 ET PSYCHOMOTRICITÉ (35h / 5 jours)

- Choisissez la formation de votre choix puis “voir la formation”
- Actionnez le bouton 

- Choisissez une session de formation
- Suite à votre préinscription, connectez vous à votre compte

- Rendez vous sur la rubrique  Documents

- Téléchargez le devis et la convention
- Une fois les documents signés, les déposer dans “mes documents”
- Envoyez un acompte : soit par chèque soit par virement



Votre inscription sera validée seulement lorsque votre dossier sera complet.

Vous recevrez un mail vous confirmant la réception de l'ensemble des documents et la validation de votre inscription.

# Procédure d'inscription pour une entreprise



- Rendez vous sur le site internet : [goelanformation.fr](http://goelanformation.fr)
- Cliquez sur la rubrique “Nos formations”
- Sélectionnez “voir toutes les formations”

The screenshot shows the GOELAN FORMATION website. The navigation menu includes 'Accueil', 'Nos formations', and 'Informations pratiques'. The 'Nos formations' menu item is highlighted with a red box, and a red arrow points to a 'Voir toutes les formations' button, also highlighted with a red box. Below the menu, a grid of training courses is displayed:

Image	Formation	Durée	Description
	FORMATION GO ÉLAN PETITE ENFANCE	6 jours (42h)	
	ACTU' TND EN E-LEARNING: METTRE À JOUR SES CONNAISSANCES AU REGARD DES RECOMMANDATIONS	9h (7 modules de 5 capsules vidéos)	
	JEUX ET MÉTA'PSYCHOMOT	21h (3jours)	
	LA RÉÉDUCATION GRAPHO-PSYCHOMOTRICE (SESSION 1)	21h (3 jours)	
	LA RÉÉDUCATION GRAPHO-PSYCHOMOTRICE (SESSION 2 ET 3)	21h (3 jours) • 7h de vidéo	
	PROFIL SENSORIEL 2 ET PSYCHOMOTRICITÉ	35h (5 jours)	

- Choisissez une formation puis “voir la formation” : vous aurez accès à tout le descriptif de la formation.

- Actionnez le bouton

Connectez-vous pour vous préinscrire



Inscription

- Descendez tout en bas du questionnaire

Vous êtes une entreprise ?

Merci de vous inscrire au préalable en [cliquant ici](#)

- Renseignez toutes les informations sur votre structure afin de créer votre compte.



Voir mon tableau de bord

- Cliquez sur Visiter notre site

- Choisissez une formation puis cliquez su

Je me préinscris dès maintenant

- Choisissez les dates qui vous intéressent et pré-inscrivez-vous.

- Retournez sur Mon espace

- Rendez vous sur la rubrique Employés pour créer le futur stagiaire.

- Contactez nous par mail ou par téléphone pour que nous puissions faire le nécessaire de notre côté.

# Procédure d'inscription pour une entreprise



- Cliquez sur la barre rouge pour préinscrire vos employés.

À valider Prochainement

CERTIFICATION À LA RÉÉDUCATION GRAPHO-PSYCHOMOTRICE – SESSION 2 ET 3  
Session du 19/02/2024 au 21/02/2024 (3 jours - Lyon)

Cliquez ici préinscrire vos employés

## Ajoutez vos employés pour cette session

Vous avez le droit d'ajouter 1 employé(s) maximum

DUPONT Sacha

Vous devez au préalable créer vos employés avant de pouvoir les sélectionner ici. Si vous avez une question ou un problème, n'hésitez pas à nous contacter.

Valider

Vous pouvez retrouver les documents en lien avec cette formation en cliquant ici

- Téléchargez le devis et la convention
- Une fois les documents signés et tamponnés, déposez-les dans  Documents



J'envoie le devis signé

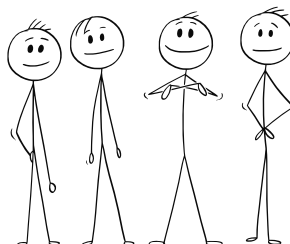
J'envoie la convention signée

- Vous n'avez pas besoin de nous envoyer un acompte
- Nos secrétaires se chargeront de vérifier votre dossier puis de le valider si tous les documents sont bien enregistrés sur votre espace.
- Un mail de confirmation d'inscription vous sera alors envoyé.



Votre inscription sera validée seulement lorsque votre dossier sera complet.  
Vous recevrez un mail vous confirmant la réception de l'ensemble des documents et la validation de votre inscription.





### Accès handicapé :

<b>Site 1 Lons le Saunier :</b>	<b>15, rue des Baronnes 39000 Lons le Saunier</b>
<b>Site 2 Paris 2 :</b>	<b>93, rue de Sèvres 75006 Paris</b>
<b>Site 4 Lyon :</b>	<b>93, rue Tête d'or 69006 Lyon</b>
<b>Site 5 Marseille :</b>	<b>36, Allée de la compassion 13 012 Marseille</b>
<b>Site 6 Bordeaux :</b>	<b>145, rue de St Genés 33000 Bordeaux</b>
<b>site 7 Rennes :</b>	<b>8, place du Colombier 35000 Rennes</b>
<b>site 8 La Réunion :</b>	<b>8, rue des Argonautes 97434 St Paul</b>
<b>Site 9 Strasbourg :</b>	<b>1 rue de Reims 67000 Strasbourg</b>
<b>Site 10 Lille :</b>	<b>39 rue de la monnaie 59800 Lille</b>

### Pas d'accessibilité handicapé (10 marches):

<b>Site 3 Paris 1 :</b>	<b>91 rue de Sèvres 75006 Paris</b>
-------------------------	-------------------------------------



# Nouveautés 2025

Retrouvez nos nouvelles formations !

## Les programmes sont maintenant disponibles !



### Processus de Raisonnement Clinique et psychomotricité

De la rencontre à l'autodétermination d'objectifs

### TDC et rééducation psychomotrice

Une pratique actualisée pour gagner en efficacité

### TSA et psychomotricité

Structurer sa pratique au regard des recommandations



Des **logos faciles à identifier**

pour les modalités d'apprentissage :



▪ **Présentiel**



▪ **Classe Virtuelle**



▪ **E-Learning**



# Trouble du Spectre de l'Autisme (TSA) et psychomotricité

## Structurer sa pratique au regard des recommandations



**Tarif indicatif :** 690 €

**Nombre de stagiaires :** 16 places

**Durée :** 21.00 heures (3.00 jours)

**Modalités :** formation en présentiel

### Profils des stagiaires :

- Psychomotriciens D.E.
- Étudiant en 3ème année de D.E. de psychomotricité

### Prérequis :

- Être titulaire d'un D.E. de psychomotricité
- Être en 3ème année d'étude de psychomotricité.
- Avoir visionné les vidéos fournies concernant (\*) :
  - La passation et la cotation de la Vineland 2.
  - Les généralités sur les TND et notamment les troubles du spectre de l'autisme.

(\*) Les vidéos sont à visionner si le stagiaire ne se sent pas assez compétent dans ces domaines.

**Délais d'accès :** jusqu'à J -1 à condition d'être à jour des pré-requis.

## Objectifs pédagogiques :

- **Objectif 1 :** Actualiser ses connaissances théoriques au regard des classifications actuelles et des recommandations de bonne pratique professionnelle.
- **Objectif 2 :** Mener une séance de psychoéducation à destination du patient, de sa famille et des partenaires.
- **Objectif 3 :** Connaître les outils d'évaluation et leurs spécificités.
- **Objectif 4 :** Être capable de repérer les signes cliniques d'un TSA dans un bilan psychomoteur.
- **Objectif 5 :** Appliquer les principes généraux des méthodes recommandées dans sa rééducation.

## Présentation

Découvrez notre formation conçue spécifiquement pour les psychomotriciens. Le Trouble du Spectre de l'Autisme se définit par un trouble des interactions sociales et de la communication, ainsi que par des intérêts restreints et stéréotypés.

Quel rôle pour la psychomotricité auprès des personnes porteuses de TSA ? Quels sont les signes cliniques que nous pouvons retrouver dans nos suivis ? Comment accompagner au mieux ces enfants, adolescents et adultes ?

Si vous souhaitez aiguïser votre regard clinique, enrichir votre pratique avec de nouveaux outils et intégrer les recommandations de bonnes pratiques professionnelles au sein de votre pratique psychomotrice, cette formation est pour vous. Vous pourrez expérimenter, vous initier à certaines méthodes et vous repartirez avec des supports et outils concrets à mettre en place dans vos séances.

## Programme

- **Jour 1 : Diagnostic du TSA (obj.1, 2 et 3)**
  - Psychoéducation, Programme d'Entraînement aux Habilités Parentales et TSA.
  - Les RBPP pour la pose du diagnostic :
    - M-CHAT : passer et interpréter cet outil de dépistage
    - ADI ADOS BECS PEP-3 COMVOOR CARS : connaître les intérêts et les limites de ces tests et échelles
- **Jour 2 : Évaluation des approches globales (Obj.3, 4 et 5)**
  - Les évaluations spécifiques du psychomotricien auprès des personnes TSA : motricité, sensoriel, autonomie, comportements-problèmes (Obj.3)
    - Vineland : passer et interpréter ce test
    - EPSA, Sensoriel, EPOCAA : connaître les intérêts et les limites de ces tests et échelles
  - La mise en évidence des symptômes diagnostiques dans le compte-rendu du bilan psychomoteur (Obj.4)
  - Les RBPP et les approches globales : ABA, TEACCH, ThED (Obj.5). Découvrir ces approches et construire sa pratique psychomotrice à l'aide d'outils issus de ces approches.
  - Les outils de CAA (Obj.5) : quels sont-ils ? Les essentiels en psychomotricité à mettre dans votre boîte à outils, carnet de route
- **Jour 3 : Les approches ciblées (Obj. 5)**
  - Connaître les bases des groupes d'habiletés sociales et identifier les programmes existants
  - Savoir développer les demandes et les initiatives sociales
  - Découvrir des outils pour parler des émotions
  - Penser les aménagements sensoriels Douleur et santé
  - Agir face aux comportements-défis et aux stéréotypies
  - Adopter une posture adéquate en guidance parentale
  - Et les adultes dans tout ça ?



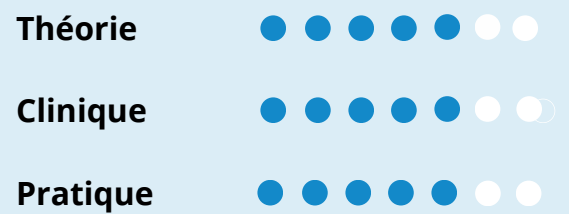
# Organisation de la formation :

## Méthodes mobilisées :

- Documents supports de formation projetés
- Activités heuristiques, démonstratives et applicatives
- Étude de cas concrets
- Mise à disposition en ligne de documents supports à la suite de la formation
- Livret de formation

## Modalités d'évaluation et de suivi de l'exécution :

- Questionnaire pré-formation afin de cibler le niveau des stagiaires et leurs besoins
- Feuilles de présence
- Évaluation :
  - Quiz de positionnement initial.
  - Quiz de positionnement final.
  - Analyser de vidéo.
  - Études de cas en groupe.



## Résultats attendus à l'issue de la formation :

- 80% à l'issue du Quiz final
- Avoir validé les exigences de l'étude de cas présentée en grand groupe

## L'équipe pédagogique



Ségolène Moibert Turpin  
Psychomotricienne D.E.



Charline Rabier  
Psychomotricienne D.E.

Le petit



Accès aux vidéos

L'entrée en formation nécessite certains pré-requis. Si vous ne les avez pas, il est important de prévoir un temps de visionnage des vidéos pour être à jour de ces prérequis.

- La passation et la cotation de la Vineland 2
- Les généralités sur les TND et notamment les troubles du spectre de l'autisme.

# Processus de Raisonnement Clinique et psychomotricité

De la rencontre à l'autodétermination d'objectifs



**Tarif indicatif :** 690 €

**Nombre de stagiaires :** 16 places

**Durée :** 21.00 heures (3.00 jours)

**Modalités :** formation en présentiel

**Profils des stagiaires :**

- Psychomotriciens D.E.
- Etudiant en 3ème année de D.E. de psychomotricité

**Prérequis :**

- être détenteur du DE de psychomotriciens

**Délais d'accès :** jusqu'à J -1 à condition d'être à jour des pré-requis

## Présentation

Vous êtes professionnel de santé et vous contribuez aux parcours diagnostiques de vos patients ?

Vous avez des difficultés à structurer votre analyse, émettre des hypothèses, faire des choix de tests et d'investigations complémentaires ?

Vous peinez à accompagner les parents dans l'autodétermination d'objectifs ?

Votre bilan psychomoteur tient une place importante dans le parcours diagnostique du patient et la définition d'objectifs de rééducation. Cette formation vous amène à structurer votre processus de raisonnement clinique afin d'accompagner votre patient et son entourage dans la meilleure compréhension de ses difficultés. Un processus de raisonnement structuré, vous permet de cibler avec plus de précision les tests proposés lors de la passation du bilan psychomoteur. Vous pourrez ainsi faire plus de liens entre votre clinique et les données objectivées, votre analyse sera plus fine et vos hypothèses plus étayées. Si le processus de raisonnement clinique peut s'appliquer à tout type de pathologies et à tous les âges de la vie, les études de cas de la formation seront ciblées sur l'enfant et l'adolescent d'âge scolaire.

A la suite de cette formation, vous serez plus à même d'identifier des préconisations adaptées aux besoins des patients et de réorienter si nécessaire.

A l'aide d'outils issus de l'éducation thérapeutique du patient, l'entretien motivationnel, la psycho-éducation, vous pourrez mieux accompagner vos patients dans l'autodétermination de leurs objectifs d'évolution afin de les rendre acteurs de leur évolution.

## Programme

- **Jour 1 : Le processus de raisonnement clinique (obj.1)**
  - Définir le processus de raisonnement clinique.
  - Situer le processus dans l'actualité scientifique.
  - Comment mener un processus de raisonnement clinique structuré.
  - Partager de façon synthétique son processus de raisonnement aux professionnels.
  - Rédiger ses conclusions de bilan en intégrant l'analyse faite concernant les difficultés du patient ainsi que les hypothèses diagnostiques.
  - Études de cas.
- **Jour 2 : Psychoéducation (obj.2)**
  - Définir la psychoéducation.
  - Les méthodes de psychoéducation
  - Construire une séance de psychoéducation adaptée aux besoins du patient, des familles et des partenaires.
- **Jour 2 : Entretien motivationnel et éducation thérapeutique du patient (obj.3)**
  - Les principales techniques d'entretiens et de formulation de questions.
  - Définir ce qu'est l'entretien motivationnel.
  - Définir ce qu'est l'ETP.
  - Mettre en place un accompagnement adapté aux besoins du sujet, qui intègre des outils issus de l'EM et de l'ETP.
  - S'entraîner aux différentes techniques d'entretien et d'accompagnement.
- **Jour 3 : L'Audétermination (obj.4)**
  - Définir ce qu'est l'autodétermination
  - Mener des séances avec les parents et les enfants afin de déterminer des objectifs de rééducation SMART.
  - Suivre l'évolution à l'aide de supports et d'outils :
    - Classeur de communication
    - La vidéo
    - Les moyens de communication
  - Études de cas

## Objectifs pédagogiques :

- **Objectif 1 :** Opérer un processus de raisonnement clinique structuré et efficace.
- **Objectif 2 :** Concevoir et mener un atelier de psychoéducation à l'intention du patient et de ses accompagnants.
- **Objectif 3 :** Utiliser les techniques d'entretien et d'accompagnement des patients et de leur famille dans sa pratique professionnelle, quel que soit le trouble du patient.
- **Objectif 4 :** Accompagner les familles dans l'autodétermination d'objectifs afin de répondre concrètement à leur besoin.

# Organisation de la formation :

## Méthodes mobilisées :

- Documents supports de formation projetés
- Activités heuristiques, démonstratives et applicatives
- Étude de cas concrets
- Mise à disposition en ligne de documents supports à la suite de la formation
- Livret de formation

## Modalités d'évaluation et de suivi de l'exécution :

- Questionnaire pré-formation afin de cibler le niveau des stagiaires et leurs besoins
- Feuilles de présence
- Mises en situation et jeux de groupe
- Formulaires d'évaluation de la formation
- Évaluation :
  - Quiz de positionnement initial
  - Quiz de positionnement final
  - Étude de cas réalisée en groupe

**Théorie**



**Clinique**



**Pratique**



## Résultats attendus à l'issue de la formation :

- 80% à l'issue du Quiz final

## L'équipe pédagogique



Gaëlle Blervaque  
Psychomotricienne D.E.



Charline Rabier  
Psychomotricienne D.E.

Le petit



Supports de  
rééducation

Les supports visuels de la formation sont donnés aux stagiaires.



# Trouble développemental de la coordination et rééducation psychomotrice (TDC)

Une pratique actualisée pour gagner en efficacité



## Présentation

Vous êtes psychomotricien et vous rencontrez des enfants présentant un trouble développemental de la coordination ? Vous souhaitez enrichir vos connaissances concernant ce trouble ? Vous souhaitez être plus efficace dans votre démarche diagnostique ? Vous apprécierez découvrir les différentes approches de rééducation recommandées ?

Le trouble développemental de la coordination (TDC) est un trouble neurodéveloppemental qui se caractérise par des difficultés significatives à planifier, à organiser et à exécuter des mouvements. En participant à cette formation, vous prendrez connaissance d'une approche théorique actualisée au regard des dernières avancées scientifiques. Nous aborderons les parcours diagnostique : place du psychomotricien, outils d'évaluation cohérents, diagnostic différentiel...

À l'aide d'étude de cas, nous aborderons le défi de ce diagnostic tout en apprenant à définir des objectifs ciblés de rééducation. En se basant sur les dernières recommandations (Inserm, EACD, HAS), nous découvrirons les approches pratiques faisant preuve d'efficacité. Il s'agit de méthodes dites Top-down qui visent l'amélioration des performances, en concentrant l'intervention sur l'activité qui pose un problème, plutôt que sur les capacités qui pourraient impacter : Co-op, NTT par exemple. Enfin, nous aborderons les adaptations scolaires et certains outils favorisant une meilleure compréhension et communication : psychoéducation, classeur de communication. Vous apprécierez l'alternance équilibrée entre les ateliers pratiques et théoriques. De nombreux outils concrets vous seront partagés.

## Programme

### Jour 1 : Données actualisées sur le TDC et approches rééducatives (Obj.1 et 2)

- Évolution du terme et du modèle théorique
- Les recommandations (Inserm 2019 / EACD)
- Signes d'appel et les critères diagnostiques DSM / CIM
- La neurobiologie et les boucles motrices
- Les méthodes top-down et bottom-up
- Présentation de la méthode Co-op et méthode NTT
- Atelier pratique sur les approches rééducatives

### Jour 2 : Parcours diagnostique, psychoéducation (Obj.3 et 4)

- Présentation du parcours diagnostique
- Les questionnaires cliniques
- Le choix des tests et leur analyse
- Étude de cas
- Objectifs SMART en lien avec la motricité
- Atelier pratique sur les approches rééducatives
- Atelier de psychoéducation : accompagner dans la compréhension du trouble

### Jour 3 : Diagnostic différentiel et adaptation (Obj.4 et 5)

- Diagnostic différentiel (neurovisuel, neurologique...)
- Études de cas
- Adaptation pour favoriser le fonctionnement du quotidien (scolaire et familiale)
- Communication avec les partenaires : classeur de communication
- Quiz Final

**Tarif indicatif :** 690 €

**Nombre de stagiaires :** 16 places

**Durée :** 21.00 heures (3.00 jours)

**Modalités :** formation en présentiel

**Profils des stagiaires :**

- Psychomotriciens D.E.
- Etudiant en 3ème année de D.E. de psychomotricité

**Prérequis :**

- Être titulaire d'un D.E. de psychomotricité ou être en 3ème année d'étude de psychomotricité.
- Être à jour des connaissances concernant (\*) :
  - Les TND : 1h
    - Les classifications internationales
    - Les recommandations de bonne pratique de la HAS

(\*) Les vidéos sont à visionner si le stagiaire ne se sent pas suffisamment compétent dans ces domaines

**Délais d'accès :** jusqu'à J -1 à condition d'être à jour des pré-requis

## Objectifs pédagogiques :

- **Objectif 1 :** Actualiser ses connaissances théoriques sur le TDC au regard de l'actualité scientifique, des nouvelles classifications et des recommandations de bonne pratique.
- **Objectif 2 :** Mener une démarche diagnostique spécifique au TDC en respectant les recommandations de bonne pratique de la HAS.
- **Objectif 3 :** Appliquer dans sa pratique rééducative des outils issus d'approches Top-Down.
- **Objectif 4 :** mener des séances de psychoéducation auprès des familles et des partenaires pour une meilleure compréhension des troubles et besoins.
- **Objectif 5 :** Mettre en place des outils de compensation pour favoriser le fonctionnement de ces enfants au quotidien.

# Organisation de la formation :

## Méthodes mobilisées :

- Documents supports de formation projetés
- Activités heuristiques, démonstratives et applicatives
- Étude de cas concrets
- Mise à disposition en ligne de documents supports à la suite de la formation
- Livret de formation

## Modalités d'évaluation et de suivi de l'exécution :

- Questionnaire pré-formation afin de cibler le niveau des stagiaires et leurs besoins
- Feuilles de présence
- Mises en situation et jeux de groupe
- Formulaires d'évaluation de la formation
- Évaluation :
  - Quiz de positionnement initial
  - Quiz de positionnement final
    - Objectifs 1 et 2 : Quiz en fin de formation
    - Objectifs 3,4,5 : étude de cas le 3ème jour

**Théorie**



**Clinique**



**Pratique**



## Résultats attendus à l'issue de la formation :

- 80% à l'issu du Quiz final
- Avoir validé les exigences de l'étude de cas présentée en grand groupe

## L'équipe pédagogique



Gaëlle Blervaque  
Psychomotricienne D.E.




Charline Rabier  
Psychomotricienne D.E.

Le petit



  
Supports de  
rééducation

Les supports visuels de la formation sont donnés aux stagiaires.



**Toutes nos autres  
formations qui ont  
fait leurs preuves**



# Session 1 - L'évaluation grapho-psychomotrice

## Devenez expert de l'évaluation des troubles de l'écriture

**Tarif indicatif :** 690 €

**Nombre de stagiaires :** 16 places

**Durée :** 21.00 heures (3.00 jours)

**Modalités :** formation en présentiel ou classe virtuelle

**Profils des stagiaires :**

- Psychomotriciens D.E.
- Etudiant en 3ème année de D.E. de psychomotricité

**Prérequis :**

- Être titulaire d'un DE de psychomotricité
- Être à jour des connaissances concernant (\*) :
  - Les processus neuro-visuels
  - IPI, profil SMAC
  - Les objectifs ciblés SMART
  - La passation et la cotation du BHK :
  - Les TND :
    - Les classifications internationales
    - Les recommandations de bonne pratique de la HAS
    - Les TND : Les troubles de la communication, les troubles spécifiques des apprentissages, la déficience intellectuelle, le trouble du spectre de l'autisme, le TDAH, le TDC

**Délais d'accès :** jusqu'à J -1 à condition d'être à jour des pré-requis

(\*) Les vidéos sont à visionner si le stagiaire ne se sent pas assez compétent dans ces domaines

## Objectifs pédagogiques :

- **Objectif 1 :** Évaluez les 4 composantes du geste grapho-psychomoteur à l'aide du profil SMAC de l'IPI.
- **Objectif 2 :** Déterminez le profil du patient décrit dans les guidelines néerlandaises, et ce, au regard de recommandation de la HAS et de la recherche.
- **Objectif 3 :** Menez un processus de raisonnement clinique vous permettant de mieux cibler les tests à réaliser lors de votre bilan.
- **Objectif 4 :** Rédigez une conclusion de bilan qui intègre un projet thérapeutique par objectifs ciblés.



Formation enregistrée au DPC :  
Certification Go élan - La rééducation grapho-psychomotrice  
Session 1 « Comment conjuguer évaluation, efficacité et plaisir »

Référence n° 9AEH2425006  
Date de dépôt de l'action : 28/09/2024  
Plus d'information sur le site ANDPC

## Présentation

Vous êtes psychomotricien(ne) et vous intervenez auprès d'enfants et d'adolescents concernant l'évaluation et la rééducation des troubles grapho-psychomoteurs ? Vous rencontrez des difficultés à identifier l'origine des troubles de l'écriture de vos patients ? Vous peinez évaluer les difficultés du patient afin de proposer des objectifs ciblés de rééducation ?

Vous souhaitez être plus fins dans votre analyse et votre accompagnement ?

**Lors de la session « Évaluation des troubles grapho-psychomoteurs »,** vous identifierez le profil de votre patient en vous appuyant sur les guidelines néerlandaises. Ces lignes directrices cliniques vous permettent de structurer votre démarche diagnostique des troubles de l'écriture chez l'enfant et l'adolescent.

Vous apprendrez à identifier les 4 composantes ayant un impact dans l'apprentissage et la maîtrise du geste grapho-psychomoteur.

Vous analyserez des bilans et tests d'écriture spécifiques dans le repérage et l'évaluation des déficiences de l'écriture et du graphisme.

Vous visionnerez des vidéos, rédigerez une conclusion de bilan concernant le graphisme, avec une initiation à la formulation d'objectifs SMART.

Avec cette formation, devenez expert dans l'analyse fonctionnelle du geste d'écriture.

## Programme

### • Jour 1 : Les troubles grapho-psychomoteur au regard du développement psychomoteur et neuro-moteur de l'enfant (Obj.1)

- Les guidelines KNGF et les 5 profils de troubles du graphisme.
- Les déficiences de l'écriture.
- A quoi cela sert-il d'écrire aujourd'hui ?
- Généralités sur le développement de l'apprentissage de l'écriture.
- La composante psycho-affective :
  - Importance de la dimension psycho-affective dans le graphisme.
  - Quels tests envisager pour évaluer cette dimension ?
  - Quels sont les professionnels pouvant participer à l'évaluation de cette composante ?
- La composante sensorielle :
  - Importance de la dimension sensorielle dans le graphisme.
  - Le toucher.
  - La vision.
  - La proprioception.
  - L'intégration neuro-sensorielle.
  - Quels tests envisager pour évaluer cette dimension ?
  - Quels sont les professionnels pouvant participer à l'évaluation de cette composante ?

### • Jour 2 : Évaluation des composantes motrices et cognitives (Obj. 1 et 2)

- La composante motrice
  - Importance de la dimension motrice dans le graphisme.
  - La posture.
  - Le tonus.
  - Les coordinations / dissociations de mouvements contribuant au geste d'écriture.
  - Les prises de crayon.
  - Quels tests envisager pour évaluer cette dimension ?
  - Quels sont les professionnels pouvant participer à l'évaluation de cette composante ?
- La composante cognitive
  - Importance de la dimension cognitive dans le graphisme.
  - Les processus neurovisuels.
  - La gestion de l'espace graphique.
  - Programme moteur et fonctions exécutives.
  - Les formes pré-scripturales et les lettres.
  - Quels tests envisager pour évaluer cette dimension ?
  - Quels sont les professionnels pouvant participer à l'évaluation de cette composante ?

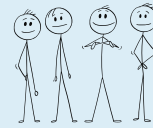
### • Jour 3 : De l'évaluation au projet thérapeutique, par objectifs ciblés (Obj.3 et 4)

- Passation du bilan des compétences grapho-psychomotrices socles de l'enfant.
- Analyse d'outils d'évaluation : le bilan des compétences grapho-psychomotrices socles, le BHK enfant.
- L'identité Psychomotrice Individuelle (IPI) : analyse d'un profil SMAC.
- Étude de cas avec rédaction :
  - D'une conclusion de bilan.
  - D'un projet thérapeutique intégrant la formulation d'objectifs précis de rééducation.
  - De préconisations.
- Formuler les premiers objectifs ciblés au point de départ de la rééducation
- Initiation au travail avec les familles : le retour du bilan.

# Organisation de la formation :

## Méthodes mobilisées :

- Accueil des stagiaires dans une salle dédiée à la formation.
- Livret de formation.
- Documents supports de formation projetés.
- Activités heuristiques, démonstratives et applicatives.
- Mise à disposition en ligne de documents supports à la suite de la formation.
- Vidéo à visionner avant formation avec un suivi réalisé sur la plateforme Go élan.
- Études de cas sur support tablettes ou autre.
- Documents supports de formation projetés.
- Jeux et mises en pratique réalisés en petit groupe.
- **Kit de pratique** envoyé aux stagiaires des sessions en classe virtuelle



## Modalités d'évaluation et de suivi de l'exécution :

- Questionnaire pré-formation afin de cibler le niveau des stagiaires et leurs besoins.
- Signature de feuilles de présence.
- Quiz de positionnement initial.
- Quiz de positionnement final.
- Étude de cas réalisée en groupes.
- Formulaire d'évaluation de la formation.

## Résultats attendus à l'issue de la formation Session 1:

- Quiz de positionnement initial.
- 80 % aux quiz de positionnement final.
- Etude de cas réalisée en groupe.

**Théorie**



**Clinique**



**Pratique**



## L'équipe pédagogique



Gaëlle Blervaque  
Psychomotricienne D.E.



Mathilde Puig  
Psychomotricienne D.E.

Le petit



Accès aux vidéos

- Les processus neuro-visuels
- IPI, profil SMAC
- Les objectifs ciblés SMART
- La passation et la cotation du BHK
- Les TND
  - Les classifications internationales
  - Les recommandations de bonne pratique de la HAS
  - Les TND : Les troubles de la communication, les troubles spécifiques des apprentissages, la déficience intellectuelle, le trouble du spectre de l'autisme, le TDAH, le TDC

# Session 2 La rééducation grapho-psychomotrice

## Structurez et dynamisez votre pratique



Formation enregistrée au DPC :  
Session 2 La rééducation grapho-psychomotrice  
Structurez et dynamisez votre pratique

Référence n° 9AEH2425010  
Date de dépôt de l'action : 15/03/2025  
Plus d'information sur le site ANDPC

**Tarif indicatif :** 690 €

**Nombre de stagiaires :** 16 places

**Durée :** 21.00 heures (3.00 jours)

**Modalités :** formation en présentiel ou classe virtuelle

**Profils des stagiaires :**

- Psychomotriciens D.E.
- Étudiants en 3ème année de D.E. de psychomotricité

**Prérequis :**

- Être titulaire d'un DE de psychomotricité
- Être à jour des connaissances concernant (\*):
  - Les processus neuro-visuels
  - IPI, profil SMAC
  - Les objectifs ciblés SMART
  - Les TND :
    - Les classifications internationales
    - Les recommandations de bonne pratique de la HAS
    - Les TND : Les troubles de la communication, les troubles spécifiques des apprentissages, la déficience intellectuelle, le trouble du spectre de l'autisme, le TDAH, le TDC

**Délais d'accès :** jusqu'à J -1 à condition d'être à jour des pré-requis avant formation : jusqu'à 6 h de vidéo en e-learning afin d'actualiser ses connaissances concernant les TND (\*)

(\*): Les vidéos sont à visionner si le stagiaire ne se sent pas assez compétent dans ces domaines.

## Objectifs pédagogiques :

- **Objectif 1 :** Mettre en œuvre un plan de rééducation spécifique et efficace, adapté aux troubles identifiés chez le patient.
- **Objectif 2 :** Connaître les besoins spécifiques des patients présentant un TND au regard des recommandations de la HAS et en lien avec l'actualité scientifique.
- **Objectif 3 :** Réaliser des progressions rééducatives adaptées aux difficultés du patient présentant des troubles grapho-psychomoteurs complexes en s'appuyant sur des méthodes Top-down.
- **Objectif 4 :** Communiquer ses objectifs de rééducation à l'aide d'outils spécifiques

## Présentation

Vous êtes psychomotricien(ne) et vous intervenez auprès d'enfants et d'adolescents concernant la l'évaluation et la rééducation des troubles grapho-psychomoteurs ?

Vous rencontrez des difficultés à proposer une rééducation dynamique avec des objectifs ciblés et efficaces » ? Vous accompagnez des enfants présentant des troubles du neuro-développement et il vous est difficile d'adapter votre prise en charge à leurs besoins ?

Vous souhaitez découvrir de nouveaux outils afin de compléter votre rééducation et qu'elle soit plus ludique tout en restant efficace ?

**La session Rééducation grapho-psychomotrice**, approfondit la connaissance des troubles de l'écriture chez l'enfant et l'adolescent, notamment dans les troubles du neurodéveloppement.

Vous abordez la rééducation de ces troubles selon une approche structurée et menée par objectifs ciblés. Vous vous initiez à l'utilisation d'approches TOP-DOWN reconnue comme plus efficace.

Enfin, en petits et grands groupes, vous analysez des vidéos, proposez de nouveaux outils de rééducation, créez des histoires et scénarios pouvant être supports de rééducation.

## Programme

### • Jour 1 : Troubles de l'écriture et actualités scientifiques (Obj. 1)

- Études, recherches et données actuelles.
- Troubles de l'écriture et TND : le stagiaire aborde les spécificités de la rééducation dans les différents TND.
- Le stagiaire s'appuie sur la fiche de suivi des objectifs pour travailler de façon progressive, les aspects impactant les 4 composantes identifiées dans le profil SMAC.

### • Jour 2 : Rééducation et troubles de l'écriture (Obj. 1, 2, 3)

- Troubles de l'écriture et TND : le stagiaire aborde les spécificités de la rééducation dans les différents TND.
- Travail d'analyse de vidéo autour d'étude de cas afin de formuler des objectifs et de déterminer un plan de rééducation.
- Création en groupe d'une histoire comme support de rééducation.
- Le stagiaire découvre et s'initie à différentes approches Top-down efficaces dans la rééducation des troubles de l'écriture : lettre cible.

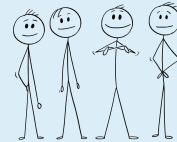
### • Jour 3 : rééducation psychomotrice : expérimentation d'approches Top-Down (Obj. 2, 3)

- Le stagiaire découvre et s'initie à différentes approches Top-down efficaces dans la rééducation des troubles de l'écriture : NTT, CO-OP.
- Le stagiaire apprend à communiquer et suivre la mise en place des objectifs en lien avec les familles et autres partenaires :
  - Classeur de communication pour le suivi des objectifs.
  - Réaliser une petite vidéo à destination des parents afin de communiquer sur un objectif de rééducation.

# Organisation de la formation :

## Méthodes mobilisées :

- Livret de formation.
- Documents supports de formation projetés.
- Activités heuristiques, démonstratives et applicatives.
- Mise à disposition en ligne de documents supports à la suite de la formation.
- Vidéo à visionner avant formation avec un suivi réalisé sur la plateforme Go élan.
- Études de cas sur support tablettes ou autre.
- Jeux et mises en pratique réalisés en petit groupe.
- Kit de pratique envoyé aux stagiaires des sessions en classe virtuelle.



## Modalités d'évaluation et de suivi de l'exécution :

- Questionnaire pré-formation afin de cibler le niveau des stagiaires et leurs besoins.
- Signature de feuilles de présence.
- Quizz de positionnement initial.
- Quizz de positionnement final.
- Étude de cas réalisés en groupes.
- Formulaire d'évaluation de la formation.

## Résultats attendus à l'issue de la formation Session 2 :

- Quiz de positionnement initial
- 80 % aux quiz de positionnement final
- Avoir validé les compétences attendues dans l'étude de cas réalisée en groupe.

**Théorie**



**Clinique**



**Pratique**



## L'équipe pédagogique



Gaëlle Blervaque  
Psychomotricienne D.E.



Mathilde Puig  
Psychomotricienne D.E.

Le petit



Accès aux vidéos

- Les processus neuro-visuels
- IPI, profil SMAC
- Les objectifs ciblés SMART
- La passation et la cotation du BHK
- Les TND
  - Les classifications internationales
  - Les recommandations de bonne pratique de la HAS
  - Les TND : Les troubles de la communication, les troubles spécifiques des apprentissages, la déficience intellectuelle, le trouble du spectre de l'autisme, le TDAH, le TDC



# Procédure de validation des compétences professionnelles (VCP) en rééducation grapho-psychomotrice :

## Travail à réaliser :

Le stagiaire réalise une étude clinique et la renvoie à l'OF environ 3 mois après la session 2.

Le stagiaire :

- Réalise dans le cadre d'un bilan psychomoteur, le passage :
  - Du bilan des compétences grapho-psychomotrices socles
  - Du BHK (si l'enfant est en âge)
- Rédige un bilan psychomoteur :
  - Réalise une fiche de synthèse :
    - Demande initiale,
    - Eléments essentiels retenus dans l'anamnèse
    - IPI avec pics identifiés dans le profil SMAC
  - Formule deux objectifs ciblés.
  - Réalise, tant que possible, la vidéo du bilan des compétences grapho-psychomotrices et du BHK s'il a lieu.

## Obtention de la validation des compétences professionnelles :

Un RDV en visio ou présentiel de 30 minutes vous sera proposé après la remise du travail demandé afin de pouvoir échanger sur le travail réalisé.

A l'issue de la formation, si vous validez les résultats attendus, vous pourrez obtenir votre certification à la rééducation grapho-psychomotrice :

- Avoir validé les attendus des sessions 1 et 2.
- 14/20 au travail final de certification.

## L'équipe pédagogique



Gaëlle Blervaque  
Psychomotricienne D.E.



Mathilde Puig  
Psychomotricienne D.E.

## Les conditions de la validation des compétences professionnelles

- Session 1 : 690€ (cette session peut être réalisée de façon indépendante)
- Session 2 : 690€ (cette session nécessite d'avoir validé la session 1)
- Validation des compétences professionnelles : 300€ (la VCP nécessite d'avoir validé la session 1 et 2)

Coût total de la certification : 1680€

## Validation des Compétences Professionnelles (VCP)

# Devenez expert du développement psychomoteur du jeune enfant

Repérer, évaluer et accompagner



Formation enregistrée au DPC :

Devenez expert du développement psychomoteur du jeune enfant : repérer, évaluer et accompagner

référence n° 9AEH2425004

Date de dépôt de l'action : 07/10/2024  
Plus d'information sur le site ANDPC

**Tarif indicatif :** 1680 €

**Nombre de stagiaires :** 16 places

**Durée :** 42.00 heures (6.00 jours)

**Modalités :** formation en présentiel + visionnage de vidéos entre avant et entre sessions.

**Profils des stagiaires :**

- Psychomotriciens D.E

**Prérequis :**

- Aucun prérequis

**Délais d'accès :** jusqu'à J -1 à condition de pouvoir regarder 1h de vidéo avant la formation

## Objectifs pédagogiques :

- **Objectif 1 :** Connaître le développement sensori-psychomoteur, affectif, cognitif et communicationnel du jeune enfant.
- **Objectif 2 :** Élaborer et mettre en œuvre un projet d'éveil et d'éducation sensori-psychomotrice visant le soutien au développement psychomoteur ainsi qu'aux apprentissages préscolaires.
- **Objectif 3 :** Mettre en place un accompagnement et/ou une guidance parentale adaptée à la situation familiale, aux besoins de l'enfant tout en tenant compte des capacités des parents à réinvestir les conseils proposés.
- **Objectif 4 :** Aménager des espaces favorables à l'éducation psychomotrice, adaptés à l'âge, au nombre d'enfants, la présence ou non des parents ou d'autres professionnels.
- **Objectif 5 :** Optimiser des stratégies diagnostiques et thérapeutiques du développement psychomoteur chez l'enfant vulnérable âgé de 0 à 3 ans.
- **Objectif 6 :** Réaliser un processus de raisonnement clinique concernant les trajectoires développementales observées en opérant la mise en lien des différentes dimensions développementales, sensorimotrices, neuromotrices, tonico-émotionnelles de 0 à 3 ans.
- **Objectif 7 :** Repérer précocement une trajectoire développementale atypique signant des trajectoires développementales hors-normes à partir de l'observation directe (situation d'ateliers d'éveils ou de bilan) et différée (à partir de vidéos) en utilisant les différentes méthodes dédiées et tests appropriés.
- **Objectif 8 :** Réaliser des interventions psychomotrices dans les parcours de soins pluriprofessionnels, dans les réseaux de santé périnataux et de suivi des enfants vulnérables.

## Présentation

La prévention et la stimulation font aujourd'hui partie intégrante du métier de psychomotricien. A ce jour, la politique de la petite enfance s'oriente pleinement sur le développement de l'éducation psychomotrice et cela de manière précoce : 1000 premiers jours, stratégies nationales de dépistage... Qu'elle s'adresse à l'enfant, à la famille ou aux réseaux de professionnels de la petite enfance, cette activité contribue à un accompagnement du développement psychomoteur de l'enfant. Les dernières études insistent sur l'efficacité des interventions précoces réalisées en concertation. Il va donc de soi d'affiner le repérage et d'impliquer les familles dans ce processus de prévention.

En partageant des connaissances actualisées sur les composantes sensori-motrices de l'enfant de 0 à 3 ans, cette formation vous permettra d'affiner le dépistage précoce. Nous parcourons l'évaluation du développement psychomoteur chez le tout petit en s'appuyant sur des outils et des méthodes d'investigation clinique validés et recommandés. Vous serez en mesure de proposer des interventions et rééducations ciblées afin d'être garant d'une prévention efficace pour améliorer les trajectoires du développement psychomoteur. Enfin, nous aborderons des outils nécessaires pour mettre en place des ateliers de guidance parentale et d'éveil psychomoteur que l'enfant présente ou non des besoins spécifiques.

6 jours pour optimiser des stratégies d'observation, d'évaluation et d'accompagnement.

# Programme



## Session 1 - Jour 1 :

- Les compétences sensorielles in utero et du jeune enfant de 0 à 3 ans. (Obj 1)
- Approche des spécificités de l'enfant né prématurément. (Obj 1)
- Découverte des stades de développement du jeune enfant. (Obj 1)
- Stade 1 : découverte du corps à l'horizontal : domaine locomoteur, préhension, émotion, relation/communication, les différents signes d'appels, les clés de guidance. (Obj 1, 3, 4)

## Session 1 - Jour 2 :

- Stade 1 : découverte du corps à l'horizontal : domaine locomoteur, préhension, émotion, relation/communication, les différents signes d'appels, les clés de guidance. (Obj 1, 3, 4)
- Stade 2 : déplacement à l'horizontal : domaine locomoteur, préhension, émotion, relation/communication, les différents signes d'appels, les clés de guidance. (Obj 1, 3, 4)

## Session 1 - Jour 3 :

- Stade 3 : découverte du corps à la verticale : domaine locomoteur, préhension, émotion, relation/communication, les différents signes d'appels, les clés de guidance. (Obj 1, 3, 4)
- L'accompagnement du psychomotricien lors d'un temps d'éveil psychomoteur. (Obj 1, 2, 3, 4)
- La rééducation des stades 1, 2 et 3 (Obj 3, 5, 7)

## Session 2 - Jour 1 :

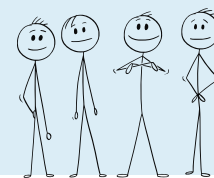
- Stade 4 : déplacement à la verticale : domaine locomoteur, préhension, émotion, relation/communication, les différents signes d'appels, les clés de guidance. (Obj 1, 3, 4)
- Stade 5 : vers l'autonomie : domaine locomoteur, préhension, émotion, relation/communication, les différents signes d'appels, les clés de guidance. (Obj 1, 3, 4)

## Session 2 - jour 2 :

- La rééducation : du stade 4 à 5. (Obj 3, 5, 7)
- Le bilan :
  - l'entretien d'anamnèse et observation clinique. (Obj 3, 5, 6, 7)
  - le cadre de la passation de bilan. (Obj 5, 6)
- Le bilan : présentation des différentes échelles et des différents outils d'évaluation. (Obj 5, 6, 7)
  - Les mouvements généraux,
  - Le tonus,
  - La Bayley.

## Session 2 - jour 3 :

- Le bilan : présentation des différentes échelles et des différents outils d'évaluation (Obj 5, 6, 7)
  - Le Brunet Lézine (BLR),
  - La DF-MOT
- Le bilan : (Obj 3, 5, 6, 7)
  - la rédaction du bilan,
  - Restitution du bilan.
- Analyse de cas cliniques (Obj 5, 6, 7)



# Organisation de la formation :

## Méthodes mobilisés :

- Accueil des stagiaires dans une salle dédiée à la formation
- Livret de formation
- Utilisation des tests pour en apprendre la passation
- Vidéos mises sur la plateforme et visionnées pendant la formation
- Etude de cas
- Pédagogie active avec jeux de formation
- Quiz en salle
- Mise à disposition en ligne de documents supports à la suite de la formation
- Retour écrit fait aux stagiaires avec délivrance d'un certificat de validation de la certification à l'issue de la formation.

## Modalités d'évaluation et de suivi de l'exécution :

- Feuilles de présence
- Quizz de début et fin de formation
- Formulaires d'évaluation de la formation
- Suivi des connexions et du visionnage des vidéos
- Certificat de réalisation de l'action de formation

**Théorie**



**Clinique**



**Pratique**



## Vidéo entre ses sessions 1 et 2 :

Le stagiaire aura à :

- Visionner et analyser des vidéos mises à disposition sur la plate-forme de formation. Il pourra observer le développement de l'enfant et répondre à des questions. (Obj 1, 7)
- Visionner des vidéos concernant la passation du bilan de la barley 4. (Obj 5)
- Filmer une séquence de quelques minutes de vidéo d'observation d'un bébé dont il fera l'analyse (Obj 1, 7)

## Validation des compétences professionnelles après la session 2 :

Les stagiaires réalisent:

- Bilan (compte rendu écrit, proposition de projet thérapeutique et d'axes de guidance parentale)
- 1 séquence de vidéo (bilan avec prise de vue du psychomotricien) + guidance parentale
- Il aura un entretien en visio afin de présenter son étude de cas et de répondre aux questions du Jury

Il devra obtenir une note de 14/20 pour obtenir la certification.

## L'équipe pédagogique



Justine Coudor  
Psychomotricienne D.E.



Ingrid Clavaud  
Psychomotricienne D.E.

Le petit



Accès aux vidéos  
+  
Documents supports

- De nombreuses vidéos sur et hors application Go élan.
- 4 livrets pour accompagner votre guidance parentale :
  - Que faire ?
  - Psychomotricité et motricité libre
  - La sensorialité
  - Le matériel de jeux

# Le bilan psychomoteur chez l'enfant

## De la passation à la rééducation



Formation enregistrée au DPC :  
Session 2 La rééducation grapho-psychomotrice  
Structurer et dynamiser votre pratique

Référence n° 9AEH2425010  
Date de dépôt de l'action : 15/03/2025  
Plus d'information sur le site ANDPC

## Présentation

Vous réalisez des bilans psychomoteurs et utilisez des tests non actualisés dans leur cotation ?

Vous souhaitez faire évoluer votre pratique et proposer des tests qui suivent les recommandations de la HAS concernant les enfants d'âge scolaire ?

Vous ne savez pas comment structurer votre bilan et rédiger une conclusion synthétique et exhaustive ?.....

Le bilan psychomoteur, qui permet d'évaluer le développement de l'enfant, a aujourd'hui toute sa place dans les différents parcours diagnostiques. Il permet d'évaluer les compétences motrices et perceptives tout en intégrant certaines composantes cognitives et psycho-affectives afin de mettre en avant les ressources et difficultés de l'enfant. Comme l'indiquent les recommandations de la haute autorité de santé, il doit permettre d'articuler des observations qualitatives à des observations quantitatives. Pour cela le psychomotricien doit mener une évaluation objectivée en s'appuyant sur des tests étalonnés et standardisés, ainsi que des questionnaires cliniques. Cette formation doit permettre au psychomotricien de mettre en perspective tests étalonnés et expertises cliniques afin de dégager des objectifs thérapeutiques ciblés. Elle s'oriente principalement sur l'évaluation de l'enfant d'âge scolaire présentant ou non des troubles du neurodéveloppement.

## Programme

- **Vidéos (Obj. 3) :**
  - Définitions et classifications Les recommandations de bonne pratique de l'HAS
  - Le parcours diagnostique coordonné et les recommandations de la HAS
  - Les aspects neurovisuels
  - MABC-2 : Présentation
- **Jour 1 : Le bilan psychomoteur chez l'enfant : généralités (Obj. 1)**
  - Réalisation d'un Quiz de positionnement à l'entrée de la formation
  - Généralités sur le bilan
  - Qu'est-ce que le raisonnement clinique
  - Cotation et qualité métrique d'un test
- **Jour 1 : Domaine des fonctions motrices et neurovisuelles (Obj. 2)**
  - Domaine des fonctions motrices : MABC2 de la théorie à la pratique
  - Domaine des processus neurovisuels : Qui sont-ils ?
  - Domaine des processus neurovisuels : DTVP-3
  - Plateau tournant de passation et cotation de tests
- **Jour 2 : Domaine des fonctions sensori-motrices et grapho-psychomotrices (Obj. 2)**
  - Domaine des processus neuro visuels : Nepsy 2 (flèches, Puzzles d'images, puzzles géométriques, copie de figure, cubes), CFRey A
  - Domaine des fonctions sensorimotrices : Nepsy 2 (Imitations de positions, Tapping, séquences motrices manuelles)
  - Domaine grapho-psychomoteur : Nepsy 2 (précision visuo-motrice), BHK
  - Plateau tournant de passation et cotation de tests
- **Jour 3 : Domaine des fonctions exécutives, l'analyse et la rédaction (Obj. 2, 3, 4)**
  - Domaine attention et fonctions exécutives : questionnaires, Nepsy 2 (attention auditive, inhibition), laby 5-12
  - Plateau tournant de passation et cotation de tests
  - Présentation de l'IPI et études de cas pour explorer le raisonnement clinique.

**Tarif indicatif :** 690 €

**Nombre de stagiaires :** 16 places

**Durée :** 21.00 h (3.00 jours) + 2h30

**Modalités :** formation en présentiel + 2h30 de e-Learning

**Profils des stagiaires :**

- Psychomotriciens D.E.

**Prérequis :**

- Regarder les vidéos mises à disposition sur la plateforme : MABC 2 et les généralités sur les TND (environ 2h30 de formation)

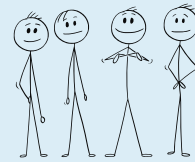
**Délais d'accès :** jusqu'à J -1 à condition de pouvoir visionner 1h de vidéos avant la formation

## Objectifs pédagogiques :

- **Objectif 1 :** Déterminer des tests spécifiques aux difficultés présentées par le patient grâce à la mise en place d'un processus de raisonnement clinique structuré.
- **Objectif 2 :** Pratiquer la passation et la cotation de tests et questionnaires recommandés par la HAS concernant le parcours diagnostique des enfants présentant une suspicion des troubles du développement.
- **Objectif 3 :** Identifier les ressources et difficultés de l'enfant grâce à l'analyse des tests et questionnaires réalisés.
- **Objectif 4 :** Rédiger une conclusion de bilan structurée dans laquelle le stagiaire aura identifié des objectifs ciblés de rééducation, formuler des hypothèses diagnostiques et proposer des préconisations d'accompagnement



## Organisation de la formation :



### Méthodes mobilisé :

- Le stagiaire visionne des vidéos avant la formation afin d'être à jour de certaines indispensables.
- L'accueil des stagiaires se réalise dans une salle dédiée à la formation.
- Les documents supports de formation sont fournis aux stagiaires sous forme de livret.
- Le stagiaire utilise des tests pour en apprendre leur passation et leur cotation (classeurs, table)
- Le stagiaire travaille sur des études de cas et des vignettes cliniques présentées sous format ou documents rédigés.
- Mise à disposition en ligne de documents supports à la suite de la formation.

### Modalités d'évaluation et de suivi de l'exécution :

- Feuilles de présence.
- Quizz de positionnement initial.
- Quizz de positionnement final
- Étude de cas réalisés en groupe.
- Formulaire d'évaluation de la formation.

**Théorie**



**Clinique**



**Pratique**



### Résultats attendus à l'issue de la formation :

- 80 % au quiz positionnement final

## L'équipe pédagogique



Charline Rabier  
Psychomotricienne D.E.



Gaëlle Blervaque  
Psychomotricienne D.E.



Romy Guilbard  
Psychomotricienne D.E.



Mathilde Puig  
Psychomotricienne D.E.

Le petit



Accès aux vidéos



Les principaux troubles neuro-développementaux et les classifications internationales (Obj. 1)

- Classifications
- Les recommandations de bonne pratique de la HAS

# Rééducation psychomotrice et TND

## Une pratique actualisée pour plus d'efficacité

**Tarif indicatif :** 690 €

**Nombre de stagiaires :** 16 places

**Durée :** 21.00 heures (3.00 jours) + 7.00 heures

**Modalités :** formation en présentiel et 7h de e-Learning

**Profils des stagiaires :**

- Psychomotriciens D.E.

**Prérequis :**

- Regarder les vidéos mises à disposition sur la plateforme : environ 7h de travail.

**Délais d'accès :** jusqu'à J -1 à condition de pouvoir regarder les vidéos

**Objectifs pédagogiques :**

- **Objectif 1 :** Citer les principaux TND et leurs critères diagnostiques
- **Objectif 2 :** Découvrir et mettre en place de la psychoéducation
- **Objectif 3 :** S'initier aux méthodes de rééducation mises en avant dans les recommandations
- **Objectif 4 :** Construire un projet thérapeutique par objectifs ciblés
- **Objectif 5 :** Proposer de la guidance parentale en lien avec les adaptations pédagogiques.
- **Objectif 6 :** Savoir communiquer avec les partenaires de l'enfant



Formation enregistrée au DPC :  
Rééducation psychomotrice  
et trouble du neuro développement :  
une pratique actualisée pour plus d'efficacité

référence n° 9AEH2425003  
Date de dépôt de l'action : 14/05/2024  
Plus d'information sur le site ANDPC

## Présentation

Autisme, troubles du langage, troubles déficitaires de l'attention avec ou sans hyperactivité, trouble développemental des coordinations... le DSM V et la CIM 11 définissent aujourd'hui ces différentes situations de handicaps sous le nom de troubles neurodéveloppementaux (TND). Au regard de l'avancée des neurosciences, l'accompagnement de ces enfants évolue. La triade enfant, parents et psychomotricien a toute son importance. Cette formation doit permettre au psychomotricien d'être au clair avec les recommandations de bonnes pratiques et de découvrir les méthodes de rééducations identifiées comme étant efficaces aux regards des recherches scientifiques. Il sera en mesure de proposer aux parents de la psychoéducation autour des TND et de la guidance parentale en lien avec les difficultés d'apprentissages. Il percevra l'importance de proposer des objectifs ciblés afin d'affiner ses projets thérapeutiques. Enfin, des outils concrets lui seront proposés afin de mieux communiquer avec les partenaires de l'enfant.

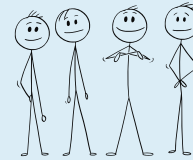
## Programme

- **Jour 1 : Des généralités au focus TND**
  - Généralités, classifications et recommandations. (Obj.1)
  - L'autodétermination (Obj.2)
  - La psychoéducation : découvrir et mettre en place (Obj.2)
  - Focus sur le TDAH : de la neurobiologie aux recommandations. (Obj.1)
  - Découverte d'un PEHP de type Barkley (programme d'entraînement aux habiletés parentales) (Obj.3)
- **Jour 2 : Du focus TND aux objectifs ciblés**
  - Focus sur le TDC : des signes d'appel aux recommandations (Obj.1)
  - Les méthodes Top down et les méthodes Bottom-up (Obj.3)
  - Découverte d'une approche TOP DOWN : la méthode CO-OP (Obj.3)
  - Mise en place d'objectifs ciblés / SMART (Obj.4)
- **Jour 3 : Guidance parentale et communication avec les partenaires**
  - Etudes de cas clinique (Obj.4)
  - La guidance parentale en lien avec les adaptations pédagogiques. (Obj.2)
  - Présentation du classeur de communication (Obj.5)

# Organisation de la formation :

## Méthodes mobilisés :

- Plateforme de e-learning pour suivi des vidéos
- Accueil des stagiaires dans une salle dédiée à la formation.
- Livret de formation
- Exposés théoriques via un support projeté
- Jeux pédagogiques et étude de cas
- Mise à disposition en ligne de documents et supports de formation à la suite de la formation.



## Modalités d'évaluation et de suivi de l'exécution :

- Suivi des avancées de formation via la plateforme de formation
- Signature d'une feuille de présence
- Quiz de positionnement initial et final
- Réalisation d'une étude clinique en groupe avec rendu d'un écrit
- Formulaire d'évaluation de la formation.

## Résultats attendus à l'issue de la formation :

- Quiz de positionnement final : 80 %

**Théorie**



**Clinique**



**Pratique**



## L'équipe pédagogique



Charline Rabier  
Psychomotricienne D.E.



Gaëlle Blervaque  
Psychomotricienne D.E.

Le petit



Accès aux vidéos



Les principaux troubles neuro-développementaux et les classifications internationales (Obj. 1)

- Classifications
- Les recommandations de bonne pratique de la HAS
- Les troubles de la communication
- Les troubles spécifiques des apprentissages
- La déficience intellectuelle
- Le trouble du spectre de l'autisme

# Programme d'entraînement aux habiletés parentales de type Barkley

Une approche pour les familles d'enfants qui présentent des troubles du comportement avec ou sans TDAH selon les recommandations

**Tarif indicatif :** 690 €

**Nombre de stagiaires :** 16 places

**Durée :** 21.00 heures (3.00 jours)

**Modalités :** formation en présentiel ou classe virtuelle

## Profils des stagiaires :

- Médecin, neuropsychologue, psychologue, psychomotricien, ergothérapeute, orthophoniste, éducateur

## Prérequis :

- Aucun prérequis, mis à part les diplômes exigés

**Délais d'accès :** jusqu'à J -1

## Objectifs pédagogiques :

- **Objectif 1 :** Découvrir l'intérêt et les mécanismes de la guidance parentale
- **Objectif 2 :** Approfondir ses connaissances sur le TDAH
- **Objectif 3 :** Approfondir ses connaissances sur le TOP
- **Objectif 4 :** Découvrir et maîtriser les 10 étapes du programme Barkley
- **Objectif 5 :** Mettre en place et animer un PEHP



Formation enregistrée au DPC :  
PROGRAMME D'ENTRAÎNEMENT AUX HABILITÉS  
PARENTALES DE TYPE BARKLEY

référence n° 9AEH2425009  
Date de dépôt de l'action : 11/02/2025  
Plus d'information sur le site ANDPC

## Présentation

La méthode Barkley est un programme d'entraînement aux habiletés parentales (PEHP). La méthode Barkley est un programme d'entraînement aux habiletés parentales (PEHP). Cette méthode est destinée aux parents d'enfants présentant un trouble oppositionnel avec provocation, associées ou non à un trouble déficitaire de l'attention avec hyperactivité. Elle est basée sur les concepts des thérapies cognitives et comportementales et apparaît dans les recommandations internationales de prise en charge du TDAH/H. Le PEHP permet aux parents de mieux comprendre le fonctionnement complexe de leur enfant et d'améliorer leur propre attitude.

## Programme

### Jour 1 : Qu'est ce qu'un programme d'entraînement aux habiletés parentales ? (Obj 1 et 5) - Données actuelles concernant le TDAH (Obj 2)

- Réalisation d'un Quiz de positionnement à l'entrée de la formation
- Les objectifs de la psychoéducation d'une manière générale
- Les objectifs et mécanismes du programme d'entraînement aux habiletés parentales
- La mise en place du programme en pratique : les conditions, constitution du groupe, contenu...
- Modèle théorique du TDAH/H : neurobiologie, critères diagnostiques
- Le parcours diagnostique
- Les recommandations internationales de prise en charge
- Dans la peau de l'enfant TDAH/H : atelier de pratique à reproduire avec les parents.

### Jour 2 : Données actuelles concernant le TOP (Obj 3) et présentation des étapes du PEHP (Obj 4 et 5)

- Modèles théoriques du TOP (trouble oppositionnel avec provocation)
- Les critères diagnostiques
- L'impact du TOP sur le modèle familial
- Présentation des étapes du PEHP : Chacune des étapes suivantes comporte une partie théorique, une partie pratique, des vidéos, le contenu de la séance à proposer aux parents.
  - Etape 1 : la psychoéducation
  - Etape 2 : la non compliance
  - Etape 3 : le moment spécial
  - Etape 4 : l'ordre efficace
  - Etape 5 : porter attention à l'enfant lorsqu'il ne dérange pas o Etape 6 : le tableau de valorisation

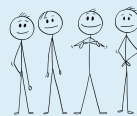
### Jour 3 : Présentation des étapes du PEHP (Obj 4 et 5)

- Etape 7 : le time out
- Etape 8 : les sorties
- Etape 9 : le temps des devoirs
- Etape 10 : anticipation
- Organiser la mise en place du programme sur mon lieu d'exercice.

# Organisation de la formation :

## Méthodes mobilisés :

- Documents supports de formation projetés
- Quiz en salle
- Projection de vidéos
- Travaux et réflexion de groupe
- Mise à disposition en ligne de documents supports à la suite de la formation : diaporama à destination des familles, carnet de bord à destination des familles, jeux d'animation.



## Modalités d'évaluation et de suivi de l'exécution :

- Questionnaire pré-formation afin de cibler le niveau des stagiaires et leurs besoins
- Feuilles de présence
- Quiz de début et fin de formation
- Mises en situation et jeux de groupe
- Formulaire d'évaluation de la formation

**Théorie**



**Clinique**



**Pratique**



## Résultats attendus à l'issue de la formation :

Le stagiaire réalise un pré-projet de mise en place d'un groupe d'habiletés parentales. Il en élabore le cadre et précise le contenu.

## L'équipe pédagogique



Charline Rabier  
Psychomotricienne D.E.



Ségolène Moibert Turpin  
Psychomotricienne D.E.



Gaëlle Blervaque  
Psychomotricienne D.E.

Le petit



  
Supports de  
rééducation

Vous repartez avec l'intégralité des supports et outils pour mettre en place un groupe de guidance parentale de type Barkley.



# JEUX et MÉTA'PSYCHOMOT

Aider l'enfant à développer ses stratégies de compensation



Formation enregistrée au DPC :  
JEUX et MÉTA'PSYCHOMOT : Aider l'enfant  
à développer ses stratégies de compensation

référence n° 9AEH2425008  
Date de dépôt de l'action : 01/08/2024  
Plus d'information sur le site ANDPC

**Tarif indicatif :** 690 €

**Nombre de stagiaires :** 16 places

**Durée :** 21.00 heures (3.00 jours)

**Modalités :** formation en présentiel

**Profils des stagiaires :**

- Psychomotriciens D.E.
- Etudiants en psychomotricité

**Prérequis :**

- Aucun

**Délais d'accès :** jusqu'à J -1.

**Objectifs pédagogiques :**

- **Objectif 1 :** Connaître les mécanismes de la métacognition et faire le lien avec les fonctions exécutives
- **Objectif 2 :** Appliquer la métacognition en séance de psychomotricité
- **Objectif 3 :** Mettre en place les différents outils et supports de métacognition
- **Objectif 4 :** Utiliser de nouveaux jeux favorisant la cognition (les FE)
- **Objectif 5 :** S'ajuster aux besoins des patients en créant des variantes de règles du jeu

## Présentation

Pour apprendre efficacement, un enfant doit se montrer actif face à ses apprentissages. Il doit planifier, trouver des stratégies de résolution de problème, réguler sa motivation et ses émotions. Ainsi, les fonctions exécutives et le processus de métacognition font partie intégrante de notre quotidien et se trouvent au cœur des apprentissages. Cet aspect complexe de notre fonctionnement psycho cognitif se développe progressivement pendant l'enfance et se renforce tout au long de la vie. Par cette formation, nous verrons ce qui se cache derrière la métacognition afin de mieux la comprendre mais aussi comment la développer avec efficacité en psychomotricité. Comment, par le jeu et de manière ludique, pouvons-nous réduire ou compenser les déficits liés à certains troubles du neurodéveloppement ?

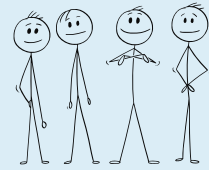
## Programme

- **Jour 1 : Découverte de la métacognition (Obj1)**
  - Evaluation initiale
  - Qu'est-ce que la métacognition ? (Obj 1)
  - Présentation des supports visuels utilisés en psychoéducation en lien avec les apprentissages (Obj 1 et 3)
  - Présentation des supports visuels utilisés en métacognition en lien avec les fonctions exécutives : La team'co, Objectiv'moi, etc.. (Obj 1 et 3)
  - Ateliers pratiques : apprendre à utiliser les différents visuels en groupe (Obj 2 et 3)
- **Jour 2 : La métacognition en psychomotricité : de la théorie à la pratique**
  - La métacognition en motricité : outils et situations cliniques. (obj. 2 et 3)
  - Ateliers pratiques : la métacognition en motricité (obj. 2 et 3)
  - Les applications numériques pour pratiquer la métacognition (obj. 2 et 4)
  - Les activités de drill attentionnel pour pratiquer la métacognition (obj. 2 et 4)
  - La métacognition par le jeu de société (obj. 2 et 4)
  - Ateliers pratiques : la stimulation et compensation des fonctions exécutives et cognitives à travers le jeu. (obj. 2 et 4)
- **Jour 3 : Métacognition : émotion et apprentissage.**
  - Quel est le rôle des émotions dans l'apprentissage ? (obj 1)
  - Aider l'enfant à mieux se connaître pour prendre confiance et gagner en autonomie : l'autodétermination. (obj.2)
  - La métacognition sur le temps des devoirs : outils (mind map, sketchnote, flash card...) et astuces. (obj. 2 et 3)
  - Mise en application : Utilisation des différents outils et supports dans la rééducation psychomotrice. (Obj 2 et 3)
  - Evaluation finale

# Organisation de la formation :

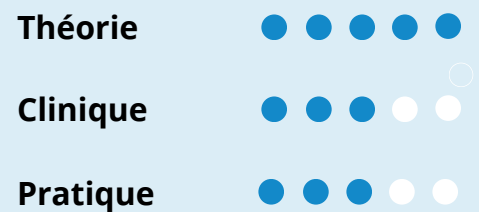
## Méthodes mobilisés :

- Accueil des stagiaires dans une salle dédiée à la formation
- Evaluation initiale et finale
- Livret de formation
- Exposés théoriques via un support projeté
- Jeux pédagogiques et étude de cas
- Mise à disposition en ligne de documents et supports de formation à la suite de la formation



## Modalités d'évaluation et de suivi de l'exécution :

- Suivi des avancées de formation via la plateforme de formation
- Signature d'une feuille de présence
- Evaluation initiale et finale
- Réalisation d'une étude clinique en groupe
- Formulaires d'évaluation de la formation



## Résultats attendus à l'issue de la formation :

- 80 % à l'issu du quiz

## L'équipe pédagogique



Romy Guilbard  
Psychomotricienne D.E.



Charline Rabier  
Psychomotricienne D.E.

Le petit



  
Supports de  
rééducation

Les supports visuels de  
métacognition donnés aux  
stagiaires

# Profil Sensoriel 2 et Psychomotricité

## De la passation à la remédiation

**Tarif indicatif :** 1150 €

**Nombre de stagiaires :** 16 places

**Durée :** 35.00 heures (5.00 jours)

**Modalités :** formation en présentiel

**Profils des stagiaires :**

- Médecin, neuropsychologue, psychologue, psychomotricien, ergothérapeute, orthophoniste, éducateur
- Tout professionnel du champ de la santé mentale

**Prérequis :**

- être en possession d'un exemplaire du test de Profil Sensoriel de Dunn 2

**Délais d'accès :** jusqu'à J -1

**Objectifs pédagogiques :**

- **Objectif 1 :** Connaître les fondements théoriques de l'intégration sensorielle
- **Objectif 2 :** Savoir passer, coter et analyser les différents questionnaires du profil sensoriel de Dunn 2
- **Objectif 3 :** Pouvoir proposer des adaptations à la maison et dans le milieu scolaire
- **Objectif 4 :** Etre en capacité de mettre en place une rééducation adaptée aux besoins sensoriels des patients

## Présentation

Le Profil Sensoriel de Dunn 2 est un ensemble de questionnaires permettant d'objectiver l'intégration sensorielle de la personne que ce soit dans la vie quotidienne ou dans le milieu scolaire. Il est étalonné de 7 mois à 14 ans et 11 mois. L'évaluation des processus sensoriels est recommandé par la HAS lors de la pose d'un diagnostic de TSA. Cet outil est aussi utilisé pour comprendre l'intégration sensorielle d'un enfant porteur de TND, suite à un psychotraumatisme ou encore face à des particularités de comportement, notamment dans la gestion des émotions.

## Programme

**Jour 1 : L'intégration sensorielle de J.Ayres : Approches théoriques et expériences (Obj.1)**

- Expérimentation d'aménagements sensoriels
- Réalisation d'un Quiz de positionnement à l'entrée de la formation
- Intégration sensorielle: Définition, Seuils neurologiques, modulation, quadrants sensoriels, o Etudes et recommandations
- Les autres outils d'évaluation de la sensorialité
- Le profil sensoriel abrégé : intérêts et limites
- Généralités sur le profil sensoriel 2

**Jour 2 : Le profil sensoriel 2: Passation, Cotation, Analyse (Obj.2 et 3)**

- La passation: exploration des différents questionnaires et cotation
- L'analyse du questionnaire "jeune enfant"
- L'analyse du questionnaire "enfant"
- L'analyse du questionnaire "scolaire"

**Jour 3 : Etudes de cas (Obj.2 et 3)**

- Bases de la rééducation
- Cotation et analyse par les stagiaires d'études de cas o Le compte-rendu
- Quiz

**Jour 4: Analyse des profils sensoriels apportés par les stagiaires (Obj.4)**

- Particularités sensorielles chez la personne avec TDAH et/ou avec TSA
- Fonctionnement de chaque sens
- Exercices de rééducation et évolution des suivis à partir des études de cas des stagiaires (situations complexes)

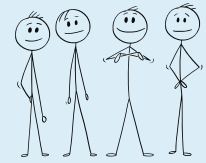
**Jour 5: Analyse des profils sensoriels apportés par les stagiaires (Obj.4)**

- Exercices de rééducation et évolution des suivis à partir des études de cas des stagiaires (situations complexes) o Les actualités
- Le travail avec les familles
- Appropriation des protocoles existants
- Quiz final

# Organisation de la formation :

## Méthodes mobilisés :

- Documents supports de formation projetés
- Activités heuristiques, démonstratives et applicatives
- Etude de cas concrets
- Quiz en salle
- Mise à disposition en ligne de documents supports à la suite de la formation
- Livret de la formation



## Modalités d'évaluation et de suivi de l'exécution :

- Questionnaire pré-formation afin de cibler le niveau des stagiaires et leurs besoins
- Feuilles de présence
- Mises en situation et jeux de groupe
- Formulaires d'évaluation de la formation
- Quizz :
  - de positionnement initial
  - de positionnement intermédiaire : à la fin du 3ème jour
  - de positionnement final
- Entre 2 sessions de formation, le stagiaire rédige un profil sensoriel qu'il adresse au formateur pour une analyse du cas clinique. Cette étude de cas fait l'objet de travaux et jeux de groupe lors des jours 4 et 5 de la formation. Un retour individualisé est fait par la formatrice à l'issue du 5ème jour. Le stagiaire devra valider l'acquisition des 4 objectifs de la formation.

## Résultats attendus à l'issue de la formation :

A l'issue de la formation, le stagiaire sait faire passer un profil sensoriel. Il en réalise la rédaction et met en place un projet thérapeutique.

**Théorie** ● ● ● ● ●

**Clinique** ● ● ● ● ● ○

## L'équipe pédagogique



Ségolène Moibert Turpin  
Psychomotricienne D.E.



Charline Rabier  
Psychomotricienne D.E.

Le petit



  
L'analyse par la  
formatrice d'un de  
vos Profils  
complexes

Vous proposez durant la formation un Profil Sensoriel 1 ou 2 et vous analysez ensemble ce cas clinique concret.  
Vous aurez un retour individualisé pendant la formation

# Actu' TND en e-learning

Mettre à jour ses connaissances au regard des recommandations



**Tarif indicatif :** 180 €

**Nombre de stagiaires :** libre

**Durée :** 9 heures (1.5 jour)

**Modalités :** formation à distance et e-learning

**Profils des stagiaires :**

- Professionnels de santé (Psychomotricien, médecin, ergothérapeute, orthophoniste, orthoptiste, kinésithérapeute)
- Psychologues
- Educateurs
- Etudiant en école de psychomotricité, d'orthophonie, d'ergothérapie, de médecine
- Enseignants
- Parents

**Prérequis :**

- Pas de prérequis

**Délais d'accès :** immédiat

**Objectifs pédagogiques :**

- **Objectif 1 :** Citer les troubles du neurodéveloppement
- **Objectif 2 :** Connaître les classifications internationales et les grandes nosographies des TND
- **Objectif 3 :** Citer les principaux critères de diagnostics définis dans les classifications internationales
- **Objectif 4 :** Enoncer les recommandations de la HAS

## Présentation

Autisme, troubles du langage, trouble déficitaire de l'attention avec ou sans hyperactivité, trouble développemental des coordinations...le DSM V et la CIM 11 définissent aujourd'hui ces différentes situations de handicaps sous le nom de troubles neurodéveloppementaux (TND). Au regard des neurosciences, de nombreuses recherches scientifiques mettent en évidence la complexité et disparité de ces troubles. De ce maillage complexe découle des besoins différents.

Cette formation en e-learning vous offre la possibilité, à votre rythme, de remettre vos connaissances à jour concernant les TND : classifications internationales, sémiologie, parcours diagnostique, signes d'alerte, recommandations de la HAS

La formation permet aux stagiaires de mieux repérer les différents TND et de mieux s'adapter à leurs besoins.

Cette formation ne porte pas sur l'accompagnement comme celle intitulée "Rééducation psychomotrice et TND"; elle est complémentaire.

## Programme

### Module 1 : Généralités sur les TND (Obj.1)

- Définitions et classifications
- Les recommandations de bonne pratique de l'HAS
- Le parcours diagnostique coordonné et les recommandations de la HAS

### Les modules de 2 à 7 s'articulent selon la structure suivante (Obj. 1,2, 3 et 4) :

- Dénomination et critères diagnostiques
- Signes d'alerte, Facteurs de risque, épidémiologie et prévalence
- Parcours diagnostiques et diagnostics différentiels
- Prise en charge et recommandations de la HAS
- Préconisations et adaptations
- **Module 2 :** Les troubles du développement du langage
- **Module 3 :** Les troubles spécifiques des apprentissages
- **Module 4 :** Les troubles du développement intellectuel
- **Module 5 :** Le trouble du spectre de l'autisme
- **Module 6 :** Le Trouble déficitaire, de l'attention avec ou sans hyperactivité - TDAH
- **Module 7 :** Le Trouble développement des coordinations - TDC



# Organisation de la formation :

## Méthodes mobilisés :

- Capsules vidéos
- Mise à disposition en ligne de documents supports de la formation.

## Modalités d'évaluation et de suivi de l'exécution :

- Quiz de positionnement initial et final
- Suivi des connections en ligne
- Quiz de réactivation au fur et à mesure de la formation
- Formulaire d'évaluation de la formation.

## Résultats attendus à l'issue de la formation :

- Quiz de positionnement initial
- 80 % au quiz final

**Théorie**



**Quiz**



## L'équipe pédagogique



Charline Rabier  
Psychomotricienne D.E.



Gaëlle Blervaque  
Psychomotricienne D.E.



Ségolène Moibert Turpin  
Psychomotricienne D.E.



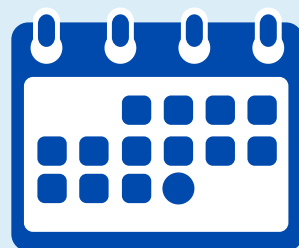
Romy Guilbard  
Psychomotricienne D.E.



Jordan Da Silva  
Orthophoniste



# Calendrier des formations



# Certification GO élan

## La grapho-psychomotricité de l'évaluation à la rééducation

### Session 1 : Évaluation des troubles grapho- psychomoteurs

De la demande à l'objectif ciblé de rééducation

13, 14 et 15 janvier : Rennes

24, 25 et 26 février : Classe virtuelle



6, 7 et 8 mars : Paris 2

17, 18 et 19 mars : Classe virtuelle



7, 8 et 9 juillet : Classe virtuelle



25, 26 et 27 août : Classe virtuelle



20, 21 et 22 octobre : Paris 2

4, 5 et 6 décembre : Lille



### Session 2 : la rééducation grapho- psychomotrice

Mise en place d'une pratique rééducative actualisée

25, 26 et 27 mars : Classe virtuelle



10, 11 et 12 juillet : Classe virtuelle



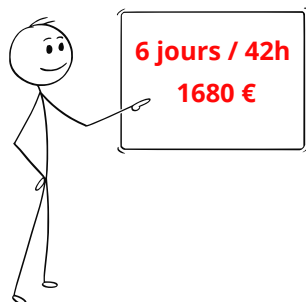
28, 29 et 30 août : Paris 1

17, 18 et 19, novembre : Paris 2

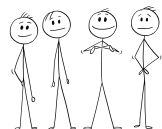


# Certification Go élan petite enfance

## Devenez expert du développement psychomoteur du jeune enfant



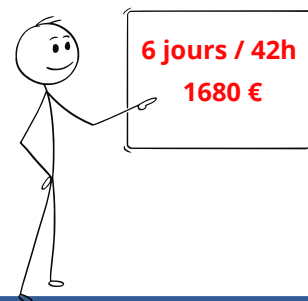
### Promotion 2025



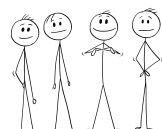
**31 mars 1, 2 avril : Paris 1**



**2, 3 et 4 octobre : Paris 1**



### Promotion 2025 - 2026



**24, 25 et 26 novembre : Paris 1**



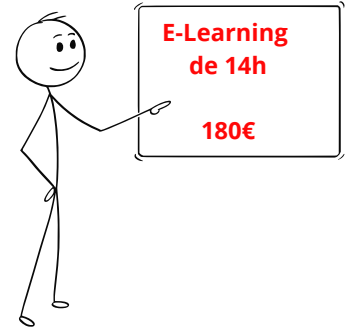
**28, 29 et 30 mai 2026 : Paris 1**

## Actu' TND

Mettre à jour ses connaissances  
au regard des recommandations



**A votre rythme**, de chez vous



## Formations en 3 jours



### Programme d'entraînement aux habiletés parentales de type Barkley

Une approche pour les enfants TOP et TDAH selon les  
recommandations de bonne pratique



15, 16 et 17 janvier : classe virtuelle



6, 7 et 8 mars : Paris 2

24, 25 et 26 avril : Nantes

4, 5 et 6 juin : Classe virtuelle



26, 27 et 28 juin : Strasbourg

1, 2 et 3 octobre : Classe virtuelle



19-20-21 novembre : Arbois

1,2 et 3 décembre : classe virtuelle



4, 5 et 6 décembre : Lille



# Formations en 3 jours



## Jeux et Méta'psychomot

Des outils innovants pour une rééducation efficace

**13, 14 et 15 janvier : Rennes**

**20, 21 et 22 février : Lyon**

**3, 4 et 5 avril : Paris 2**

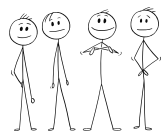
**28, 29 et 30 avril : Nantes**

**5, 6 et 7 juin : Bordeaux**

**1, 2 et 3 juillet : Bordeaux**

**15, 16 et 17 septembre : Paris 1**

**1, 2 et 3 décembre : Paris 2**

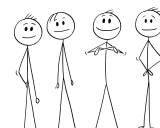


## Le bilan psychomoteur chez l'enfant : de la passation au projet thérapeutique

**20, 21 et 22 février : Lyon**

**15, 16 et 17 septembre : Paris 1**

**6, 7 et 8 novembre : La Réunion**

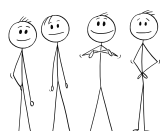


# Formations en 3 jours



## Rééducation psychomotrice et TND

Des connaissances actualisées pour plus d'efficacité



28, 29 et 30 août : Paris 1



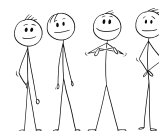
## TDC et rééducation psychomotrice

Une pratique actualisée pour gagner en efficacité



26, 27 et 28 mai : Paris 2

23, 24 et 25 octobre : Paris 2

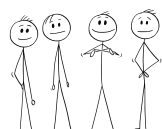


# Formations en 3 jours



## Processus de Raisonnement Clinique et psychomotricité

De la rencontre à l'autodétermination d'objectifs



**3, 4 et 5 avril : Paris 2**

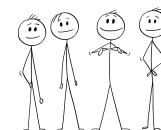
**11, 12 et 13 septembre : Paris 2**



## TSA et psychomotricité

Structurer sa pratique au regard des recommandations

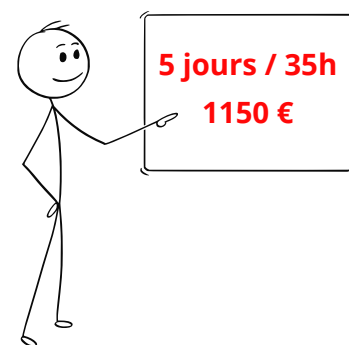
**20, 21 et 22 octobre : Paris 1**



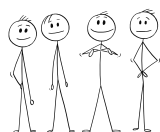
# Formations en 5 jours



## Profil Sensoriel 2 et Psychomotricité : De la passation à la remédiation



17, 18 et 19 mars : Paris 2



4 et 5 juillet : Lons-le-Saunier



**GOELAN**  
FORMATION

15 rue des Baronnes - 39000 Lons le Saunier  
0363335278 / 0787653211  
[goelanformation.fr](http://goelanformation.fr)  
[secretariat@espacegoelan.fr](mailto:secretariat@espacegoelan.fr)