



GUIDE

PRATIQUE

DE NOS

FORMATIONS 2024



Présentation



GO élan formation est un organisme de formation créé en 2019 par Gaëlle et Jauffrey Blervaque, ayant obtenu la certification Qualiopi.

Psychomotricien(ne)s de formation, ils ont obtenu leur diplôme d'État, respectivement en 2003 au sein de l'ISRP de Paris et 2002 au sein de l'IFP de Lille.

La certification Qualiopi donne accès aux stagiaires participants à une formation, à la prise en charge financière partielle ou totale de celle-ci ; il peut en effet faire une demande auprès de son OPCO ou de son employeur.



GO élan formation fait partie d'une organisation globale incluant également :

- Un cabinet de rééducation situé à Lons le saunier, comprenant 8 psychomotricien(ne)s.
- Un espace d'éveil psychomoteur précoce et d'accompagnement parental.
- Une application web d'accompagnement à la parentalité et à l'éducation psychomotrice précoce, à destination des parents et des psychomotriciens.

Go élan formation fait intervenir des professionnels formateurs spécialisés dans leurs domaines de formation. Vous les découvrirez dans les formations spécifiques.



Trombinoscope du pôle Administratif



Gaëlle Blervaque

- Psychomotricienne D.E.
- formatrice
- Responsable du pôle formation



Jauffrey Blervaque :

- Psychomotriciens D.E
- Responsable communication :
 - social média manager
 - community manager
 - création de vidéos de formations



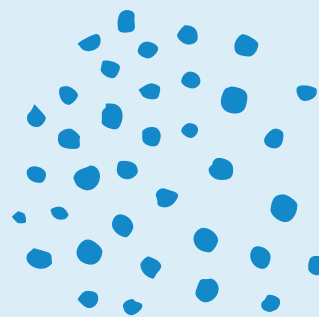
Caroline Barbe :

- Secrétaire et assistante administrative de Gaëlle Blervaque.
- Elle est également votre interlocutrice privilégiée lors de vos inscriptions aux formations, ainsi que pour toute autre demande d'aide.



Amélie Da Costa :

- En étude BTS support à l'action managérial.
- Elle est également votre interlocutrice privilégiée lors de vos inscriptions aux formations, ainsi que pour toute autre demande d'aide.



Procédure d'inscription individuelle



- Rendez vous sur le site internet : goelanformation.fr
- Cliquez sur la rubrique “Nos formations”
- Sélectionnez “voir toutes les formations”

The screenshot shows the GOELAN FORMATION website. The navigation bar includes 'Accueil', 'Nos formations' (highlighted with a red box), and 'Informations pratiques'. Below the navigation bar, there is a 'Formations' section with a grid of course cards. A red arrow points from the 'Nos formations' menu item to a red box containing the text 'Voir toutes les formations'. The course cards include:

- FORMATION GO ÉLAN PETITE ENFANCE (6 jours (42h))
- ACTU' TND EN E-LEARNING: METTRE À JOUR SES CONNAISSANCES AU REGARD DES RECOMMANDATIONS (9h (7 modules de 5 capsules vidéos))
- JEUX ET MÉTA'PSYCHOMOT (21h (3 jours))
- LA RÉÉDUCATION GRAPHO-PSYCHOMOTRICE (SESSION 1) (21h (3 jours))
- LA RÉÉDUCATION GRAPHO-PSYCHOMOTRICE (SESSION 2 ET 3) (21h (3 jours) + 7h de vidéo)
- PROFIL SENSORIEL 2 ET PSYCHOMOTRICITÉ (35h (5 jours))

- Choisissez la formation de votre choix puis “voir la formation”

- Actionnez le bouton 

- Choisissez une session de formation
- Suite à votre préinscription, connectez vous à votre compte

- Rendez vous sur la rubrique  Documents

- Téléchargez le devis et la convention
- Une fois les documents signés, les déposer dans “mes documents”
- Envoyez un acompte : soit par chèque soit par virement



Votre inscription sera validée seulement lorsque votre dossier sera complet.
Vous recevrez un mail vous confirmant la réception de l'ensemble des documents et la validation de votre inscription.

Procédure d'inscription pour une entreprise



- Rendez vous sur le site internet : goelanformation.fr
- Cliquez sur la rubrique “Nos formations”
- Sélectionnez “voir toutes les formations”

The screenshot shows the website header with 'GOELAN FORMATION' and navigation links: 'Accueil', 'Nos formations' (highlighted with a red box and arrow), and 'Informations pratiques'. Below the header, a 'Formations' section lists several courses with images and details:

Image	Formation	Durée
	FORMATION GO ÉLAN PETITE ENFANCE	6 jours (42h)
	ACTU' TND EN E-LEARNING: METTRE À JOUR SES CONNAISSANCES AU REGARD DES RECOMMANDATIONS	9h (7 modules de 5 capsules vidéos)
	JEUX ET MÉTA'PSYCHOMOT	21h (3jours)
	LA RÉÉDUCATION GRAPHO-PSYCHOMOTRICE (SESSION 1)	21h (3 jours)
	LA RÉÉDUCATION GRAPHO-PSYCHOMOTRICE (SESSION 2 ET 3)	21h (3 jours) • 7h de vidéo
	PROFIL SENSORIEL 2 ET PSYCHOMOTRICITÉ	35h (5 jours)

- Choisissez une formation puis “voir la formation” : vous aurez accès à tout le descriptif de la formation.

- Actionnez le bouton

Connectez-vous pour vous préinscrire



Inscription

- Descendez tout en bas du questionnaire

Vous êtes une entreprise ?

Merci de vous inscrire au préalable en [cliquant ici](#)

- Renseignez toutes les informations sur votre structure afin de créer votre compte.



Voir mon tableau de bord

- Cliquez sur Visiter notre site

- Choisissez une formation puis cliquez sur

Je me préinscris dès maintenant

- Choisissez les dates qui vous intéressent et pré-inscrivez-vous.

- Retournez sur Mon espace

- Rendez vous sur la rubrique Employés pour créer le futur stagiaire.

- Contactez nous par mail ou par téléphone pour que nous puissions faire le nécessaire de notre côté.

Procédure d'inscription pour une entreprise



- Cliquez sur la barre rouge pour préinscrire vos employés.

À valider Prochainement

CERTIFICATION À LA RÉÉDUCATION GRAPHO-PSYCHOMOTRICE – SESSION 2 ET 3
Session du 19/02/2024 au 21/02/2024 (3 jours - Lyon)

Cliquez ici préinscrire vos employés

Ajoutez vos employés pour cette session

Vous avez le droit d'ajouter 1 employé(s) maximum

DUPONT Sacha

Vous devez au préalable créer vos employés avant de pouvoir les sélectionner ici. Si vous avez une question ou un problème, n'hésitez pas à nous contacter.

Valider

Vous pouvez retrouver les documents en lien avec cette formation en cliquant ici

- Téléchargez le devis et la convention
- Une fois les documents signés et tamponnés, déposez-les dans  Documents

J'envoie le devis signé

J'envoie la convention signée

- Vous n'avez pas besoin de nous envoyer un acompte
- Nos secrétaires se chargeront de vérifier votre dossier puis de le valider si tous les documents sont bien enregistrés sur votre espace.
- Un mail de confirmation d'inscription vous sera alors envoyé.



Votre inscription sera validée seulement lorsque votre dossier sera complet.
Vous recevrez un mail vous confirmant la réception de l'ensemble des documents et la validation de votre inscription.

Nous contacter



Contact :

- Jauffrey BLERVAQUE : 03 63 33 52 78
- Gaëlle BLERVAQUE : blervaquegaelle@espacegoelan.fr
- Caroline MINY et Amélie Da Costa :
secretariat@espacegoelan.fr et au 07 87 65 32 11

Standard téléphonique :

- du lundi au vendredi de 10h30 à 12h.
- le jeudi de 16h à 17h.

En dehors de ces horaires, n'hésitez pas à nous laisser un message vocal ou à nous envoyer un mail, et nous le traiterons dans les meilleurs délais. Nous pourrions vous proposer un horaire de rendez-vous téléphonique au besoin.

Si vous ne nous laissez pas de message vocal ou ne nous envoyez pas de mail, nous serons dans l'incapacité de vous recontacter.

Adresse :

**Secrétariat Go élan
15 rue des Baronnnes
39000 Lons-le-Saunier**

N° Siret : 810 404 566 00046

N° Activité : 27390114139

Datadocké sous le numéro : ID DD : 0071012.

Certifié Qualiopi depuis le mois d'octobre

2020 : N° 2020/87904.1



PARIS

Adresse site 1 :

Espace Babylone
91 rue de Sèvres
75006 PARIS



Accessibilité :

- en arrivant par la gare d'Austerlitz, prendre le métro direction Boulogne Pont de Saint-Cloud et descendre à l'arrêt Vaneau.
- en arrivant par la gare de Montparnasse, prendre la ligne de bus 92 direction Porte de Champerret et descendre à l'arrêt Duroc.
- **bus** : 28 -39 -70 -82 -87 -92
- **métro** : Ligne 10 : Vaneau, Duroc
Ligne 13 : Duroc
Ligne 12 : Falguière - Sèvre-Babylone
Ligne 4 : Saint Sulpice
- **Car Air France** : Gare Montparnasse

Parkings proches :

- Tour Maine-Montparnasse : Rue du Départ, Rue de l'Arrivée Paris 15ème
- Boucicaut : Rue Velpeau Paris 7ème
- Lav'Parc : 4 Rue de Bérite Paris 6ème

Accès handicapé :

Non (10 marches).

Liste non exhaustive des hôtels à Paris :

Hôtel de Sèvres ***
22 Rue de l'Abbé Grégoire 75006 Paris
hoteldesevres.com
01 45 48 84 07

Korner Montparnasse **
54 Rue Falguière 75015 Paris
hotelkorner.com
01 43 20 70 70

Hôtel Villa Modigliani **
13 Rue Delambre 75014
Paris villa-modigliani.fr
01 56 54 20 00

Timhotel Tour Montparnasse ***
11 Bis Rue de la Gaité 75014
Paris timhotel-paris-tour-montparnasse.fr
01 43 20 95 12

Unic Renoir Saint-Germain ***
56 Rue du Montparnasse
75014 Paris
shouthotels.com
01 43 20 96 04

Hôtel Beauvoir ***
43 Avenue Georges Bernanos 75005 Paris
hotel-beauvoir.fr
01 43 25 57 10

Odessa Montparnasse **
28 Rue d'Odessa 75014 Paris
hotel-odessa.com
01 43 20 64 78

Timhotel Odessa Montparnasse ***
8 Rue d'Odessa 75014 Paris
timhotel-paris-odessamontparnasse.fr
01 43 20 61 22

Hôtel Edgar Quinet
17 Boulevard Edgar Quinet 75014 Paris
edgarquinethotel.com
01 43 20 63 15



PARIS

Adresse site 2:

Congrégation de la Mission
95 rue de Sèvres
75006 PARIS



Accessibilité :

- en arrivant par la gare d'Austerlitz, prendre le métro direction Boulogne Pont de Saint-Cloud et descendre à l'arrêt Vaneau.
- en arrivant par la gare de Montparnasse, prendre la ligne de bus 92 direction Porte de Champerret et descendre à l'arrêt Duroc.
- **bus** : 28 -39 -70 -82 -87 -92
- **métro** : Ligne 10 : Vaneau, Duroc
Ligne 13 : Duroc
Ligne 12 : Falguière - Sèvre-Babylone
Ligne 4 : Saint Sulpice
- **Car Air France** : Gare Montparnasse

Parkings proches :

- Tour Maine-Montparnasse : Rue du Départ, Rue de l'Arrivée Paris 15ème
- Boucicaut : Rue Velpeau Paris 7ème
- Lav'Parc : 4 Rue de Bérite Paris 6ème

Accès handicapé :

Oui.

Liste non exhaustive des hôtels à Paris :

Hôtel de Sèvres ***
22 Rue de l'Abbé Grégoire 75006 Paris
hoteldesevres.com
01 45 48 84 07

Korner Montparnasse **
54 Rue Falguière 75015 Paris
hotelkorner.com
01 43 20 70 70

Hôtel Villa Modigliani **
13 Rue Delambre 75014
Paris villa-modigliani.fr
01 56 54 20 00

Timhotel Tour Montparnasse ***
11 Bis Rue de la Gaité 75014
Paris timhotel-paris-tour-montparnasse.fr
01 43 20 95 12

Unic Renoir Saint-Germain ***
56 Rue du Montparnasse
75014 Paris
shouthotels.com
01 43 20 96 04

Hôtel Beauvoir ***
43 Avenue Georges Bernanos 75005 Paris
hotel-beauvoir.fr
01 43 25 57 10

Odessa Montparnasse **
28 Rue d'Odessa 75014 Paris
hotel-odessa.com
01 43 20 64 78

Timhotel Odessa Montparnasse ***
8 Rue d'Odessa 75014 Paris
timhotel-paris-odessamontparnasse.fr
01 43 20 61 22

Hôtel Edgar Quinet
17 Boulevard Edgar Quinet 75014 Paris
edgarquinethotel.com
01 43 20 63 15



LONS-LE SAUNIER

Adresse :

Go élan
15 rue des Baronnes
39000 LONS-LE-SAUNIER



Accessibilité :

- en arrivant par la gare de Lons le Saunier, vous pouvez descendre à pied jusqu'à Go élan en moins de 25 min.
- en arrivant par l'autoroute A 39, prenez la sortie n° 8 Beaurepaire.
- parking sur place.

Parking :

Gratuit sur place.

Accès handicapé :

Oui et dispose des accessibilités PMR requises.
C'est un site de formation de plein pied accessible par tous.

Liste non exhaustive des hôtels :

Hôtel Gambetta **
4 Boulevard Gambetta 39000 Lons-le-Saunier
03 84 24 41 18

Nouvel Hôtel**
50 Rue Lecourbe 39000 Lons-le-Saunier
03 84 47 20 67

Hôtel du Parc - Restaurant Rouget de Lisle***
9 Avenue Jean Moulin 39000 Lons-le-Saunier
03 84 86 10 20

Hôtel Terminus**
37 Avenue Aristide Briand 39000 Lons-le-Saunier
03 84 24 41 83

Liste non exhaustive des points de restauration :

Chaque stagiaire peut amener son repas et manger sur place sous condition de rangement de son espace de repas. Un micro-onde est mis à disposition pour réchauffer les plats.

La menthe sauvage
Traiteur (salades, sandwich, repas de traiteurs)
3 rue des Lilas - 39000 Lons le Saunier
03 84 24 49 03

Tic-tac-toc
Restauration traditionnelle raffinée
18 rue des Salines - 39000 Lons le Saunier
06 83 22 84 73

La douce heure
Restauration familiale
16 rue perrin - 39000 Lons le Saunier
09 53 15 43 66

Le Saïgon
Restauration vietnamienne
5 rue Tamisier - 39000 lons le Saunier
03 84 24 47 74

Brasserie le Starsbourg
Restauration traditionnelle et Franc Contoise
4 rue Jean-Jaurès - 39000 Lons le Saunier
03 84 24 36 92

Le grand café du Théâtre
Restauration traditionnelle et Franc Contoise
2 rue jean Jaurès - 39000 Lons le Saunier
03 84 24 49 30



LYON

Adresse :

Agora - Couvent des Dominicains
93 rue Tête d'Or
69006 LYON



Accessibilité :

- en arrivant par la gare Part-Dieu, la salle est à 11 min à pieds.
- en arrivant par la gare Part-Dieu, prendre la ligne de bus 38 direction Caluire-Pl. Bascule et descendre à l'arrêt Bugeaud.

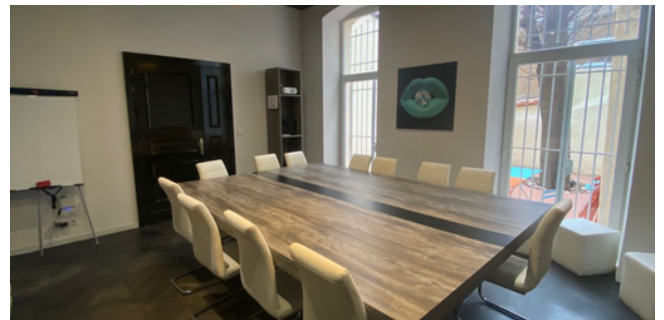
Accès handicapé :

Oui.

MARSEILLE

Adresse :

36, Allée de la Compassion
13012 MARSEILLE



Accessibilité :

- depuis la gare St Charles, prendre le M1, direction La Fourragère et descendre à l'arrêt Saint Barnabé.

Accès handicapé :

Oui.



BORDEAUX

Adresse :

Espace Beaulieu 1
45, rue de Saint Genès
33000 Bordeaux



Accessibilité :

- en arrivant depuis la gare de Bordeaux Saint-Jean, prenez le Bus 9 Bordeaux Brandenburg (11 arrêts), descendez à l'arrêt "Barrière Saint Genès" puis marchez 600 mètres.

Parkings proches :

- Parvis des Frères Pouyanne
- Face au 181-183 Cours de l'Argonne

Accès handicapé :

Oui.



Gaëlle Blervaque :

- Psychomotricienne D.E. et formatrice.
- Responsable du pôle formation. Elle est votre interlocutrice privilégiée lors de vos inscriptions aux formations, ainsi que pour toute autre demande concernant les formations existantes ou à concevoir.



Charline Rabier :

- Psychomotricienne D.E.
- Formatrice pour Go élan.



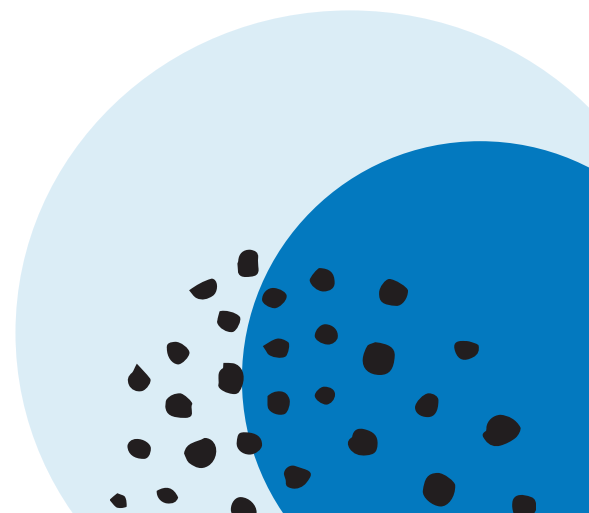
Romy Guilbard :

- Psychomotricienne D.E.
- Formatrice pour Go élan.



Ségolène Moibert Turpin :

- Psychomotricienne D.E.
- Formatrice pour Go élan.

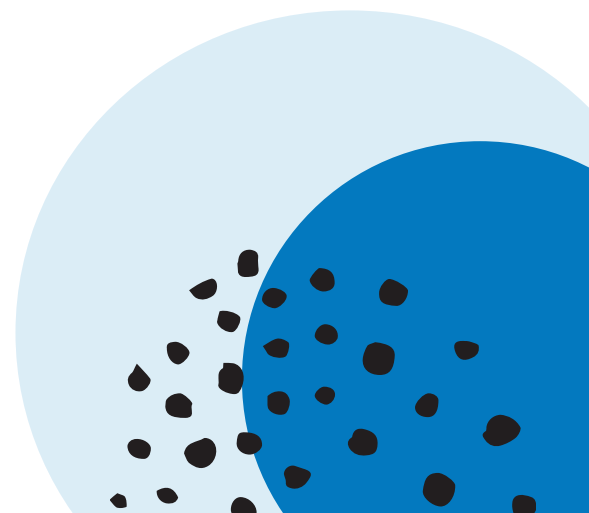




Ingrid Clabaud :
- Psychomotricienne D.E.
- Formatrice pour Go élan



Justine Coudor :
- Psychomotricienne D.E.
- Formatrice pour Go élan



Gaëlle BLERVAQUE

PSYCHOMOTRICIENNE FORMATRICE

DIPLÔMES

- DE de psychomotricité à l'ISRP de Paris
- Certificat de graphomotricité
- D.U. de neuropsychopathologie des troubles des apprentissages scolaires avec les Pr FOURNERET et Dr REVOL
- DU de recherche Clinique avec le Dr MATILLON

FORMATIONS

- Formation CO-OP
- Formation à la méthode Barkley
- Formation de formateur
- Formation à l'intervention précoce auprès du jeune enfant avec AUTISME
- Formation d'éducation thérapeutique
- Formation Habiletés sociales chez l'enfant autiste avec et sans déficience
- Formation Profil sensoriel de Dunn à l'ANAE formation
- Certification de formateur (plus formation de formateur)
- Formation à l'entretien motivation niveau 1 et 2
- Formation à l'accompagnement du processus de raisonnement clinique

EXPÉRIENCES PROFESSIONNELLES

- De janvier 2021 à août 2023 : Directrice pédagogique d'un IFP de psychomotricité à Besançon
- En 2016, ouvre GO élan, espace d'éveil, de rééducation et de formation.
- Travail avec Janod : fabricant de jeux; Ecriture d'articles, réalisation de vidéos, aide à la conception de jeux.
- En 2008, installation en cabinet libéral à temps partiel puis à temps plein à partir de 2012.
- De 2003 à aujourd'hui : intervention dans de nombreuses structures :
 - Maison de retraite médicalisée (EHPAD)
 - Institut médico-éducatif (IME)
 - Service d'éducation spécialisé à domicile (SESSAD)
 - Section d'Education Motrice
 - Service d'éducation spécialisé de soin à domicile
 - En écoles maternelle et primaire pour la formation des enseignants
 - Centre d'addictologie
 - Hôpital psychiatrique pour adultes

IMPLICATION ASSOCIATIVE

- Trésorière et membre de l'équipe ressource de l'association PLURADYS, Réseau de niveau 2 pour le diagnostic des TND.
- Présidente et professeur d'une association de danse
- Relais local de PSE (pour un sourire d'enfant)

Sékolène MOIBERT TURPIN

PSYCHOMOTRICIENNE FORMATRICE

DIPLÔMES

- DE de psychomotricité à l'ISP de Loos-Lès-Lille

FORMATIONS

- DF-MOT : Bilan de l'enfant de 0 à 48 mois
- Déglutition-Oralité-Alimentation
- Co-op
- Repérage et prise en charge des troubles sensorimoteurs dans la première année de vie
- Enseigner les habiletés sociales aux personnes avec autisme avec ou sans déficience intellectuelle
- Les troubles de l'oralité chez l'enfant : comprendre, rééduquer et accompagner

- Programme d'Entraînement aux Habiletés Parentales : méthode Barkley
- Autisme : connaissances de base et stratégies éducatives
- Enfant agité, TDAH et troubles des fonctions exécutives
- Les dyspraxies et TDC : des outils et des aides
- Troubles de l'oralité de la personne avec TSA
- Formation à l'outil ComVoor : évaluer la communication et intervenir
- Formation en Intégration sensorielle, niveau 1 et 2
- Sensibilisation au bilan sensorimoteur de Bullinger
- Les particularités sensorielles et motrices chez la personne TSA
- L'approche snoëzelen
- Programme psychoéducatif de formation aux habiletés parentales dans les Troubles du Spectre de l'Autisme (TSA) - le programme l'ABC des TSA + appropriation
- L'alphabet du mouvement. IMP. Niveau 1

EXPÉRIENCES PROFESSIONNELLES

- De 2007 à 2012 : mi-temps en IME et en Sessad auprès d'enfants et adolescents avec trouble du spectre de l'autisme, déficience intellectuelle et polyhandicaps, à Châteauroux (36).
- De 2012 à 2014 : mi-temps en IME et SESSAD à Gray (70) avec suivis d'enfants et adolescents de 2 ans à 18 ans avec trouble du spectre de l'autisme et déficience intellectuelle, enfants avec déficience intellectuelle et enfants polyhandicapés.
- De 2012 à 2016 : mi-temps en hôpital de jour à Dole (39) avec suivis auprès d'enfants de 2 à 12 ans avec trouble du spectre de l'autisme, troubles du comportement, enfants ayant subis des maltraitances.
- De 2014 à 2020 : mi-temps au Centre de Ressources Autismes de Bourgogne avec bilans psychomoteurs dans le cadre d'évaluations diagnostiques ou fonctionnelles ; création du réseau des psychomotriciens de Bourgogne ; conception et animation de formations sur les Troubles du Spectre de l'Autisme ; mission d'expertise auprès des professionnels de terrain.
- De 2016 à aujourd'hui : mi-temps puis temps plein en libéral avec suivis auprès de personnes âgées de 6 mois à l'âge adulte majoritairement porteurs d'un TND (TSA, Trouble Déficitaire de l'Attention avec ou sans Hyperactivité, Trouble Développementale de la Coordination, dysgraphie, Trouble du Développement Intellectuel) ; rééducations variées (ABA : Applied Behavior Analysis, TEACCH, Intégration sensorielle, CO-OP : Cognitive Orientation to Occupational Performance, habiletés sociales...) ; guidance parentale selon la méthode Barkley ; animations de sensibilisation et de prévention auprès des professionnels de la petite enfance (portage, stimulations sensorielles, signes d'alerte...) ; participation au réseau Pluradys.

IMPLICATION ASSOCIATIVE

Membre du réseau Pluradys : bilan à visée diagnostique de niveau 2 ; soirée d'accompagnement parental ; formations de sensibilisation de professionnels de santé.

Charline RABIER

PSYCHOMOTRICIENNE FORMATRICE



DIPLÔMES

- DE de psychomotricité à l'ISRP de Marseille
- DU proprioception, action et trouble des apprentissages.
- DIU TDAH à tous les âges de la vie en cours.

FORMATIONS

- Formation à la méthode Barkley
- Formation à la méthode co-op
- Formation à la Nepsy, Tea-ch, profil sensoriel, DF-mot
- Formation d'éducation thérapeutique
- Formation de la naissance à la marche, Michèle Forestier
- Formation au diagnostic précoce des troubles sensorimoteurs, mouvements généraux
- Formation de métacognition

EXPÉRIENCES PROFESSIONNELLES

- **Expérience en libéral :**

- En 2013, ouverture du cabinet libéral à Dole et Auxonne. En mi-temps puis temps complet. Suivis auprès de personnes âgées de 6 mois à l'âge adulte majoritairement porteurs d'un TND (TSA, Trouble Déficitaire de l'Attention avec ou sans Hyperactivité, Trouble Développementale de la Coordination, dysgraphie, Trouble du Développement intellectuel)
- En 2019, création et ouverture du cabinet pluridisciplinaire Pluri'Lib à Fouchers. Le cabinet pluridisciplinaire (neuropsychologue, orthophoniste, orthoptiste) permet de travailler en complémentarité autour des patients.
- Membre d'une équipe ressource d'un réseau de santé de niveau 2 (Pluradys)

- **Expérience en institution de 2013 à 2021 :**

- Service de rééducation fonctionnelle en centre hospitalier
 - CAMSP de Dole (39). Bilan psychomoteur chez le 0-6 ans dans le cadre d'évaluations diagnostiques ou fonctionnelles.

- En 2020, **création des « ateliers de parentalité »** (prévention), en cabinet et en crèche.

- **Formatrice :** PLURADYS - Go Elan Formation
- **Enseignante :** DU PATA - IFMK - UFR Besançon
- **Coordinatrice** de l'institut de psychomotricité de Besançon

IMPLICATION ASSOCIATIVE

Secrétaire et membre de l'équipe ressource de l'association PLURADYS, Réseau de niveau 2 pour le diagnostic des TND.



Romy
GUILBARD

PSYCHOMOTRICIENNE
FORMATRICE

DIPLÔMES

- Licence physiologie et neurosciences à la faculté de biologie de Poitiers
- D.E. de psychomotricité à l'IFP de Meulan les Mureaux

FORMATIONS

- Formation à la guidance parentale de type Barkley
- Formation de métacognition
- Formation au profil sensoriel
- Formation au TND
- Formation à la rééducation graphomotrice niv 1 et 2



EXPÉRIENCES PROFESSIONNELLES



Diplômée de l'Institut de Formation en Psychomotricité (IFP) de Meulan les Mureaux depuis 2019, j'exerce en libéral au sein du cabinet GO Élan. Je réalise à ce titre des vacations dans différentes institutions : EHPAD, IME, SESSAD, APF... Je suis passionnée par mon métier et j'accompagne avec plaisir les enfants, les adolescents et les adultes en séance individuelle ou en groupe. Je conseille et j'accompagne également les parents à travers des séances de guidance parentale.

Je m'intéresse particulièrement aux Troubles du Neuro Développement (TND), patientèle que je rencontre fréquemment dans ma pratique. Ma passion pour les neurosciences est née suite à l'obtention de mon diplôme de physiologie et neurosciences obtenu à Poitiers en 2016.

Je réalise des articles pour la société Janod, fabricant de jouets en bois dans le jura pour sensibiliser et conseiller les parents sur les aspects psychomoteurs et fonctionnels des jeux selon les âges et les objectifs recherchés.

Je réalise également des interventions en relais d'assistante maternelle (RAM) ou en crèche au travers de soirées conférence et de matinée de motricité libre en présence des professionnels et des parents.

En 2023, je suis intervenue également en tant qu'enseignante et coordinatrice pédagogique au sein de l'institut de formation en psychomotricité de Besançon.

J'oriente à présent ma pratique vers la formation des professionnels au travers des vidéos en e-learning « ACTU'TND » et plus récemment sur la métacognition à travers la formation « Jeux et Méta'psychomot ».



Au plaisir de vous y retrouver !



Ingrid
CLAVAUD

PSYCHOMOTRICIENNE
FORMATRICE

DIPLÔMES

2008 : Diplôme d'Etat de Psychomotricité

FORMATIONS

Formation de Formateur (Unow)

Spécialisée au domaine périnatal :

- Trouble de l'oralité (Afpup formation et Octopus formation)
- Suivi psychomoteur de l'enfant né prématurément (ISRP-UEFP Formation)
- Bilan neuro-psychomoteur et prise en charge psychomotrice du tout-petit (MYPA)

- Massage bébé et yoga bébé (Bulle d'amour formation & les pépites du L.O.U.P)
- Le sommeil chez l'enfant de 0 à 6 ans (Fées de beaux rêves Formation)

Formée à :

- L'accompagnement des troubles neuro-développementaux (TDA/H, Dyspraxie, Dysgraphie etc..) (ANAE)
- L'approche neuropsychologique (ISRP-UEFP Formation) - La relaxation psychomotrice (ISRP)

I.S.R.P., Paris XVIème : Septembre 2005 à Juin 2008

EXPÉRIENCES PROFESSIONNELLES

Enseignante : depuis 2023

A l'IFP (Institut Formation de psychomot) du CHIMM (Centre Hospitalier Meulan-Les Mureaux) , à l'IFAP (Institut de Formation des auxiliaire de puériculture) de Bullion et à l'IFAC 78 (Formation des Assistantes maternelles).

Hôpital Necker : CDD de Janvier à Mai 2022

Service de réanimation médico-chirurgicale et unité de soins continus (*bilans, suivis individuels : spécificité périnatale, trouble de l'oralité*).

Crèches Les Etoiles : Depuis Avril 2021

Responsable technique des micro-crèches de Port-Marly (*gestion, management, garante de l'application du projet pédagogique, accueil et accompagnement des familles*).

Studio Twins - Depuis Février 2021

Animation de formations et de suivis pédagogiques cliniques, participation à la mise à jour et ajustement des supports pédagogiques
Thématique principale : Accompagnement à l'utilisation du plaid sensoriel Maase
Public : établissement médico-sociaux (équipe pluridisciplinaire).

Formatrice indépendante - Depuis 2020

Création du contenu des formations, conception et mise en œuvre des séquences pédagogiques, création des supports pédagogiques, Animation de conférences et formations.

Thématique spécifique : Psychomotricité, périnatalité et petite enfance
Public : Professionnels médicaux, paramédicaux et petite enfance.

SESSAD le Logis : Décembre 2018 à Avril 2021

Enfants et Adolescents avec Troubles du Comportement et des Conduites (suivis individuels et bilans).

Cabinet libéral à Plaisir : Depuis Février 2016

Membre de réseau périnatal SUNNY-MYPA (suivis individuels et bilans de nourrissons, enfants et adolescents, vacation hebdomadaire au sein d'une crèche et groupe habiletés sociales co-animé avec une psychologue).

IEM de Bailly : Juillet 2011 à Décembre 2015

Enfants déficients moteurs avec ou sans troubles associés de 3 à 15 ans (*suivis individuels, groupes d'éveil psychomoteur, groupe habiletés sociales et suivi en salle Snoezelen*).

SIAM 78 - Antenne de Poissy : Septembre 2008 à Juin 2011

Enfants déficients visuels de 10 mois à 20 ans (*bilans, suivis individuels et en groupes : handisport, relaxation, «bien être et soin du corps»*).



**Justine
COUDOR**

**PSYCHOMOTRICIENNE
FORMATRICE**

DIPLÔMES

Diplôme d'Etat de psychomotricité - ISRP Paris - 2018

Mémoire : La guidance parentale auprès d'enfants déficients intellectuels évoluant dans un contexte familial carencé.

Majeure : Troubles du spectre autistique.

Certification monitrice de portage - Graine de massage - 2020

FORMATIONS

Formations au Profil sensoriel de Dunn, à la Bayley

Formation de formateur

Formation à la méthode Barkley

Formation à la grapho-psychomotricité

Formation de la naissance à la marche, M. Forestier



EXPÉRIENCES PROFESSIONNELLES



Psychomotricienne libérale

FOUCHERANS / AUXONNE | Janvier 2020 - Aujourd'hui

Psychomotricienne en CAMSP


DOLE | Juin 2021 - Aujourd'hui

Monitrice de portage

FOUCHERANS | Janvier 2020 - Aujourd'hui


Psychomotricienne en institution (ITEP - SESSAD - IME - Accueil de jour)

DIJON / SEMUR EN AUXOIS / POUILLY EN AUXOIS | Septembre 2017 - Juin 2021



Interventions - supervision en structures petite enfance

Formatrice auprès de professionnels de la petite enfance





GOELAN
FORMATION

15 rue des Baronnes - 39000 Lons le Saunier
0363335278 / 0787653211
goelanformation.fr
secretariat@espacegoelan.fr