



# CATALOGUE DES FORMATIONS 2024



# Présentation



GO élan est en premier lieu un cabinet de psychomotricité novateur situé dans le Jura à Lons le Saunier. Nous accueillons les familles, du nouveau-né jusqu'à la personne âgée : 400 m2 entièrement dédiés à la psychomotricité avec une salle de motricité, de jeux sur table, de peinture et de relaxation qui permettent d'accompagner les petits comme les plus grands dans leurs besoins psychomoteurs.

Les missions et outils de GO élan sont multiples :



- Des sessions d'éveil psychomoteur
- Des rééducations psychomotrices
- Une plateforme d'éducation psychomotrice
- Un organisme de formation



Dans sa mission de formation, des actions de formation sont proposées en intra ou sur site. GO élan est un organisme de formation certifié QUALIOPFI. Les stagiaires peuvent bénéficier de la prise en charge totale ou partielle de leur formation via leur OPCO (ex : FIFPL) ou leur employeur.

Certaines formations peuvent évoluer en fonction du projet de la structure : renseignez-vous pour tout projet plus spécifique.



**Gaëlle Blervaque**  
[blervaquegaelle@espacegoelan.fr](mailto:blervaquegaelle@espacegoelan.fr)  
06 63 61 88 74

- Psychomotricienne D.E.
- formatrice
- Directrice du pôle formation



**Jauffrey Blervaque :**  
[blervaquejauffrey@espacegoelan.fr](mailto:blervaquejauffrey@espacegoelan.fr)  
06 61 48 46 12

- Psychomotricien D.E.
- Responsable communication et développement commercial



**Caroline Miny**  
[secretariat@espacegoelan.fr](mailto:secretariat@espacegoelan.fr)  
07 87 65 32 11

- Secrétaire
- Gestion administrative des formations



**Charline Rabier :**

- Psychomotricienne D.E.
- Formatrice
- Responsable pédagogique


# Procédure d'inscription individuelle



- Rendez vous sur le site internet : [goelanformation.fr](http://goelanformation.fr)
- Cliquez sur la rubrique “Nos formations”
- Sélectionnez “voir toutes les formations”

The screenshot shows the GOELAN FORMATION website interface. At the top, there is a navigation bar with 'Accueil', 'Nos formations' (highlighted with a red box), and 'Informations pratiques'. Below the navigation bar, there is a section titled 'Formations' with a grid of course cards. A red arrow points from the 'Nos formations' menu item to a button labeled 'Voir toutes les formations' (highlighted with a red box). The course cards include:

- FORMATION GO ÉLAN PETITE ENFANCE (6 jours / 42h)
- ACTU' TND EN E-LEARNING: METTRE À JOUR SES CONNAISSANCES AU REGARD DES RECOMMANDATIONS (9h / 7 modules de 5 capsules vidéos)
- JEUX ET MÉTA'PSYCHOMOT (21h / 3 jours)
- LA RÉÉDUCATION GRAPHO-PSYCHOMOTRICE (SESSION 1) (21h / 3 jours)
- LA RÉÉDUCATION GRAPHO-PSYCHOMOTRICE (SESSION 2 ET 3) (21h / 3 jours + 7h de vidéo)
- PROFIL SENSORIEL 2 ET PSYCHOMOTRICITÉ (35h / 5 jours)

- Choisissez la formation de votre choix puis “voir la formation”
- Actionnez le bouton 

- Choisissez une session de formation
- Suite à votre préinscription, connectez vous à votre compte

- Rendez vous sur la rubrique 

- Téléchargez le devis et la convention
- Une fois les documents signés, les déposer dans “mes documents”
- Envoyez un acompte : soit par chèque soit par virement



Votre inscription sera validée seulement lorsque votre dossier sera complet.

Vous recevrez un mail vous confirmant la réception de l'ensemble des documents et la validation de votre inscription.

N° Siret : 810 404 566 00046

N° Activité : 27390114139

Datadocké sous le numéro : ID DD : 0071012.

Certifié Qualiopi depuis le mois d'octobre

2020 : N° 2020/87904.1

# Procédure d'inscription pour une entreprise



- Rendez vous sur le site internet : [goelanformation.fr](http://goelanformation.fr)
- Cliquez sur la rubrique “Nos formations”
- Sélectionnez “voir toutes les formations”

The screenshot shows the GOELAN FORMATION website. The navigation menu includes 'Accueil', 'Nos formations', and 'Informations pratiques'. The 'Nos formations' menu item is highlighted with a red box, and a red arrow points to a 'Voir toutes les formations' link, also highlighted with a red box. Below the menu, a grid of training courses is displayed:

Image	Titre de la formation	Durée
	FORMATION GO ÉLAN PETITE ENFANCE	6 jours (42h)
	ACTU' TND EN E-LEARNING: METTRE À JOUR SES CONNAISSANCES AU REGARD DES RECOMMANDATIONS	9h (7 modules de 5 capsules vidéos)
	JEUX ET MÉTA'PSYCHOMOT	21h (3jours)
	LA RÉÉDUCATION GRAPHO-PSYCHOMOTRICE (SESSION 1)	21h (3 jours)
	LA RÉÉDUCATION GRAPHO-PSYCHOMOTRICE (SESSION 2 ET 3)	21h (3 jours) • 7h de vidéo
	PROFIL SENSORIEL 2 ET PSYCHOMOTRICITÉ	35h (5 jours)

- Choisissez une formation puis “voir la formation” : vous aurez accès à tout le descriptif de la formation.

- Actionnez le bouton

Connectez-vous pour vous préinscrire



Inscription

- Descendez tout en bas du questionnaire

Vous êtes une entreprise ?

Merci de vous inscrire au préalable en [cliquant ici](#)

- Renseignez toutes les informations sur votre structure afin de créer votre compte.



Voir mon tableau de bord

- Cliquez sur Visiter notre site

- Choisissez une formation puis cliquez su

Je me préinscris dès maintenant

- Choisissez les dates qui vous intéressent et pré-inscrivez-vous.

- Retournez sur [Mon espace](#)

- Rendez vous sur la rubrique Employés pour créer le futur stagiaire.

- Contactez nous par mail ou par téléphone pour que nous puissions faire le nécessaire de notre côté.

# Procédure d'inscription pour une entreprise



- Cliquez sur la barre rouge pour préinscrire vos employés.

À valider Prochainement

CERTIFICATION À LA RÉÉDUCATION GRAPHO-PSYCHOMOTRICE – SESSION 2 ET 3  
Session du 19/02/2024 au 21/02/2024 (3 jours - Lyon)

Cliquez ici préinscrire vos employés

## Ajoutez vos employés pour cette session

Vous avez le droit d'ajouter 1 employé(s) maximum

DUPONT Sacha

Vous devez au préalable créer vos employés avant de pouvoir les sélectionner ici.  
Si vous avez une question ou un problème, n'hésitez pas à nous contacter.

Valider

Vous pouvez retrouver les documents en lien avec cette formation en cliquant ici

- Téléchargez le devis et la convention
- Une fois les documents signés et tamponnés, déposez-les dans Documents



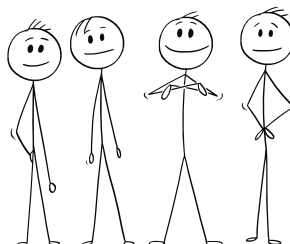
J'envoie le devis signé

J'envoie la convention signée

- Vous n'avez pas besoin de nous envoyer un acompte
- Nos secrétaires se chargeront de vérifier votre dossier puis de le valider si tous les documents sont bien enregistrés sur votre espace.
- Un mail de confirmation d'inscription vous sera alors envoyé.



Votre inscription sera validée seulement lorsque votre dossier sera complet.  
Vous recevrez un mail vous confirmant la réception de l'ensemble des documents et la validation de votre inscription.



### Accès handicapé :

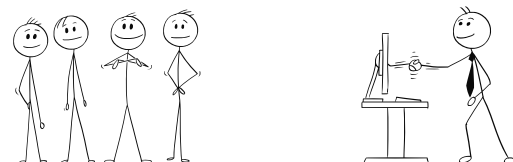
<b>Site 1 Lons le Saunier :</b>	<b>15, rue des Baronnes 39000 Lons le Saunier</b>
<b>Site 2 Paris 2 :</b>	<b>93, rue de Sèvres 75000 Paris</b>
<b>Site 4 Lyon :</b>	<b>93, rue Tête d'or 69006 Lyon</b>
<b>Site 5 Marseille :</b>	<b>36, Allée de la compassion 13 012 Marseille</b>
<b>Site 6 Bordeaux :</b>	<b>145, rue de St Genés 33000 Bordeaux</b>
<b>site 7 Rennes :</b>	<b>15, Avenue Georges Graff 35200 Rennes</b>
<b>site 8 La Réunion :</b>	<b>8, rue des Argonautes 97434 St Paul</b>

### Pas d'accessibilité handicapé (10 marches):

<b>Site 3 Paris 1 :</b>	<b>91 rue de Sèvres 75006 Paris</b>
-------------------------	-------------------------------------

# La rééducation grapho-psychomotrice - session 1

« Comment conjuguer évaluation, efficacité et plaisir »



**Tarif indicatif :** 690 €

**Nombre de stagiaires :** 8 minimum -  
16 maximum

**Durée :** 21.00 heures (3.00 jours)

**Modalités :** En présentiel ou classe  
virtuelle

## Profils des stagiaires :

- Psychomotriciens D.E.

## Prérequis :

- Regarder les vidéos mises à disposition sur la plateforme de formation : environ 1h de travail.

**Délais d'accès :** jusqu'à J -1.

## Objectifs pédagogiques :

- **Objectif 1 :** Expliquer l'importance des pré-requis psychomoteurs dans l'apprentissage du geste grapho-psychomoteur
- **Objectif 2 :** Identifier les compétences émergentes des patients à l'aide de l'IPI et du profil SMAC outil d'analyse du bilan
- **Objectif 3 :** Rédiger et mettre en œuvre un projet thérapeutique à partir des outils diagnostics et des bilans
- **Objectif 4 :** Mettre en place des objectifs ciblés pour optimiser la rééducation

## Présentation

L'écriture est un geste de communication qui date de 3400-3300 avant JC.. Il ne s'agit pas encore à cette époque d'une écriture basée sur un alphabet mais sur des pictogrammes, représentation schématique d'objets, de lieux, de concepts. L'écriture a évolué et de nos jours c'est un code complexe propre à une culture.

Lors de la session 1, le stagiaire aborde les fondements de l'élaboration du geste grapho-psychomoteur depuis le tout petit jusqu'à l'aboutissement de l'apprentissage de ce geste à l'adolescence.

Il en apprend les données théoriques afin de les réinvestir dans une démarche clinique de rééducation menée par objectifs ciblés. Il se constitue une boîte à outil afin de pouvoir proposer à ses patients des supports de rééducation adaptés à ses besoins. Au cours de cette formation, le geste grapho-psychomoteur est abordé dans le cadre de troubles simples de l'écriture chez des enfants ne présentant pas de troubles neurodéveloppementaux.

## Programme

- **Jour 1 :** (Obj.1)
  - Les troubles grapho-psychomoteurs au regard du développement psychomoteur et neuro-moteur de l'enfant
    - Généralités sur le développement de l'enfant et ses besoins lors de la rééducation
    - Les 3 premières composantes entrant dans la rééducation grapho-psychomotrice
- **Jour 2 :** (Obj.1 et 2)
  - La composante motrice
  - La composante cognitive
- **Jour 3 :** (Obj.2, 3 et 4)
  - Le bilan grapho-psychomoteur :
    - Les différents tests et bilans
    - Passation du bilan des compétences grapho-psychomotrices socles de l'enfant
    - Analyse d'outils d'évaluation : le bilan des compétences grapho-psychomotrices socles, le BHK enfant et ado.
  - l'Identité Psychomotrice Individuelle (IPI) et le projet thérapeutique
  - Le projet thérapeutique et la mise en place d'objectifs ciblés
  - Quiz final

# Organisation de la formation :

## Méthodes mobilisés :

- Regarder les vidéos mises à disposition sur la plateforme de formation : environ 1h de travail.
- Accueil des stagiaires dans une salle dédiée à la formation.
- Livret de formation
- Documents supports de formation projetés.
- Etude de cas
- Mise à disposition en ligne de documents supports à la suite de la formation
- **Kit de pratique** envoyé aux stagiaires des sessions en classe virtuelle

## Modalités d'évaluation et de suivi de l'exécution :

- Questionnaire post-formation afin de cibler le niveau des stagiaires et leurs besoins
- Quiz de positionnement initial et final
- Feuilles de présence.
- Mises en situation et jeux de groupe
- Formulaires d'évaluation de la formation
- Etude clinique menée en groupe

**Théorie**



**Clinique**



**Pratique**



## Résultats attendus à l'issue de la formation :

- 80% de réussite au Quiz final

**Equipe pédagogique**



Gaëlle Blervaque  
Psychomotricienne D.E.

**Le petit**



**Accès aux vidéos**

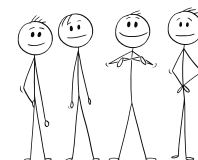
Les pré-requis à la rééducation grapho-psychomotrice

- La rééducation grapho-psychomotrice
- Les 4 composantes grapho-psychomotrices
- Les processus neuro-visuels
- Le bilan grapho-psychomoteur
- IPI, profil SMAC
- Les objectifs ciblés SMART



# La rééducation grapho-psychomotrice - session 2 et 3

« Comment conjuguer évaluation, efficacité et plaisir »



**Tarif indicatif :** 850 €

**Nombre de stagiaires :** 8 minimum - 12 maximum

**Durée :** 21.00 heures (3.00 jours) +7h de vidéos

**Modalités :** En présentiel ou classe virtuelle + e-learning

**Profils des stagiaires :**

- Psychomotriciens D.E.

**Prérequis :**

- Certification à la rééducation grapho-psychomotrice - Session 1
- Regarder les vidéos mises à disposition sur la plateforme de formation : environ 8h de travail.

**Délais d'accès :**

- Jusqu'à J -8 à condition de pouvoir visionner 7h de vidéos avant la formation
- 2 mois minimum sont nécessaires entre la session 1 et la session 3

**Objectifs pédagogiques :**

- **Objectif 1 :** Identifier les troubles grapho-psychomoteurs repérés dans le bilan psychomoteur au regard des TND
- **Objectif 2 :** Déterminer des objectifs ciblés SMART en adéquation avec les besoins du patient en utilisant l'analyse de son profil SMAC
- **Objectif 3 :** Réaliser des progressions rééducatives adaptées aux difficultés du patient présentant des troubles grapho-psychomoteurs complexes en s'appuyant sur des méthodes dites Top-down.
- **Objectif 4 :** Tourner une séquence de vidéo à destination des parents afin de communiquer sur un objectif de rééducation à reprendre

## Présentation

Les sessions 2 et 3 de la certification à la rééducation grapho-psychomotrice poussent plus loin la connaissance des troubles de l'écriture chez l'enfant et l'adolescent au regard des troubles du neurodéveloppement. Le stagiaire analyse les bilans psychomoteurs et des vidéos afin de proposer un projet thérapeutique adapté aux besoins de son patient. Il travaille avec d'autres psychomotriciens pour partager leurs expériences, leurs interrogations et faire progresser leur pratique. Il met à l'œuvre les objectifs ciblés et réalise une étude de cas qu'il présente après la formation afin d'obtenir sa certification.

Lors de la formation, le stagiaire travaille à l'observation et l'analyse de vidéos proposées par le formateur et les stagiaires et découvre des outils de rééducation permettant de dynamiser sa rééducation.

## Programme

- **Session 2 :** visionnage de vidéos (7h) entre la session 1 et 3 (Obj1)
- **Session 3 - Jour 1 :** (Obj. 1)
  - **Troubles de l'écriture et actualités scientifiques**
    - Etudes, recherches et données actuelles
  - **Troubles de l'écriture et TND :** les stagiaires sont amenés à travailler sur le graphisme au regard des différents TND
- **Session 3 - Jour 2 :** (Obj. 1 et 2)
  - **Bilan, rééducation et troubles de l'écritures complexes**
    - Le bilan grapho-psychomoteur dans les troubles complexes
    - Analyse des bilans
    - La rééducation grapho-psychomotrice des enfants porteurs de TND
- **Session 3 - Jour 3 :** (Obj. 2 et 3)
  - **Rééducation psychomotrice et troubles complexes de l'écritures**
    - Rééducation psychomotrice et troubles complexes de l'écriture.
    - Utilisation d'approches Top-down dans la rééducation des troubles de l'écriture
    - Mise en place d'un plan de rééducation structuré et progressif
    - Filmer une séquence de rééducation à destination des parents

# Organisation de la formation :

## Méthodes mobilisés :

- Vidéo à visionner avant formation avec un suivi réalisé sur la plateforme de formation
- Etude de cas concrets sur support tablettes
- Documents supports de formation projetés
- Exposés théoriques
- Jeux réalisés en petit groupe pour créer des histoires et un plan de rééducation

## Modalités d'évaluation et de suivi de l'exécution :

- Feuilles de présence
- Quiz de positionnement initial et final
- Travail en petit groupe avec mise en place de séquences de rééducation et proposition de mise en pratique.
- Formulaires d'évaluation de la formation
- Travail de validation de la formation : Réaliser une étude clinique

comportant :

- Le passage :
  - du bilan des compétences grapho-psychomotrices socles
  - BHK (si l'enfant est en âge)
- Remplir :
  - Un profil IPI
  - Rédiger le compte rendu du bilan psychomoteur
  - Proposez au moins deux objectifs ciblés qui devront être formulés dans leur globalité
  - Réaliser la vidéo du bilan des compétences grapho-psychomotrices et du BHK s'il a lieu.

**Théorie** ● ● ● ● ●

**Clinique** ● ● ● ● ●

**Pratique** ● ● ● ● ● ○

Un RDV en visio ou présentiel de 30 minutes vous sera proposé après la remise du travail demandé afin de pouvoir échanger sur le travail réalisé.

## Résultats attendus à l'issue de la formation :

A l'issu de la formation, si vous validez les résultats attendus, vous pourrez obtenir votre certificat de Go élan à la rééducation grapho-psychomotrice :

- 80 % aux quiz intermédiaires
- 14/20 au travail final de certification

## Equipe pédagogique

Le petit 



Gaëlle Blervaque  
Psychomotricienne D.E.



**Accès aux vidéos**

Les principaux troubles neuro-développementaux et les classifications internationales (Obj. 1)

- Classifications
- Les recommandations de bonne pratique de la HAS
- Les troubles de la communication
- Les troubles spécifiques des apprentissages
- La déficience intellectuelle
- Le trouble du spectre de l'autisme
- Le TDAH
- Le TDC

**Tarif indicatif :** 690 €

**Nombre de stagiaires :** 8 minimum - 16 maximum

**Durée :** 21.00 heures (3.00 jours)

**Modalités :** En présentiel

**Profils des stagiaires :**

- Psychomotriciens D.E.
- Etudiants en psychomotricité

**Prérequis :**

- Aucun

**Délais d'accès :** jusqu'à J -1.

## Objectifs pédagogiques :

- **Objectif 1 :** Connaître les mécanismes de la métacognition et faire le lien avec les fonctions exécutives
- **Objectif 2 :** Appliquer la métacognition en séance de psychomotricité
- **Objectif 3 :** Mettre en place les différents outils et supports de métacognition
- **Objectif 4 :** Utiliser de nouveaux jeux favorisant la cognition (les FE)
- **Objectif 5 :** S'ajuster aux besoins des patients en créant des variantes de règles du jeu

## Présentation

Pour apprendre efficacement, un enfant doit se montrer actif face à ses apprentissages. Il doit planifier, trouver des stratégies de résolution de problème, réguler sa motivation et ses émotions. Ainsi, les fonctions exécutives et le processus de métacognition font partie intégrante de notre quotidien et se trouvent au cœur des apprentissages. Cet aspect complexe de notre fonctionnement psycho cognitif se développe progressivement pendant l'enfance et se renforce tout au long de la vie. Par cette formation, nous verrons ce qui se cache derrière la métacognition afin de mieux la comprendre mais aussi comment la développer avec efficacité en psychomotricité. Comment, par le jeu et de manière ludique, pouvons-nous réduire ou compenser les déficits liés à certains troubles du neurodéveloppement ?

## Programme

- **Jour 1 : Découverte de la métacognition (Obj1)**
  - Evaluation initiale
  - Qu'est-ce que la métacognition ? (Obj 1)
  - Présentation des supports visuels utilisés en psychoéducation en lien avec les apprentissages (Obj 1 et 3)
  - Présentation des supports visuels utilisés en métacognition en lien avec les fonctions exécutives : La team'co, Objectiv'moi, etc.. (Obj 1 et 3)
  - Ateliers pratiques : apprendre à utiliser les différents visuels en groupe (Obj 2 et 3)
- **Jour 2 : La métacognition en psychomotricité : de la théorie à la pratique**
  - La métacognition en motricité : outils et situations cliniques. (obj. 2 et 3)
  - Ateliers pratiques : la métacognition en motricité (obj. 2 et 3)
  - Les applications numériques pour pratiquer la métacognition (obj. 2 et 4)
  - Les activités de drill attentionnel pour pratiquer la métacognition (obj. 2 et 4)
  - La métacognition par le jeu de société (obj. 2 et 4)
  - Ateliers pratiques : la stimulation et compensation des fonctions exécutives et cognitives à travers le jeu. (obj. 2 et 4)
- **Jour 3 : Métacognition : émotion et apprentissage.**
  - Quel est le rôle des émotions dans l'apprentissage ? (obj 1)
  - Aider l'enfant à mieux se connaître pour prendre confiance et gagner en autonomie : l'autodétermination. (obj.2)
  - La métacognition sur le temps des devoirs : outils (mind map, sketchnote, flash card...) et astuces. (obj. 2 et 3)
  - Mise en application : Utilisation des différents outils et supports dans la rééducation psychomotrice. (Obj 2 et 3 )
  - Evaluation finale

# Organisation de la formation :

## Méthodes mobilisés :

- Accueil des stagiaires dans une salle dédiée à la formation
- Evaluation initiale et finale
- Livret de formation
- Exposés théoriques via un support projeté
- Jeux pédagogiques et étude de cas
- Mise à disposition en ligne de documents et supports de formation à la suite de la formation

## Modalités d'évaluation et de suivi de l'exécution :

- Suivi des avancées de formation via la plateforme de formation
- Signature d'une feuille de présence
- Evaluation initiale et finale
- Réalisation d'une étude clinique en groupe
- Formulaires d'évaluation de la formation

**Théorie**



**Clinique**

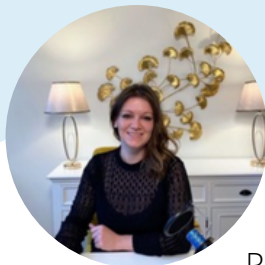


**Pratique**



## Résultats attendus à l'issue de la formation :

- 80 % à l'issu du quiz

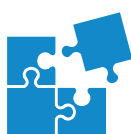


Charline Rabier  
Psychomotricienne D.E.



Romy Guilbard  
Psychomotricienne D.E.

**Equipe pédagogique**



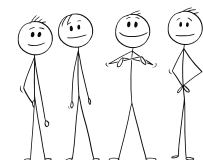
**Les jeux**

**Le petit**

Les supports visuels de  
métacognition  
donnés aux stagiaires

# Le bilan psychomoteur chez l'enfant.

## De la passation à la rééducation



**Tarif indicatif :** 690 €

**Nombre de stagiaires :** 8 minimum - 16  
maximum

**Durée :** 21.00 h (3.00 jours) + 2h30

**Modalités :** en présentiel et e-learning

**Profils des stagiaires :**

- Psychomotriciens D.E.

**Prérequis :**

- Regarder les vidéos mises à disposition sur la plateforme : MABC 2 et les généralités sur les TND (environ 2h30 de formation)

**Délais d'accès :** jusqu'à J -1 à condition de pouvoir visionner 1h de vidéos avant la formation

### Objectifs pédagogiques :

- **Objectif 1 :** Mener un processus de raisonnement clinique afin de prioriser et cibler les tests spécifiques aux difficultés présentées par le patient.
- **Objectif 2 :** Réaliser la passation de certains tests et questionnaires permettant l'évaluation et le diagnostic des troubles psychomoteurs chez l'enfant.
- **Objectif 3 :** Analyser les tests afin d'objectiver les ressources et difficultés de l'enfant.
- **Objectif 4 :** Optimiser la rédaction d'un bilan : conclusion structurée au regard de la synthèse du bilan permettant d'extraire des hypothèses diagnostiques ainsi que des objectifs ciblés de rééducation.

### Présentation

Le bilan psychomoteur, qui permet d'évaluer le développement de l'enfant, a aujourd'hui toute sa place dans les différents parcours diagnostiques. Il permet d'évaluer les compétences motrices et perceptives tout en intégrant certaines composantes cognitives et psycho-affectives afin de mettre en avant les ressources et difficultés de l'enfant. Comme l'indique les recommandations de la haute autorité de santé, il doit permettre d'articuler des observations qualitatives à des observations quantitatives. Pour cela le psychomotricien doit mener une évaluation objectivée en s'appuyant sur des tests étalonnés et standardisés, et des questionnaires cliniques. Cette formation doit permettre au psychomotricien de mettre en perspective tests étalonnés et expertises cliniques afin de dégager des objectifs thérapeutiques ciblés. Elle s'oriente principalement sur l'évaluation de l'enfant à partir de 3 ans présentant ou non des troubles du neurodéveloppement.

### Programme

- **Jour 1 : Le bilan psychomoteur chez l'enfant : généralités (Obj. 1 et 4)**
  - Réalisation d'un Quiz de positionnement à l'entrée de la formation
  - Généralités sur le bilan
  - Qu'est ce que le raisonnement clinique
  - Cotation et qualité métrique d'un test
- **Jour 1 : Domaine des fonctions motrices et neurovisuelles (Obj. 2 et 3)**
  - Domaine des fonctions motrices : MABC2 de la théorie à la pratique
  - Domaine des processus neurovisuels : Qui sont-ils ?
  - Domaine des processus neurovisuels : DTVP-3
  - Plateau tournant de passation et cotation de tests
- **Jour 2 : Domaine des fonctions sensori-motrices et grapho-psychomotrices (Obj. 2 et 3)**
  - Domaine des processus neuro visuels : Nepsy 2 (flèches, Puzzles d'images, puzzles géométriques, copie de figure, cubes), CFRey A et B.
  - Domaine des fonctions sensorimotrices : Nepsy 2 (Imitations de positions, Tapping, séquences motrices manuelles)
  - Domaine grapho-psychomoteur : Nepsy 2 (précision visuo-motrice), BHK
  - Plateau tournant de passation et cotation de tests
- **Jour 3 : Domaine des fonctions exécutives, analyse et la rédaction (Obj. 1, 2, 3, 4)**
  - Domaine attention et fonctions exécutives : questionnaires, Nepsy 2 (attention auditive, inhibition), laby 5-12
  - Plateau tournant de passation et cotation de tests
  - Présentation de l'IPI et études de cas pour explorer le raisonnement clinique
  - Quiz final

# Organisation de la formation :

## Méthodes mobilisé :

- Accueil des stagiaires dans une salle dédiée à la formation.
- Utilisation des tests pour en apprendre la passation.
- Documents supports de formation projetés.
- Études de cas (Vidéos, Tablette, Rédigées)
- Supports vidéos : en présentiel, en e-learning.
- Quiz en salle
- Mise à disposition en ligne de documents supports à la suite de la formation.

## Modalités d'évaluation et de suivi de l'exécution :

- Feuilles de présence
- Quizz de positionnement initial et final
- Formulaires d'évaluation de la formation.
- Certificat de réalisation de l'action de formation.

**Théorie**



**Clinique**



**Pratique**



## Résultats attendus à l'issue de la formation :

- 80 % au quiz positionnement final



Charline Rabier  
Psychomotricienne D.E.



Gaëlle Blervaque  
Psychomotricienne D.E.

**Equipe pédagogique**



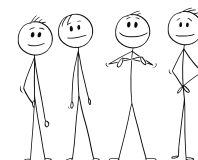
**Le petit**



**Accès aux vidéos**

**E-learning : les principaux troubles neuro-développementaux et les classifications internationales (Obj. 1)**

- Classifications
- Les recommandations de bonne pratique de la HAS
- Les troubles de la communication
- Les troubles spécifiques des apprentissages
- La déficience intellectuelle
- Le trouble du spectre de l'autisme
- Le TDAH
- Le TDC



**Tarif indicatif :** 690 €

**Nombre de stagiaires :** 8 minimum - 16 maximum

**Durée :** 21.00 heures (3.00 jours) + 7.00 heures

**Modalités :** 21h (3.00 jours) en présentiel et 7h de e-Learning

**Profils des stagiaires :**

- Psychomotriciens D.E.

**Prérequis :**

- Regarder les vidéos mises à disposition sur la plateforme : environ 7h de travail.

**Délais d'accès :** jusqu'à J -1 à condition de pouvoir regarder les vidéos

**Objectifs pédagogiques :**

- **Objectif 1 :** Citer les principaux TND et leurs critères diagnostiques
- **Objectif 2 :** Découvrir et mettre en place de la psychoéducation
- **Objectif 3 :** S'initier aux méthodes de rééducation mises en avant dans les recommandations
- **Objectif 4 :** Construire un projet thérapeutique par objectifs ciblés
- **Objectif 5 :** Proposer de la guidance parentale en lien avec les adaptations pédagogiques.
- **Objectif 6 :** Savoir communiquer avec les partenaires de l'enfant

## Présentation

Autisme, troubles du langage, troubles déficitaires de l'attention avec ou sans hyperactivité, trouble développemental des coordinations... le DSM V et la CIM 11 définissent aujourd'hui ces différentes situations de handicaps sous le nom de troubles neurodéveloppementaux (TND). Au regard de l'avancée des neurosciences, l'accompagnement de ces enfants évolue. La triade enfant, parents et psychomotricien a toute son importance. Cette formation doit permettre au psychomotricien d'être au clair avec les recommandations de bonnes pratiques et de découvrir les méthodes de rééducations identifiées comme étant efficaces aux regards des recherches scientifiques. Il sera en mesure de proposer aux parents de la psychoéducation autour des TND et de la guidance parentale en lien avec les difficultés d'apprentissages. Il percevra l'importance de proposer des objectifs ciblés afin d'affiner ses projets thérapeutiques. Enfin, des outils concrets lui seront proposés afin de mieux communiquer avec les partenaires de l'enfant.

## Programme

- **Jour 1 : Des généralités au focus TND**
  - Généralités, classifications et recommandations. (Obj.1)
  - L'autodétermination (Obj.2)
  - La psychoéducation : découvrir et mettre en place (Obj.2)
  - Focus sur le TDAH : de la neurobiologie aux recommandations. (Obj.1)
  - Découverte d'un PEHP de type Barkley (programme d'entraînement aux habiletés parentales) (Obj.3)
- **Jour 2 : Du focus TND aux objectifs ciblés**
  - Focus sur le TDC : des signes d'appel aux recommandations (Obj.1)
  - Les méthodes Top down et les méthodes Bottom-up (Obj.3)
  - Découverte d'une approche TOP DOWN : la méthode CO-OP (Obj.3)
  - Mise en place d'objectifs ciblés / SMART (Obj.4)
- **Jour 3 : Guidance parentale et communication avec les partenaires**
  - Etudes de cas clinique (Obj.4)
  - La guidance parentale en lien avec les adaptations pédagogiques. (Obj.2)
  - Présentation du classeur de communication (Obj.5)

# Organisation de la formation :

## Méthodes mobilisés :

- Plateforme de e-learning pour suivi des vidéos
- Accueil des stagiaires dans une salle dédiée à la formation.
- Livret de formation
- Exposés théoriques via un support projeté
- Jeux pédagogiques et étude de cas
- Mise à disposition en ligne de documents et supports de formation à la suite de la formation.

## Modalités d'évaluation et de suivi de l'exécution :

- Suivi des avancées de formation via la plateforme de formation
- Signature d'une feuille de présence
- Quiz de positionnement initial et final
- Réalisation d'une étude clinique en groupe avec rendu d'un écrit
- Formulaire d'évaluation de la formation.

## Résultats attendus à l'issue de la formation :

- Quiz de positionnement final : 80 %

**Théorie**



**Clinique**



**Pratique**



Charline Rabier  
Psychomotricienne D.E.



Gaëlle Blervaque  
Psychomotricienne D.E.

**Equipe pédagogique**



**Le petit**



**Les vidéos**

**E-learning : les principaux troubles neuro-développementaux et les classifications internationales (Obj. 1)**

- Classifications
- Les recommandations de bonne pratique de la HAS
- Les troubles de la communication
- Les troubles spécifiques des apprentissages
- La déficience intellectuelle
- Le trouble du spectre de l'autisme
- Le TDAH
- Le TDC



Devenez expert du développement psychomoteur du jeune enfant

**Tarif indicatif :** 1680 €

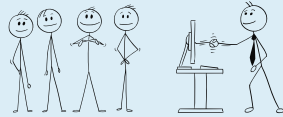
**Nombre de stagiaires :** 6 minimum - 16 maximum

**Durée :** 42.00 heures (6.00 jours)

**Modalités :** Présentiel + visionnage de vidéos entre avant et entre sessions.

**Profils des stagiaires :**

- Psychomotriciens D.E



**Prérequis :**

- Aucun prérequis

**Délais d'accès :** jusqu'à J -1 à condition de pouvoir regarder 1h de vidéo avant la formation

## Présentation

La prévention et la stimulation font aujourd'hui partie intégrante du métier de psychomotricien. A ce jour, la politique de la petite enfance s'oriente pleinement sur le développement de l'éducation psychomotrice et cela de manière précoce : 1000 premiers jours, stratégies nationales de dépistage... Qu'elle s'adresse à l'enfant, à la famille ou aux réseaux de professionnels de la petite enfance, cette activité contribue à un accompagnement du développement psychomoteur de l'enfant. Les dernières études insistent sur l'efficacité des interventions précoces réalisées en concertation. Il va donc de soi d'affiner le repérage et d'impliquer les familles dans ce processus de prévention.

En partageant des connaissances actualisées sur les composantes sensori-motrices de l'enfant de 0 à 3 ans, cette formation vous permettra d'affiner le dépistage précoce. Nous parcourons l'évaluation du développement psychomoteur chez le tout petit en s'appuyant sur des outils et des méthodes d'investigation clinique validés et recommandés. Vous serez en mesure de proposer des interventions et rééducations ciblées afin d'être garant d'une prévention efficace pour améliorer les trajectoires du développement psychomoteur. Enfin, nous aborderons des outils nécessaires pour mettre en place des ateliers de guidance parentale et d'éveil psychomoteur que l'enfant présente ou non des besoins spécifiques.

6 jours pour optimiser des stratégies d'observation, d'évaluation et d'accompagnement.

## Objectifs pédagogiques :

- **Objectif 1 :** Connaître le développement sensori-psychomoteur, affectif, cognitif et communicationnel du jeune enfant.
- **Objectif 2 :** Élaborer et mettre en œuvre un projet d'éveil et d'éducation sensori-psychomotrice visant le soutien au développement psychomoteur ainsi qu'aux apprentissages préscolaires.
- **Objectif 3 :** Mettre en place un accompagnement et/ou une guidance parentale adaptée à la situation familiale, aux besoins de l'enfant tout en tenant compte des capacités des parents à réinvestir les conseils proposés.
- **Objectif 4 :** Aménager des espaces favorables à l'éducation psychomotrice, adaptés à l'âge, au nombre d'enfants, la présence ou non des parents ou d'autres professionnels.
- **Objectif 5 :** Optimiser des stratégies diagnostiques et thérapeutiques du développement psychomoteur chez l'enfant vulnérable âgé de 0 à 3 ans.
- **Objectif 6 :** Réaliser un processus de raisonnement clinique concernant les trajectoires développementales observées en opérant la mise en lien des différentes dimensions développementales, sensorimotrices, neuromotrices, tonico-émotionnelles de 0 à 3 ans.
- **Objectif 7 :** Repérer précocement une trajectoire développementale atypique signant des trajectoires développementales hors-normes à partir de l'observation directe (situation d'ateliers d'éveils ou de bilan) et différée (à partir de vidéos) en utilisant les différentes méthodes dédiées et tests appropriés.
- **Objectif 8 :** Réaliser des interventions psychomotrices dans les parcours de soins pluriprofessionnels, dans les réseaux de santé périnataux et de suivi des enfants vulnérables.

# Programme



## Session 1 - Jour 1 :

- Les compétences sensorielles in utero et du jeune enfant de 0 à 3 ans. (Obj 1)
- Approche des spécificités de l'enfant né prématurément. (Obj 1)
- Découverte des stades de développement du jeune enfant. (Obj 1)
- Stade 1 : découverte du corps à l'horizontal : domaine locomoteur, préhension, émotion, relation/communication, les différents signes d'appels, les clés de guidance. (Obj 1, 3, 4)

## Session 1 - Jour 2 :

- Stade 1 : découverte du corps à l'horizontal : domaine locomoteur, préhension, émotion, relation/communication, les différents signes d'appels, les clés de guidance. (Obj 1, 3, 4)
- Stade 2 : déplacement à l'horizontal : domaine locomoteur, préhension, émotion, relation/communication, les différents signes d'appels, les clés de guidance. (Obj 1, 3, 4)

## Session 1 - Jour 3 :

- Stade 3 : découverte du corps à la verticale : domaine locomoteur, préhension, émotion, relation/communication, les différents signes d'appels, les clés de guidance. (Obj 1, 3, 4)
- L'accompagnement du psychomotricien lors d'un temps d'éveil psychomoteur. (Obj 1, 2, 3, 4)
- La rééducation des stades 1, 2 et 3 (Obj 3, 5, 7)

## Session 2 - Jour 1 :

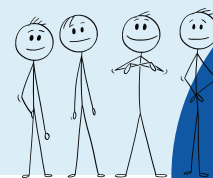
- Stade 4 : déplacement à la verticale : domaine locomoteur, préhension, émotion, relation/communication, les différents signes d'appels, les clés de guidance. (Obj 1, 3, 4)
- Stade 5 : vers l'autonomie : domaine locomoteur, préhension, émotion, relation/communication, les différents signes d'appels, les clés de guidance. (Obj 1, 3, 4)

## Session 2 - jour 2 :

- La rééducation : du stade 4 à 5. (Obj 3, 5, 7)
- Le bilan :
  - l'entretien d'anamnèse et observation clinique. (Obj 3, 5, 6, 7)
  - le cadre de la passation de bilan. (Obj 5, 6)
- Le bilan : présentation des différentes échelles et des différents outils d'évaluation. (Obj 5, 6, 7)
  - Les mouvements généraux,
  - Le tonus,
  - La Bayley.

## Session 2 - jour 3 :

- Le bilan : présentation des différentes échelles et des différents outils d'évaluation (Obj 5, 6, 7)
  - Le Brunet Lézine (BLR),
  - La DF-MOT
- Le bilan : (Obj 3, 5, 6, 7)
  - la rédaction du bilan,
  - Restitution du bilan.
- Analyse de cas cliniques (Obj 5, 6, 7)



# Organisation de la formation :

## Vidéo entre ses sessions 1 et 2 :

Le stagiaire aura à :

- Visionner et analyser des vidéos mises à disposition sur la plate-forme de formation. Il pourra observer le développement de l'enfant et répondre à des questions. (Obj 1, 7)
- Visionner des vidéos concernant la passation du bilan de la barley 4. (Obj 5)
- Filmer une séquence de quelques minutes de vidéo d'observation d'un bébé dont il fera l'analyse (Obj 1, 7)

## Certification après la session 2 :

Les stagiaires réalisent:

- Bilan (compte rendu écrit, proposition de projet thérapeutique et d'axes de guidance parentale)
- 1 séquence de vidéo (bilan avec prise de vue du psychomotricien) + guidance parentale
- Il aura un entretien en visio afin de présenter son étude de cas et de répondre aux questions du Jury

Il devra obtenir une note de 14/20 pour obtenir la certification



**Justine Coudor**  
Psychomotricienne D.E.



**Ingrid Clavaud**  
Psychomotricienne D.E.

**Equipe pédagogique**

**Théorie** ● ● ● ● ●

**Clinique** ● ● ● ● ● ○

**Pratique** ● ● ● ● ●

## Méthodes mobilisés :

- Accueil des stagiaires dans une salle dédiée à la formation
- Livret de formation
- Utilisation des tests pour en apprendre la passation
- Vidéos mises sur la plateforme et visionnées pendant la formation
- Etude de cas
- Pédagogie active avec jeux de formation
- Quiz en salle
- Mise à disposition en ligne de documents supports à la suite de la formation
- Retour écrit fait aux stagiaires avec délivrance d'un certificat de validation de la certification à l'issue de la formation.

## Modalités d'évaluation et de suivi de l'exécution :

- Feuilles de présence
- Quizz de début et fin de formation
- Formulaires d'évaluation de la formation
- Suivi des connexions et du visionnage des vidéos
- Certificat de réalisation de l'action de formation

## Résultats attendus à l'issue de la Formation :

- 14/20 à l'examen final

**Le petit**



Apprenez à utiliser l'application  
Goélan.

# Programme d'entraînement aux habiletés parentales de type Barkley

Un programme d'entraînement aux habiletés parentales pour répondre aux recommandations de la HAS



**Tarif indicatif :** 690 €

**Nombre de stagiaires :** 6 minimum - 16 maximum

**Durée :** 21.00 heures (3.00 jours)

**Modalités :** 21h (3.00 jours) en présentiel ou classe virtuelle

## Profils des stagiaires :

- Médecin, neuropsychologue, psychologue, psychomotricien, ergothérapeute, orthophoniste, éducateur

## Prérequis :

- Aucun prérequis, mis à part les diplômes exigés

**Délais d'accès :** jusqu'à J -1

## Objectifs pédagogiques :

- **Objectif 1 :** Découvrir l'intérêt et les mécanismes de la guidance parentale
- **Objectif 2 :** Approfondir ses connaissances sur le TDAH
- **Objectif 3 :** Approfondir ses connaissances sur le TOP
- **Objectif 4 :** Découvrir et maîtriser les 10 étapes du programme Barkley
- **Objectif 5 :** Mettre en place et animer un PEHP

## Présentation

La méthode Barkley est un programme d'entraînement aux habiletés parentales (PEHP). La méthode Barkley est un programme d'entraînement aux habiletés parentales (PEHP). Cette méthode est destinée aux parents d'enfants présentant un trouble oppositionnel avec provocation, associées ou non à un trouble déficitaire de l'attention avec hyperactivité. Elle est basée sur les concepts des thérapies cognitives et comportementales et apparaît dans les recommandations internationales de prise en charge du TDAH/H. Le PEHP permet aux parents de mieux comprendre le fonctionnement complexe de leur enfant et d'améliorer leur propre attitude.

## Programme

### Jour 1 : Qu'est ce qu'un programme d'entraînement aux habiletés parentales ? (Obj 1 et 5) - Données actuelles concernant le TDAH (Obj 2)

- Réalisation d'un Quiz de positionnement à l'entrée de la formation
- Les objectifs de la psychoéducation d'une manière générale
- Les objectifs et mécanismes du programme d'entraînement aux habiletés parentales
- La mise en place du programme en pratique : les conditions, constitution du groupe, contenu...
- Modèle théorique du TDAH/H : neurobiologie, critères diagnostiques
- Le parcours diagnostique
- Les recommandations internationales de prise en charge
- Dans la peau de l'enfant TDAH/H : atelier de pratique à reproduire avec les parents.

### Jour 2 : Données actuelles concernant le TOP (Obj 3) et présentation des étapes du PEHP (Obj 4 et 5)

- Modèles théoriques du TOP (trouble oppositionnel avec provocation)
- Les critères diagnostiques
- L'impact du TOP sur le modèle familial
- Présentation des étapes du PEHP : Chacune des étapes suivantes comporte une partie théorique, une partie pratique, des vidéos, le contenu de la séance à proposer aux parents.
  - Etape 1 : la psychoéducation
  - Etape 2 : la non compliance
  - Etape 3 : le moment spécial
  - Etape 4 : l'ordre efficace
  - Etape 5 : porter attention à l'enfant lorsqu'il ne dérange pas o Etape 6 : le tableau de valorisation

### Jour 3 : Présentation des étapes du PEHP (Obj 4 et 5)

- Etape 7 : le time out
- Etape 8 : les sorties
- Etape 9 : le temps des devoirs
- Etape 10 : anticipation
- Organiser la mise en place du programme sur mon lieu d'exercice.
- Quiz Final

# Organisation de la formation :

## Méthodes mobilisés :

- Documents supports de formation projetés
- Quiz en salle
- Projection de vidéos
- Travaux et réflexion de groupe
- Mise à disposition en ligne de documents supports à la suite de la formation : diaporama à destination des familles, carnet de bord à destination des familles, jeux d'animation.

## Modalités d'évaluation et de suivi de l'exécution :

- Questionnaire post-formation afin de cibler le niveau des stagiaires et leurs besoins
- Feuilles de présence
- Quizz de début et fin de formation
- Mises en situation et jeux de groupe
- Formulaire d'évaluation de la formation

**Théorie** ● ● ● ● ●

**Clinique** ● ● ● ● ● ○

**Pratique** ● ● ● ● ●

## Résultats attendus à l'issue de la formation :

Le stagiaire réalise un pré-projet de mise en place d'un groupe d'habiletés parentales. Il en élabore le cadre et précise le contenu.



Charline Rabier  
Psychomotricienne D.E.

**Equipe pédagogique**



**Le petit**

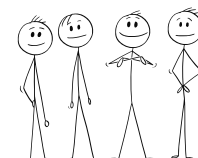


**Les supports  
et  
les outils**

Vous repartez avec  
**l'intégralité des supports et  
outils** pour mettre en place un  
groupe de guidance parentale de  
type Barkley.

# Profil Sensoriel 2 et Psychomotricité

## De la passation à la remédiation



**Tarif indicatif :** 1150 €

**Nombre de stagiaires :** 8 minimum - 16 maximum

**Durée :** 35.00 heures (5.00 jours)

**Modalités :** 35h (5.00 jours) en présentiel

**Profils des stagiaires :**

- Médecin, neuropsychologue, psychologue, psychomotricien, ergothérapeute, orthophoniste, éducateur
- Tout professionnel du champ de la santé mentale

**Prérequis :**

- être en possession d'un exemplaire du test de Profil Sensoriel de Dunn 2

**Délais d'accès :** jusqu'à J -1

**Objectifs pédagogiques :**

- **Objectif 1 :** Connaître les fondements théoriques de l'intégration sensorielle
- **Objectif 2 :** Savoir passer, coter et analyser les différents questionnaires du profil sensoriel de Dunn 2
- **Objectif 3 :** Pouvoir proposer des adaptations à la maison et dans le milieu scolaire
- **Objectif 4 :** Etre en capacité de mettre en place une rééducation adaptée aux besoins sensoriels des patients

## Présentation

Le Profil Sensoriel de Dunn 2 est un ensemble de questionnaires permettant d'objectiver l'intégration sensorielle de la personne que ce soit dans la vie quotidienne ou dans le milieu scolaire. Il est étalonné de 7 mois à 14 ans et 11 mois. L'évaluation des processus sensoriels est recommandé par la HAS lors de la pose d'un diagnostic de TSA. Cet outil est aussi utilisé pour comprendre l'intégration sensorielle d'un enfant porteur de TND, suite à un psychotraumatisme ou encore face à des particularités de comportement, notamment dans la gestion des émotions.

## Programme

**Jour 1 : L'intégration sensorielle de J.Ayres : Approches théoriques et expériences (Obj.1)**

- Expérimentation d'aménagements sensoriels
- Réalisation d'un Quiz de positionnement à l'entrée de la formation
- Intégration sensorielle: Définition, Seuils neurologiques, modulation, quadrants sensoriels, o Etudes et recommandations
- Les autres outils d'évaluation de la sensorialité
- Le profil sensoriel abrégé : intérêts et limites
- Généralités sur le profil sensoriel 2

**Jour 2 : Le profil sensoriel 2: Passation, Cotation, Analyse (Obj.2 et 3)**

- La passation: exploration des différents questionnaires et cotation
- L'analyse du questionnaire "jeune enfant"
- L'analyse du questionnaire "enfant"
- L'analyse du questionnaire "scolaire"

**Jour 3 : Etudes de cas (Obj.2 et 3)**

- Bases de la rééducation
- Cotation et analyse par les stagiaires d'études de cas o Le compte-rendu
- Quiz

**Jour 4: Analyse des profils sensoriels apportés par les stagiaires (Obj.4)**

- Particularités sensorielles chez la personne avec TDAH et/ou avec TSA
- Fonctionnement de chaque sens
- Exercices de rééducation et évolution des suivis à partir des études de cas des stagiaires (situations complexes)

**Jour 5: Analyse des profils sensoriels apportés par les stagiaires (Obj.4)**

- Exercices de rééducation et évolution des suivis à partir des études de cas des stagiaires (situations complexes) o Les actualités
- Le travail avec les familles
- Appropriation des protocoles existants
- Quiz final

# Organisation de la formation :

## Méthodes mobilisés :

- Documents supports de formation projetés
- Activités heuristiques, démonstratives et applicatives
- Etude de cas concrets
- Quiz en salle
- Mise à disposition en ligne de documents supports à la suite de la formation
- Livret de la formation

## Modalités d'évaluation et de suivi de l'exécution :

- Questionnaire post-formation afin de cibler le niveau des stagiaires et leurs besoins
- Feuilles de présence
- Mises en situation et jeux de groupe
- Formulaires d'évaluation de la formation
- Quiz :
  - de positionnement initial
  - de positionnement intermédiaire : à la fin du 3<sup>ème</sup> jour
  - de positionnement final
- Entre 2 sessions de formation, le stagiaire rédige un profil sensoriel qu'il adresse au formateur pour une analyse du cas clinique. Cette étude de cas fait l'objet de travaux et jeux de groupe lors des jours 4 et 5 de la formation. Un retour individualisé est fait par la formatrice à l'issue du 5<sup>ème</sup> jour. Le stagiaire devra valider l'acquisition des 4 objectifs de la formation.

## Résultats attendus à l'issue de la formation :

A l'issue de la formation, le stagiaire sait faire passer un profil sensoriel. Il en réalise la rédaction et met en place un projet thérapeutique.

**Théorie** ● ● ● ● ●

**Clinique** ● ● ● ● ● ○

**Pratique** ● ● ● ● ●

## Equipe pédagogique



Ségolène Moibert Turpin  
Psychomotricienne D.E.

## Les petits



### L'analyse par la formatrice d'un de vos Profils complexes

Vous proposez durant la formation un Profil Sensoriel 1 ou 2 et **vous analysez ensemble ce cas clinique concret**



### La pratique dans les locaux de GO élan

Vous mettez en **pratique les remédiations** avec un matériel à portée de mains

## Actu' TND en e-learning

### Mettre à jour ses connaissances au regard des recommandations



**Tarif indicatif :** 180 €

**Nombre de stagiaires :** libre

**Durée :** 9 heures (1.5 jour)

**Modalités :** formation à distance et e-learning

**Profils des stagiaires :**

- Professionnels de santé (Psychomotricien, médecin, ergothérapeute, orthophoniste, orthoptiste, kinésithérapeute)
- Psychologues
- Educateurs
- Etudiant en école de psychomotricité, d'orthophonie, d'ergothérapie, de médecine
- Enseignants
- Parents

**Prérequis :**

- Pas de prérequis

**Délais d'accès :** immédiat

### Objectifs pédagogiques :

- **Objectif 1 :** Citer les troubles du neurodéveloppement
- **Objectif 2 :** Connaître les classifications internationales et les grandes nosographies des TND
- **Objectif 3 :** Citer les principaux critères de diagnostics définis dans les classifications internationales
- **Objectif 4 :** Enoncer les recommandations de la HAS

### Présentation

Autisme, troubles du langage, trouble déficitaire de l'attention avec ou sans hyperactivité, trouble développemental des coordinations...le DSM V et la CIM 11 définissent aujourd'hui ces différentes situations de handicaps sous le nom de troubles neurodéveloppementaux (TND). Au regard des neurosciences, de nombreuses recherches scientifiques mettent en évidence la complexité et disparité de ces troubles. De ce maillage complexe découle des besoins différents.

Cette formation en e-learning vous offre la possibilité, à votre rythme, de remettre vos connaissances à jour concernant les TND : classifications internationales, sémiologie, parcours diagnostic, signes d'alerte, recommandations de la HAS  
La formation permet aux stagiaires de mieux repérer les différents TND et de mieux s'adapter à leurs besoins.

Cette formation ne porte pas sur l'accompagnement comme celle intitulée "Rééducation psychomotrice et TND"; elle est complémentaire.

### Programme

#### Module 1 : Généralités sur les TND (Obj.1)

- Définitions et classifications
- Les recommandations de bonne pratique de l'HAS
- Le parcours diagnostique coordonné et les recommandations de la HAS

#### Les modules de 2 à 7 s'articulent selon la structure suivante (Obj. 1,2, 3 et 4) :

- Dénomination et critères diagnostiques
  - Signes d'alerte, Facteurs de risque, épidémiologie et prévalence
  - Parcours diagnostiques et diagnostics différentiels
  - Prise en charge et recommandations de la HAS
  - Préconisations et adaptations
- 
- **Module 2 :** Les troubles du développement du langage
  - **Module 3 :** Les troubles spécifiques des apprentissages
  - **Module 4 :** Les troubles du développement intellectuel
  - **Module 5 :** Le trouble du spectre de l'autisme
  - **Module 6 :** Le Trouble déficitaire, de l'attention avec ou sans hyperactivité - TDAH
  - **Module 7 :** Le Trouble développement des coordinations - TDC



# Organisation de la formation :

## Méthodes mobilisés :

- Capsules vidéos
- Mise à disposition en ligne de documents supports de la formation.

## Modalités d'évaluation et de suivi de l'exécution :

- Quiz de positionnement initial et final
- Suivi des connections en ligne
- Quiz de réactivation au fur et à mesure de la formation
- Formulaires d'évaluation de la formation.

## Résultats attendus à l'issue de la formation :

- Quiz de positionnement initial
- 80 % au quiz final

**Théorie**



**Quiz**



## Equipe pédagogique



Gaëlle Blervaque  
Psychomotricienne D.E.



Ségolène Moibert Turpin  
Psychomotricienne D.E.



Romy Guilbard  
Psychomotricienne D.E.

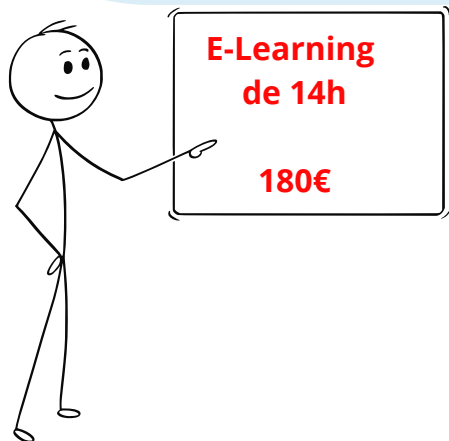


Charline Rabier  
Psychomotricienne D.E.



Audrey Sarafian  
Orthophoniste

# Calendrier des formations



**E-Learning  
de 14h**

**180€**

**Actu' TND**  
Mettre à jour ses connaissances

**A votre rythme, de chez vous**



## La rééducation grapho-psychomotrice Session 1

**5, 6 et 7 février** : Paris 1

**26, 27 et 28 février** : classe virtuelle



**18, 19 et 20 mars** : Paris 1

**27, 28 et 29 mai** : Paris 2

**20, 21 et 22 juin** : Bordeaux

**1, 2 et 3 juillet** : Paris 1



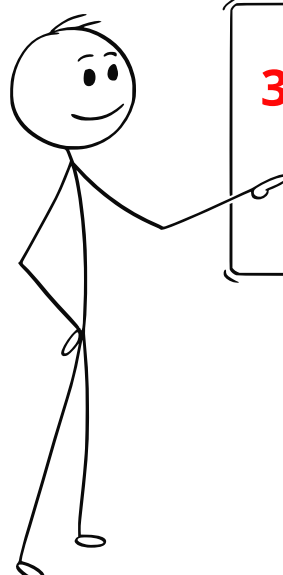
**8, 9 et 10 juillet** : classe virtuelle

**19, 20 et 21 août** : classe virtuelle

**10, 11, 12 octobre** : classe virtuelle



**25, 26, 27 novembre** : Lyon



**3 jours / 21h**

**690 €**

# Calendrier des formations



## La rééducation grapho-psychomotrice - session 2 et 3



**8h de vidéo +  
3 jours / 21h  
850 €**

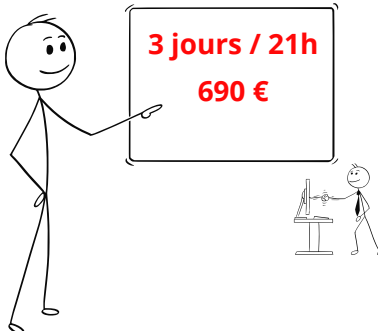
**19, 20 et 21 février** : Lyon

**25, 26 et 27 avril** : Marseille

**11, 12 et 13 septembre** : Classe virtuelle



**21, 22 et 23 octobre** : Paris 2



**3 jours / 21h  
690 €**

**10, 11 et 12 janvier** : Rennes

**5, 6 et 7 février** : Paris 1

**5, 6 et 7 juin** : Classe virtuelle

**1, 2 et 3 juillet** : Classe virtuelle

**21, 22 et 23 octobre** : Paris 2

## Rééducation psychomotrice et TND

Une pratique actualisée pour plus d'efficacité

**4, 5 et 6 avril** : Paris 1

**20, 21 et 22 juin** : Bordeaux

**26, 27 et 28 août** : classe virtuelle

**25, 26 et 27 novembre** : Lyon



**3 jours / 21h  
690 €**

# Calendrier des formations



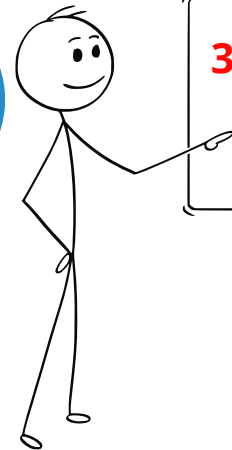
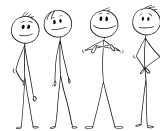
## Jeux et Méta'psychomot

**4, 5 et 6 avril** : Paris 1

**1,2 et 3 juillet** : Paris 1

**26, 27 et 28 septembre** : Paris 2

**28, 29 et 30 octobre** : La Réunion



**3 jours / 21h**

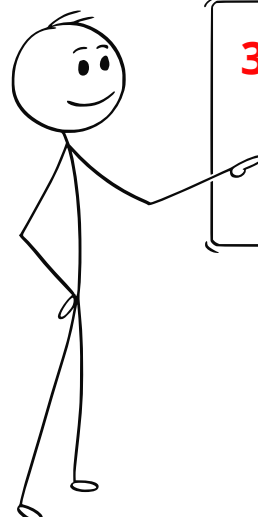
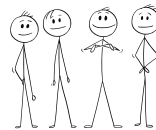
**690 €**

## Le bilan psychomoteur chez l'enfant : de la passation au projet thérapeutique

**27, 28 et 29 mai** : Paris 2

**26, 27, 28 septembre** : Paris 1

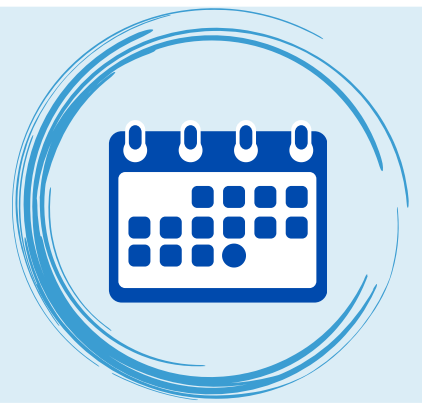
**31 octobre, 1er et 2 novembre** : La Réunion



**3 jours / 21h**

**690 €**

# Calendrier des formations en 5 jours

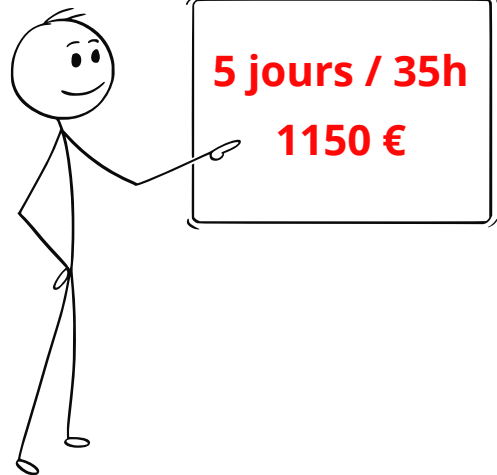
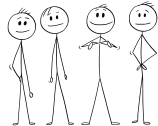


## Profil Sensoriel 2 et Psychomotricité : De la passation à la remédiation

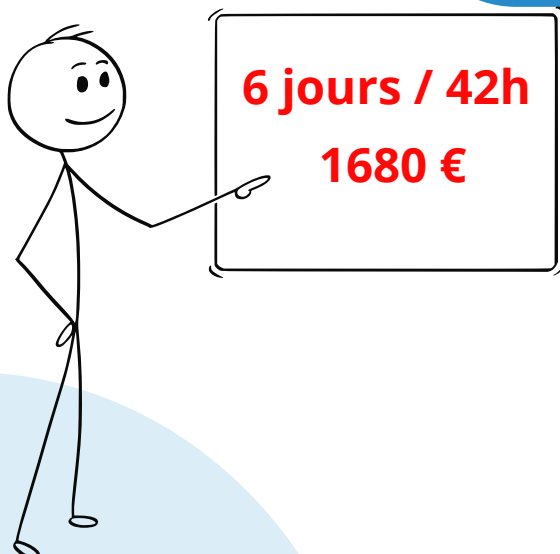
18, 19 et 20 mars : Paris 1



5 et 6 juillet : Lons-le-Saunier



## Formation Go élan petite enfance



16, 17 et 18 mai : Paris 1



14, 15 et 16 octobre : Paris 1

14, 15 et 16 novembre : Paris 1



Date à préciser avril-mai 2025 : Paris 1



**GOELAN**  
FORMATION

**15 rue des Baronnes - 39000 Lons le Saunier**  
**0363335278 / 0787653211**  
**[goelanformation.fr](http://goelanformation.fr)**  
**[secretariat@espacegoelan.fr](mailto:secretariat@espacegoelan.fr)**